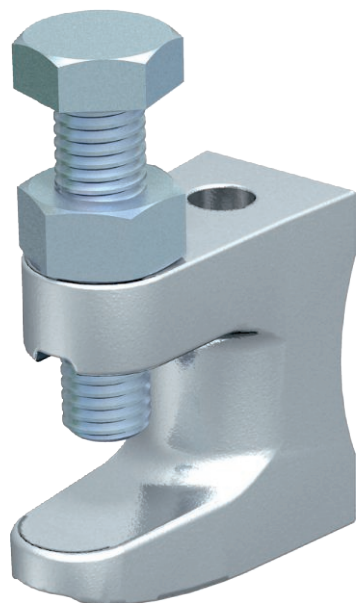


# Karta charakterystyki technicznej

## Zacisk nośny śrubowy, z otworem przelotowym



Nr kat. 1488031



Z otworem przelotowym  
Maks. moment dokręcania: 21 Nm

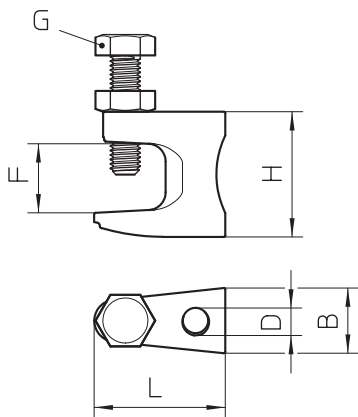


TG żeliwo kowalne

### Dane podstawowe

Nr kat.	1488031
Typ	FL 3 TG
Oznaczenie 1	Klamra śrubowa wspornika
Oznaczenie 2	z otworem mocującym
Wymiar	0-26mm
Materiał	żeliwo kowalne
Materiał skrót	TG
Najmniejsza jednostka sprzedaży (MOQ)	25 szt.
Waga	18,00 kg/100 szt.

### Dane techniczne



Długość	58,00 mm
Szerokość	23,50 mm
Wysokość	54,00 mm
Wymiar B	23,50 mm
Wymiar D	13,00 mm
Wymiar F	26,00 mm
Wymiar G	M10
Wymiar H	54,00 mm
Wymiar L	58,00 mm
Rodzaj połączenia/element przyłączeniowy	Otwór
Maks. moment dokręcania	21,00 Nm
Rodzaj mocowania	w pokrywie
Otwór mocujący	13,00 mm
Obciążenie niszczące	3,50 kN
Obciążenie niszczące	3.500,00 N
Grubość kołnierza	0,00 - 26,00 mm
Gwint	M10
Rozmiar gwintu M	10
Zawias ustawiany	<input type="checkbox"/>
Zawias	<input type="checkbox"/>