

Karta charakterystyki technicznej

Wieszak US 5 z głowicą

Nr kat. 6341374

OBO
BETTERMANN



Wieszak (profil U) z przyspawaną głowicą.

Do zamocowania na poziomych stropach betonowych i konstrukcjach stalowych. Dla wsporników 400 mm i powyżej, lub jeśli wspornik mocowany jest na końcu wieszaka należy zastosować element dystansowy typu DSK 45.



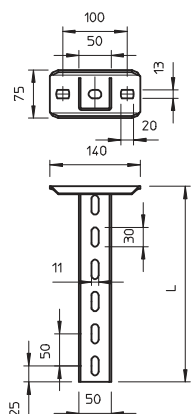
VA stal nierdzewna 1.4301

2B pusty, po obróbce

Dane podstawowe

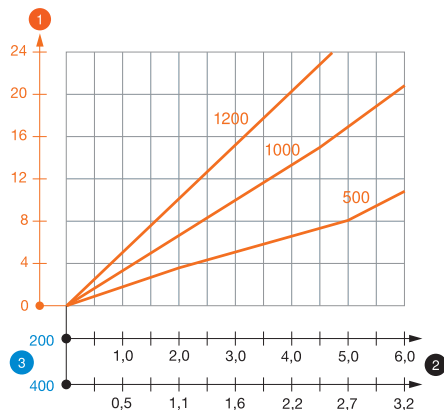
Nr kat.	6341374
Typ	US 5 K 60 A2
Oznaczenie 1	Wieszak
Oznaczenie 2	z przyspawaną głowicą
Wymiar	50x50x600
Materiał	stal nierdzewna materiał 1,4301
Materiał skrót	A2
Powierzchnia	pusty, po obróbce
Powierzchnia skrót	2B
Najmniejsza jednostka sprzedaży (MOQ)	1 szt.
Waga	200,00 kg/100 szt.

Dane techniczne



Długość	600,00 mm
Wymiar	50 x 50 x 2,5 mm
Wykonanie	Profil U
Długość wspornika 200	5,75 kN
Długość wspornika 400	3,10 kN
Długość wspornika 600	2,20 kN
Odpowiedni do utrzymania funkcji	<input type="checkbox"/>
Grubość materiału	2,50 mm
Stal nierdzewna, bejcowana	<input checked="" type="checkbox"/>
Obciążenie rozciągające (w zależności od grubości profilu sufitowego)	10,00 kN

Charakterystyki obciążeń



Wykres obciążenia wieszaka typ US 5 K VA

- 1 Odchylenie końca wieszaka przy dopuszczalnym obciążeniu wspornika
- 2 Dopuszczalne obciążenie wspornika w kN bez ciężaru monterów
- 3 Długość wspornika w mm
- Wykresy obciążeń dla różnych długości wieszaków w mm

Obciążenia kotew do mocowania wieszaka US 5 K

Jednostronne obciążenie			
		Maksymalne obciążenie [kN]	
		Szerokość wspornika [mm]	
	Kotwa typu	2,75	1,80
	BZ-U 10-10/90	3,85	3,25
	BZ 70 M12-15/110		

Obustronne obciążenie						
		Maksymalne obciążenie [kN]				
		Szerokość wspornika [mm]				
	Kotwa typu	6,00	5,00	4,50	1,75	
	BZ-U 10-10/90	10,00	10,00	9,00	8,00	5,50
	BZ 70 M12-15/110					

Maks. łączne obciążenie $F =$ ciężar kabla + koryto kablowe + wspornik + wieszak. Wartości podane w tabeli dla obustronnego obciążenia uwzględniają istniejący odstęp pomiędzy osiami $a_i = 10$ cm. Wartości dotyczące nośności zwiększają się kilkakrotnie w razie zastosowania w niepopękany beton. Podane wartości dotyczą betonu o klasie wytrzymałości C20/25. Należy przestrzegać warunków montażu zgodnie z aprobatą DIBt (kotwy)!

Obciążenia kotew do mocowania wieszaka US 5 K

T1	Jednostronne obciążenie			
T2		Maksymalne obciążenie [kN]		
T3		Szerokość wspornika [mm]		
T4	Kotwa typu			
	BZ-U 10-10/90		2,75	1,8
	BZ 70 M12-15/110		3,85	3,25