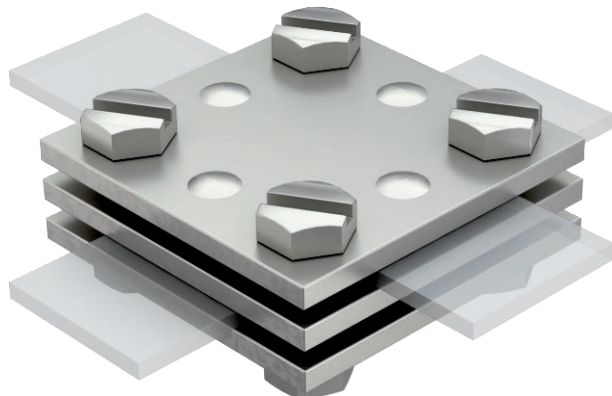


Karta charakterystyki technicznej

Zacisk krzyżowy DIN do płaskowników, z przekładką

Nr kat. 5314616



- odpowiada wymaganiom VDE 0185-305-3 (IEC/EN 62305-3)
- Dopasowanie: maks. FL 30 x FL 30
- Bez przekładki
- Zmontowany z 4 śrubami sześciokątnymi M8 x 25 i 4 nakrętkami sześciokątnymi M8 (F)



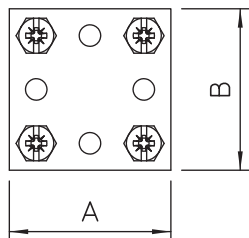
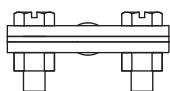
VA Stal nierdzewna 1.4571

Opis produktu

Dane podstawowe

Nr kat.	5314616
Typ	256 DIN 30 V4A
Oznaczenie 1	Zacisk krzyżowy
Wymiar	30mm
Materiał	stal nierdzewna materiał 1,4571
Materiał skrót	A4
Jakość	1,457
Waga	29,10 kg/100 szt.

Dane techniczne



Wymiar A	60,00 mm
Wymiar B	60,00 mm
Rodzaj śruby mocującej	Śruba z łbem sześciokątnym
Rodzaj złącza	Złącze krzyżowe
Obciążalność prądem piorunowym	H/100 kA
Dedykowane do połączenia	Przewód płaski FI 30 / FI 30
Dopasowanie	max. FL30 mm