

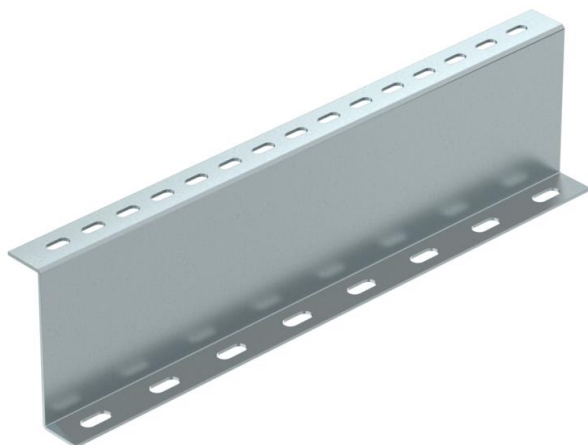
Karta charakterystyki technicznej

Profil wsporczy 100 FS

Numery katalogowe: 6044596



Profil wsporczy w celu podniesienia nad podłogą systemu koryt kablowych BKRS. Profil typu Z należy zamocować obustronnie.



St

stal

FS

ocynkowane metodą Sendzimira

Dane podstawow

Numery katalogowe	6044596
Typ	STP Z 10300 FS
Oznaczenie 1	Profil wsporczy
Oznaczenie 2	do BKRS
Wytwórca	OBO
Wymiar	100x3000
Materiał	Stal
Powierzchnia	cynkowana metodą Sendzimira
Norma powierzchni	DIN EN 10346
Najmniejsza jednostka sprzedaży	3
Jednostka opakowania	Metr
Ciężar	223,4 kg
Jednostka wagi	kg/100 m

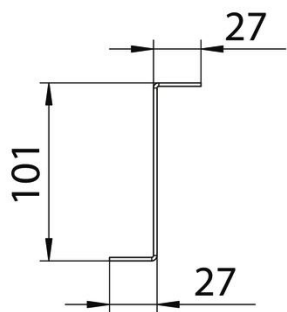
Karta charakterystyki technicznej

Profil wsporczy 100 FS

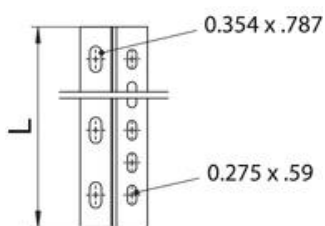
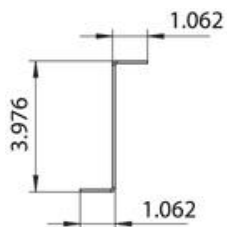
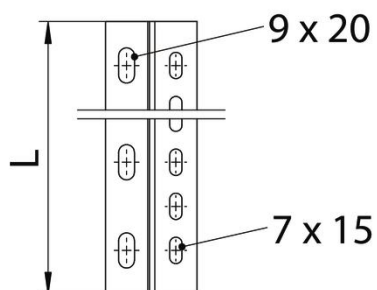
Numery katalogowe: 6044596



Wymiary



Długość	3 000 mm
Szerokość	3 000 mm
Wysokość	100 mm
Wymiar L (cal)	118 in
Wymiar L (mm)	3 000 mm



Dane techniczne

Grubość materiału (cal)	0,08 in
Grubość materiału	2 mm
Stal nierdzewna, wytrawiana	brak