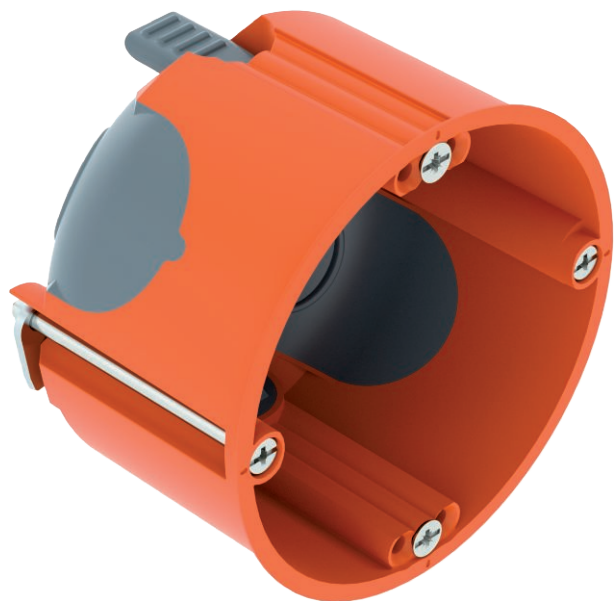


# Karta charakterystyki technicznej

## Puszka do ścian płytowych HW 47, hermetyczna



Nr kat. 2003806



Jednoczęściowa puszka do ścian płytowych z hermetycznymi wejściami membranowymi, do stosowania w ścianach o głębokości zabudowy co najmniej 47 mm i grubości panelu 5 - 40 mm.

- 2 x 3 kopułki śrubowe
  - Śruby, uchwyty zaciskowe
  - 2 przepusty kombinowane do 20 i 25 mm
  - 2 wejścia na kable NYM 3 x 1,5 mm
  - 2 wejścia na kable NYM 3 x 2,5 mm<sup>2</sup> lub 5 x 1,5 mm<sup>2</sup>
  - Hermetyczne połączenie z innymi puszkami za pomocą złączki typu ZH 11-V
- Aksesoria w zestawie: 10 x złączki typu ZH 11-V

Zgodnie z IEC 60670-1, IEC 60670-22 i DIN 49073-1.

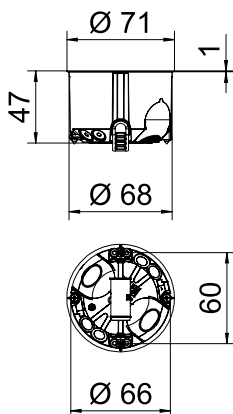


PP/TPE

### Dane podstawowe

Nr kat.	2003806
Typ	HG 47-L
Oznaczenie 1	Puszka naścienna HW Cavity
Oznaczenie 2	hermetyczny
Dostępny od	01.10.2021
Wymiar	Ø68mm, H47mm
Najmniejsza jednostka sprzedaży (MOQ)	25 szt.
Waga	2,41 kg/100 szt.

### Dane techniczne



Wysokość	47,00 mm
Średnica	68,00 mm
Liczba wlotów	6
Liczba wkładek	1
Rodzaj wlotu	Otwór do wybicia na kable NYM, kable do transmisji danych i peszle
Wykonanie	Pojedynczy
Model	Puszka instalacyjna
Mocowanie osprzętu	Śruby
Pokrywa	bez
Zamocowanie pokrywy	Śruby
Średnica wyfrezowanego otworu	68,00 mm
Kształt	okrągła
Dla średnicy rury	20/25 mm
Wejścia kombinowane Ø 20/25 mm	2
Wejścia kablowe 3 x 2,5 mm <sup>2</sup> / 5 x 1,5 mm <sup>2</sup>	2
Wejścia kablowe 3 x 1,5 mm <sup>2</sup>	2
Przeznaczony do płyt o grubości	5,00 - 40,00 mm
Bezhalogenowy	<input checked="" type="checkbox"/>
Ze śrubami	<input checked="" type="checkbox"/>

# Karta charakterystyki technicznej

## Puszka do ścian płytowych HW 47, hermetyczna







Nr kat. 2003806

### Dane techniczne

Przekrój znamionowy	1,50 - 2,50 mm <sup>2</sup>
Odporny na uderzenia	<input checked="" type="checkbox"/>
Stopień ochrony	IP30
Wspornik	Element łączący
Hermetyczna	<input checked="" type="checkbox"/>

Tabela 1

				
	1,5 mm <sup>2</sup>	2,5 mm <sup>2</sup>	1,5 mm <sup>2</sup>	2,5 mm <sup>2</sup>
	3		5	4
	9		15	12