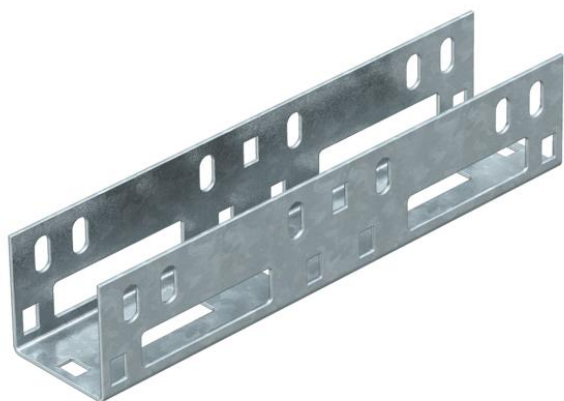


Karta charakterystyki technicznej

Łącznik wzdłużny 50 FS

Numery katalogowe: 6066615



Łącznik wzdłużny do łączenia koryt nośnych oświetlenia i małych kanałów AZ.
Za pomocą 2 łączników wzdłużno- kątowych można wykonać dodatkowo łącznik przegubowy.



St stal

FS ocynkowane metodą Sendzimira

Dane podstawow

Numery katalogowe	6066615
Typ	VF AZK 50 FS
Oznaczenie 1	Łącznik wzdłużny
Oznaczenie 2	Łącznik wewn., do kanału AZ
Wytwórca	OBO
Wymiar	45x45x220
Materiał	Stal
Powierzchnia	cynkowana metodą Sendzimira
Norma powierzchni	DIN EN 10346
Najmniejsza jednostka sprzedaży	25
Jednostka opakowania	Sztuk
Ciężar	27,1 kg
Jednostka wagi	kg/100 szt.

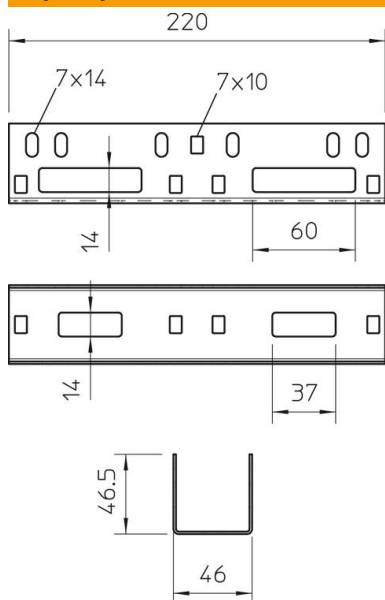
Karta charakterystyki technicznej

Łącznik wzdłużny 50 FS

Numery katalogowe: 6066615



Wymiary



Wymiar	45x45x220
Szerokość	45 mm
Wysokość	45 mm
Grubość blachy	1,5 mm

Dane techniczne

Wykonanie	Łącznik wzdłużny
Odpowiednie do korytka siatkowego	brak
Odpowiednie do drabiny kablowej	brak
Odpowiedni do korytka kablowego	tak
Odpowiednie do wysokości kablowego systemu nośnego	45 mm
Łącznik przegubowy poziomy	brak
Łącznik przegubowy pionowy	brak
Stal nierdzewna, wytrawiana	brak
Rodzaj połączenia	Łącznik śrubowy