

Karta charakterystyki technicznej

Obejma mocująca, G, średnia

Nr kat. 1018604

OBO
BETTERMANN



Dwułapkowa klamra mocująca do kabli i rur

*Rozmiary 7 do 12 nie są przeznaczone do stosowania z pobijakiem do kołków.

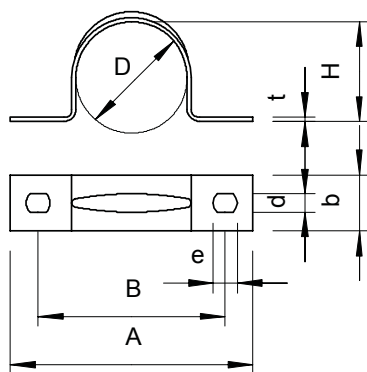


St	stal
G	cynkowane galwanicznie

Dane podstawowe

Nr kat.	1018604
Typ	605 60 G
Oznaczenie 1	Obejma mocująca
Oznaczenie 2	dwułapkowy
Wymiar	60mm
Materiał	Stal
Materiał skrót	St
Powierzchnia	cynkowane galwanicznie
Powierzchnia według DIN	EN ISO 19598 / EN ISO 4042
Powierzchnia skrót	G
Najmniejsza jednostka sprzedaży (MOQ)	25 szt.
Waga	3,80 kg/100 szt.

Dane techniczne



Długość	99,00 mm
Szerokość	16,00 mm
Wysokość	56,00 mm
Wymiar A	99,00 mm
Wymiar B	83,00 mm
Wymiar b	16,00 mm
Wymiar D	60,00 mm
Wymiar d	5,50 mm
Wymiar e	7,00 mm
Wymiar H	56,00 mm
Wymiar t	1,50 mm
Odległość od ściany	<input type="checkbox"/>
Ilość przewodów/rur	1
Wykonanie	dwuzaciskowy
Rodzaj mocowania	Otwór wiercony
do średnicy	60 mm
Odpowiednie w strefie ochrony przeciwpożarowej	<input type="checkbox"/>
Bezhalogenowy	<input checked="" type="checkbox"/>
Z płaszczem z tworzywa sztucznego	<input type="checkbox"/>

Karta charakterystyki technicznej

Obejma mocująca, G, średnia

Nr kat. 1018604



Dane techniczne

Wielkość otworu	5,5 x 7 mm
Grubość materiału	1,50 mm
odporny na działanie promieni UV	<input checked="" type="checkbox"/>