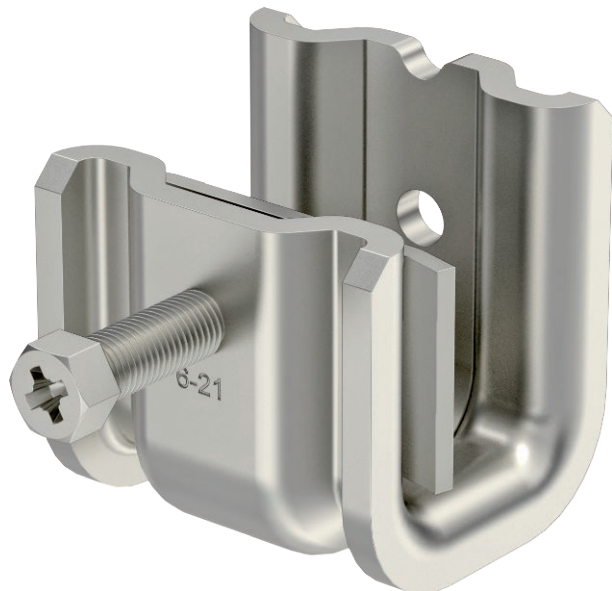


# Karta charakterystyki technicznej

## Zacisk do konstrukcji SSP 6-21

Nr kat. 1486284



Ten typ klamry wspornika jest nasuwany na wspornik i mocowany do niego lub do płaskownika za pomocą wanny ciśnieniowej oraz śruby (M8). Śruba z łbem sześciokątnym pod klucz 10. Zacisk posiada również dwa otwory gwintowane M8 do montażu, na przykład, prętów gwintowanych.

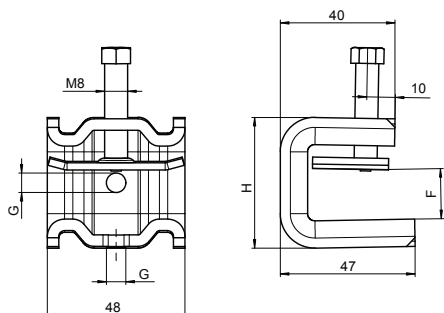


**A2** stal nierdzewna 1.4301  
**2B** pusty, po obróbce

### Dane podstawowe

Nr kat.	1486284
Typ	SSP 6-21 M8 A2
Oznaczenie 1	Obejma dociskowa
Oznaczenie 2	wersja ciężka
Wymiar	6-21 mm
Materiał	stal nierdzewna materiał 1,4301
Materiał skrót	A2
Powierzchnia	pusty, po obróbce
Powierzchnia skrót	2B
Najmniejsza jednostka sprzedaży (MOQ)	25 szt.
Waga	23,20 kg/100 szt.

### Dane techniczne



Wymiar B	48,00 mm
Wymiar H	46,00 mm
Wymiar L	47,00 mm
Rodzaj połączenia/element przyłączeniowy	Gwint
Rodzaj mocowania	wtykowe
Obciążenie niszczące F 1 kN	1,75 kN
Obciążenie niszczące F 2 kN	1,50 kN
Grubość kotnierza do pręta gwintowanego	6,00 - 21,00 mm
do pręta gwintowanego metrycznego	M8
Gwint	M8
Rozmiar gwintu M	8
Zawias ustawiany	<input type="checkbox"/>
Zawias	<input type="checkbox"/>

# Karta charakterystyki technicznej

Zacisk do konstrukcji SSP 6-21

Nr kat. 1486284



## Dane techniczne

