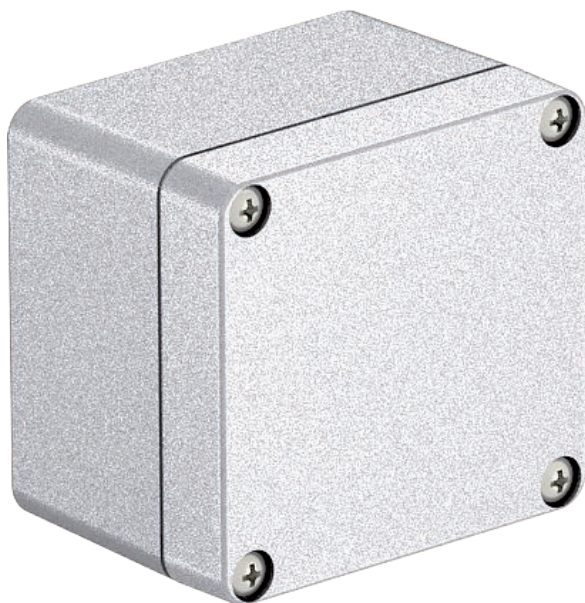


Karta charakterystyki technicznej

Pusta obudowa aluminiowa Mx06-Mx 15, do malowania

Nr kat. 2011381

OBO
BETTERMANN



Obudowa aluminiowa do mechaniki i automatyki.

Dzięki swoim doskonałym właściwościom Mx-seria firmy OBO jest odpowiednia do ekstremalnych obciążeń w wielu różnych obszarach. Obudowy mogą być stosowane w przemyśle, w stoczniach i portach lub w sektorze rolnym.

Chronią instalację elektryczną w ekstremalnych warunkach. Wandaloodporność oraz odporność na wysokie i niskie temperatury pozwalają na stosowanie obudów w ciągach komunikacyjnych (tunele, drogi, linie kolejowe).

Dzięki stopniowi ochrony do IP 66 są optymalnie chronione przed wnikaniem wody. Aluminium jest oczywiście bezhalogenowe i odporne na UV. Uszczelnienie pokrywy jest wykonane z polieteranu. Obudowy aluminiowe są piaskowane i są dostarczane z pokrywą, śrubami ze stali nierdzewnej, uszczelką i 2 lub 4 śrubami uziemiającymi.

Powierzchnia zapewnia dobry kontakt przy zastosowaniu metalowych potąceń śrubowych.



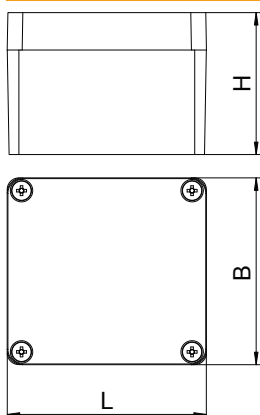
AIG aluminiowy odlew ciśnieniowy
Cr3 Powłoka chromowa III

Dopełniający tekst produktu | Temperatura: -40°C do +125°C

Dane podstawowe

Nr kat.	2011381
Typ	Mx 080705 CR3
Wymiar	80x75x57
Materiał	Aluminiowy odlew ciśnieniowy
Materiał skrót	AIG
Powierzchnia	Powłoka chromowa III
Powierzchnia skrót	Cr3
Najmniejsza jednostka sprzedaży (MOQ)	1 szt.
Waga	36,40 kg/100 szt.

Dane techniczne



Długość	80,00 mm
Szerokość	75,00 mm
Wysokość	57,00 mm
Wymiary wewnętrzne w świetle	71x65,5x52,5 mm
Wymiar	80x75x57 mm
Wymiar LxBxH	80x75x57 mm
Możliwość dobudowania	<input checked="" type="checkbox"/>
Wykonanie	zamykane 4 śrubami ze stali nierdzewnej
Typ pokrywy	zamknięte
Zamocowanie pokrywy	przykręcane
Kształt	prostokątna
Odpowiedni do użytkowania na zewnątrz	<input checked="" type="checkbox"/>
Odpowiedni do ochrony odgromowej	<input type="checkbox"/>
Z pokrywą	tak
Z pokrywą	<input checked="" type="checkbox"/>
Z płytką montażową	<input type="checkbox"/>

Karta charakterystyki technicznej

Pusta obudowa aluminiowa Mx06-Mx 15, do malowania

Nr kat. 2011381



Dane techniczne

Rodzaj montażu	Montaż ścienny/sufitowy
Stopień ochrony	IP 66
Stopień ochrony	IP 66
Zakres temperatur	-40,00 - 125,00 °C
Odporne na warunki atmosferyczne	<input checked="" type="checkbox"/>