

Karta charakterystyki technicznej

WKL 200 FT wide span cable ladder

Numery katalogowe: 6232102



WKL 200 = Szerokorozpiętościowa drabina kablowa, wysokość boku 200 mm
Łączniki wzdłużne typ WRV 200 w potrzebnej ilości należy zamawiać oddzielnie.
Magnetyczna tłumienność sprzężeniowa bez pokrywy 10 dB, z pokrywą 15 dB.



St stal

FT = ocynk ogniowo-zanurzeniowy

Dane podstawow

Numery katalogowe	6232102
Typ	WKL 2020 FT
Oznaczenie 1	Drabinka kabł. szerokorozpięt.
Wytwórca	OBO
Wymiar	200x200x6000
Materiał	Stal
Powierzchnia	cynkowana metodą zanurzeniową
Norma powierzchni	DIN EN ISO 1461
Najmniejsza jednostka sprzedaży	6
Jednostka opakowania	Metr
Ciężar	1320 kg
Jednostka wagi	kg/100 m

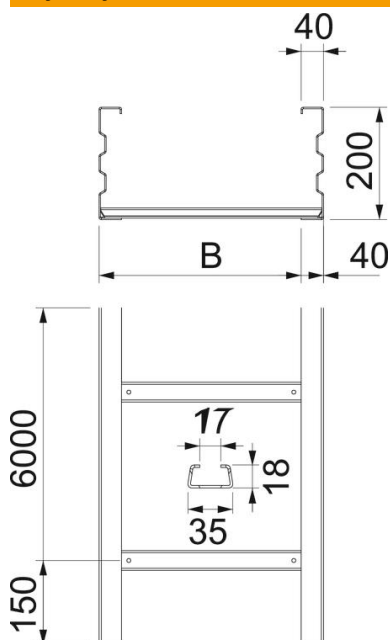
Karta charakterystyki technicznej

WKL 200 FT wide span cable ladder

Numery katalogowe: 6232102



Wymiary



Wymiar	200x200
Długość	6 000 mm
Długość	6 000 ft
Szerokość	200 mm
Wysokość	200 mm
Wymiar B (mm)	200 mm
Wymiar L (mm)	6 000 mm
Wymiar szczeliny szczelbia	17,00

Dane techniczne

Wersja szczelbi	Profil nieperforowany
Podtrzymanie funkcji	brak
Przekrój poprzeczny	344 cm ²
Przekrój poprzeczny	34400 mm ²
Stal nierdzewna, wytrawiana	brak
Perforacja boczna	tak
Wykonanie szerokorozpiętościowe	tak

Karta charakterystyki technicznej

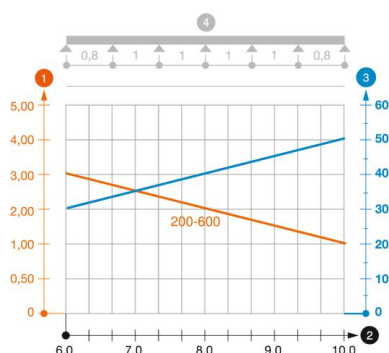
WKL 200 FT wide span cable ladder

Numery katalogowe: 6232102



Obciążenie

możliwe rozstawy podpór min.	6 m
możliwe rozstawy podpór maks.	10 m
Rozstaw podpór 6,0 m	3 kN/m
Rozstaw podpór 7,0 m	2,5 kN/m
Rozstaw podpór 8,0 m	2 kN/m
Rozstaw podpór 9,0 m	1,4 kN/m
Rozstaw podpór 10,0 m	1,4 kN/m



Wykres obciążenia szerokokorzęściowej drabiny typu WKL 200

- 1 Dopuszczalne obciążenie korytka/drabiny w kN/m bez ciężaru monterów
 - 2 Odstęp pomiędzy podporami w m
 - 3 Ugięcie trasy w mm przy dopuszczalnym obciążeniu kN/m
 - 4 Rozkład obciążenia podczas badania
- Wykresy obciążeń dla różnych szerokości korytka kablowego / drabiny w mm
- Wykres ugięcia trasy w zależności od rozstawu podpór