

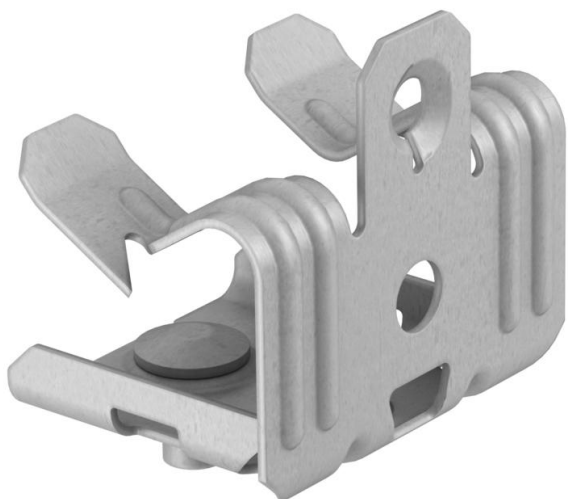
# Karta charakterystyki technicznej

## Zacisk nośny, z trzpieniem gwintowanym

Numery katalogowe: 1483633



Zacisk nośny ze śrubą gwintowaną jako pojedynczy uchwyt mocujący na konstrukcji nośnej.



CE

St stal

ZL Cynkowanie lamelowe (płatkowe)

### Dane podstawow

Numery katalogowe	1483633
Typ	BCUTB 8-12,5 M6
Oznaczenie 1	Klamra nośna
Oznaczenie 2	z gwintowaną śrubą M6x9mm
Wytwórca	OBO
Wymiar	8-12,5mm
Materiał	Stal
Powierzchnia	Cynkowanie lamelowe (płatkowe)
Norma powierzchni	
Najmniejsza jednostka sprzedaży	100
Jednostka opakowania	Sztuk
Ciężar	2,9 kg
Jednostka wagi	kg/100 szt.

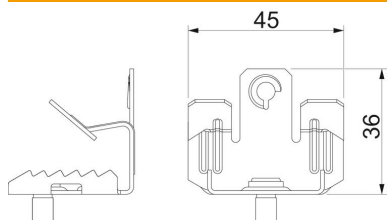
# Karta charakterystyki technicznej

## Zacisk nośny, z trzpieniem gwintowanym

Numery katalogowe: 1483633



### Wymiary



Wymiar B (mm)	45 mm
Wymiar L (mm)	36 mm

### Dane techniczne

Rodzaj połączenia/element przyłączeniowy	Gwint
Rodzaj mocowania	wtykowe
Grubość kołnierza F maks.	12,5 mm
Grubość kołnierza F min.	8 mm
Gwint	M6 x 9 mm
gwint metryczny	6
Zawias ustawiany	brak
Zawias	brak