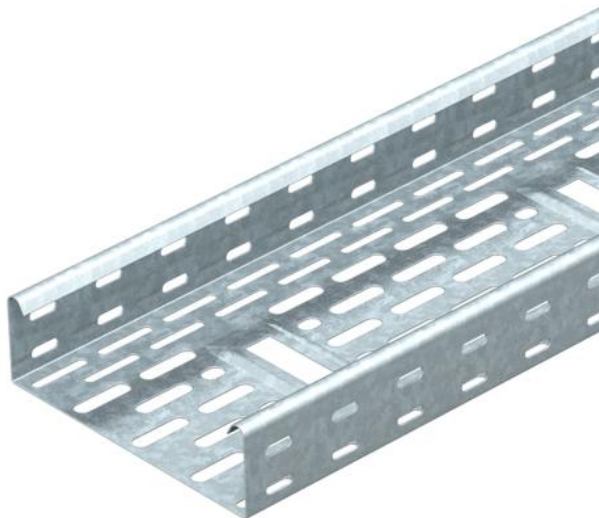


Karta charakterystyki technicznej

Korytko kablowe DKS 60 FS

Numery katalogowe: 6085016



DKS 60 = system korytek kablowych z dodatkowymi otworami, o wysokości boku 60 mm.

System korytek kablowych z dodatkowymi otworami zgodny z normą VdS 2092 posiada o 30% więcej perforacji, do zastosowania w instalacjach tryskaczowych. Dodatkowe otwory w dnie od szerokości 200 mm.

Elementy połączeniowe w potrzebnej ilości należy zamawiać osobno.
Tłumienie magnetyczne bez pokrywy 20 dB, z pokrywą 50 dB.



St stal

FS ocynkowane metodą Sendzimira

Dane podstawow

Numery katalogowe	6085016
Typ	DKS 610 FS
Oznaczenie 1	Korytko kablowe DKS
Oznaczenie 2	perforowany
Wytwórca	OBO
Wymiar	60x100x3000
Materiał	Stal
Powierzchnia	cynkowana metodą Sendzimira
Norma powierzchni	DIN EN 10346
Najmniejsza jednostka sprzedaży	3
Jednostka opakowania	Metr
Ciężar	161 kg
Jednostka wagi	kg/100 m

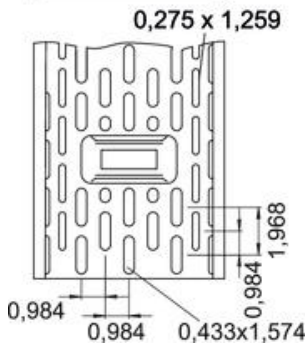
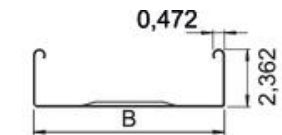
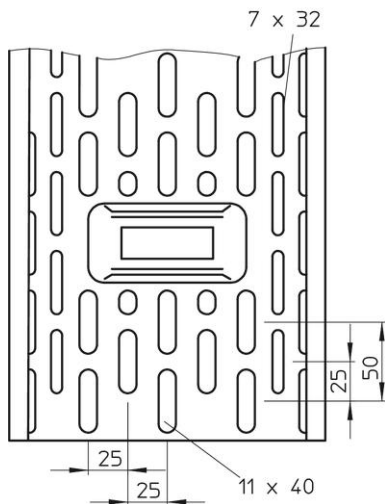
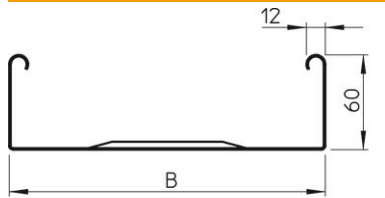
Karta charakterystyki technicznej

Koryto kablowe DKS 60 FS

Numery katalogowe: 6085016



Wymiary



Wymiar	60 x 100
Długość	3 000 mm
Długość	10 ft
Szerokość	100 mm
Szerokość	4 in
Wysokość	60 mm
Wysokość	2 in
Grubość blachy	0,04 in
Grubość blachy	1 mm
Wymiar B	100 mm

Karta charakterystyki technicznej

Koryto kablowe DKS 60 FS

Numery katalogowe: 6085016

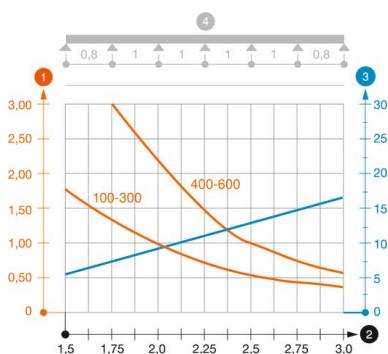


Dane techniczne

Wersja połączenia	bez łącznika
System montażowy	Podłoga Strop Montaż
Możliwość chodzenia	brak
Podtrzymanie funkcji	brak
Z pokrywą	brak
Perforacja montażowa w dnie	tak
Rysunek otworów NATO	brak
Przekrój poprzeczny	58 cm ²
Przekrój poprzeczny	5800 mm ²
Stal nierdzewna, wytrawiana	brak
Perforacja boczna	tak
Wykonanie szerokorozpiętościowe	brak
Typ obciążenia wg IEC 61537	Typ II
Rodzaj złącza kablowego systemu nośnego	przykręcane

Obciążenie

możliwe rozstawy podpór min.	1,5 m
możliwe rozstawy podpór maks.	3 m
Rozstaw podpór 1,5 m	1,75 kN/m
Rozstaw podpór 2,0 m	0,95 kN/m
Rozstaw podpór 2,5 m	0,5 kN/m
Rozstaw podpór 3,0 m	0,4 kN/m



Wykres obciążenia koryta kablowego typ DKS 60

- 1 Dopuszczalne obciążenie korytka/drabiny w kN/m bez ciężaru montera
 - 2 Odstęp pomiędzy podporami w m
 - 3 Ugięcie trasy w mm przy dopuszczalnym obciążeniu kN/m
 - 4 Rozkład obciążenia podczas badania
- Wykresy obciążeń dla różnych szerokości koryta kablowego / drabiny w mm
- Wykres ugięcia trasy w zależności od rozstawu podpór