

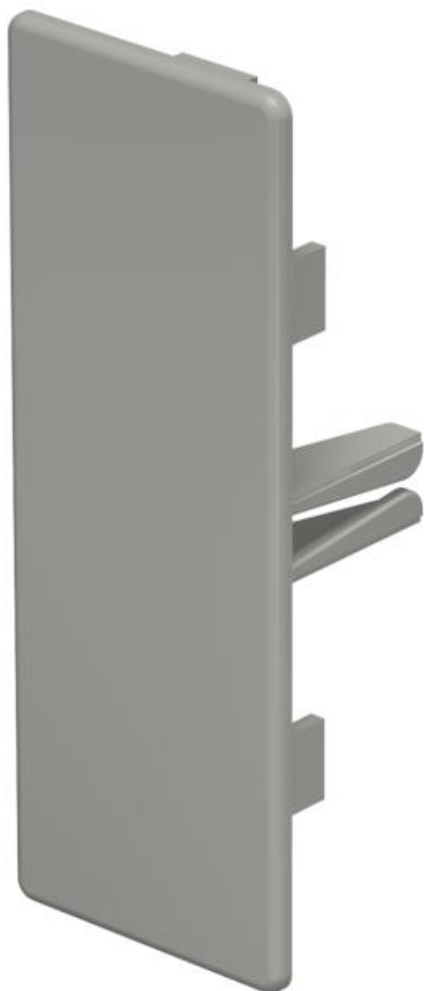
Karta charakterystyki technicznej

Końcówka, do kanału typ WDK 40110

Numery katalogowe: 6021514



Końcówka do zamknięcia kanałów WDK.
Końcówki nakłada się na kanał WDK - są przytrzymywane siłą sprężyny.



PVC polichlorek winylu

Karta charakterystyki technicznej

Końcówka, do kanału typ WDK 40110

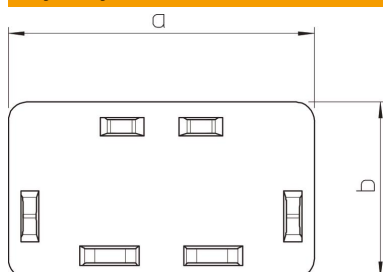


Numery katalogowe: 6021514

Dane podstawow

Numery katalogowe	6021514
Typ	WDK HE40110GR
Oznaczenie 1	Końcówka
Wytwórca	OBO
Wymiar	40x110mm
Kolor	ciemnoszary; RAL 7030
Materiał	Polichlorek winylu
Najmniejsza jednostka sprzedaży	10
Jednostka opakowania	Sztuk
Ciężar	1,859 kg
Jednostka wagi	kg/100 szt.

Wymiary



Długość	27,5 mm
Szerokość	110 mm
Wysokość	40 mm
Wymiar a (mm)	110 mm
Wymiar b (mm)	40 mm
Wymiar H	110 mm

Dane techniczne

Wykonanie	lewa/prawa
Rodzaj mocowania	wzębiany
Podtrzymanie funkcji	brak
Bezhalogenowy	brak
Stopień ochrony	IP 30
Folia ochronna	brak
Odporność kod IK	IK04
Zakres temperatur maks.	60 °C
Zakres temperatur min.	-5 °C