

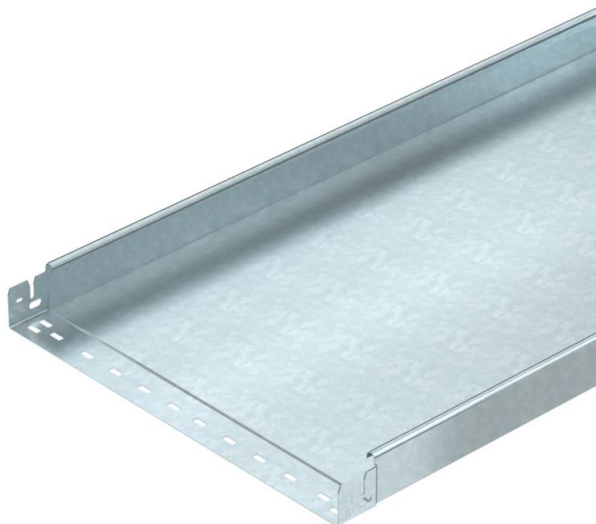
# Karta charakterystyki technicznej

## Koryto kablowe MKS-Magic® 60, bez perforacji FT

Numery katalogowe: 6059258



System koryt kablowych nieperforowanych ze zintegrowanym szybkozłączem. Długość użytkowa koryta kablowego wynosi 3000 mm. Ciągłość elektryczna na całej długości jest zagwarantowana bez użycia dodatkowych elementów.



**St** stal

**FT** = ocynk ogniowo-zanurzeniowy

### Dane podstawow

|                                 |                                 |
|---------------------------------|---------------------------------|
| Numery katalogowe               | 6059258                         |
| Typ                             | MKSMU 650 FT                    |
| Oznaczenie 1                    | Koryto kablowe MKSMU            |
| Oznaczenie 2                    | bez perforacji, z szybkozłączem |
| Wytwórca                        | OBO                             |
| Wymiar                          | 60x500x3050                     |
| Materiał                        | Stal                            |
| Powierzchnia                    | cynkowana metodą zanurzeniową   |
| Norma powierzchni               | DIN EN ISO 1461                 |
| Najmniejsza jednostka sprzedaży | 3                               |
| Jednostka opakowania            | Metr                            |
| Ciężar                          | 555,508 kg                      |
| Jednostka wagi                  | kg/100 m                        |

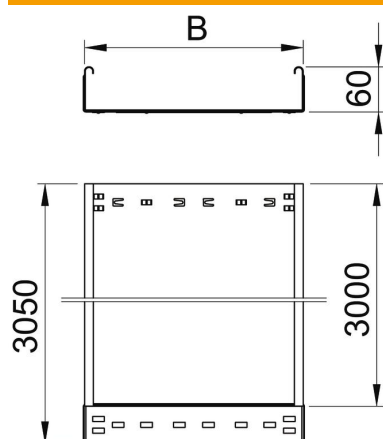
# Karta charakterystyki technicznej

Koryto kablowe MKS-Magic® 60, bez perforacji FT

Numery katalogowe: 6059258



## Wymiary



|                |          |
|----------------|----------|
| Długość        | 3 050 mm |
| Szerokość      | 500 mm   |
| Wysokość       | 60 mm    |
| Grubość blachy | 1 mm     |
| Wymiar B       | 500 mm   |

## Dane techniczne

|   |                         |
|---|-------------------------|
| Wersja połączenia                       | zintegrowany łącznik    |
| System montażowy                        | Podłoga Strop Montaż    |
| Możliwość chodzenia                     | brak                    |
| Podtrzymanie funkcji                    | brak                    |
| Z pokrywą                               | brak                    |
| Perforacja montażowa w dnie             | brak                    |
| Rysunek otworów NATO                    | brak                    |
| Przekrój poprzeczny                     | 298 cm <sup>2</sup>     |
| Przekrój poprzeczny                     | 29800 mm <sup>2</sup>   |
| Stal nierdzewna, wytrawiana             | brak                    |
| Perforacja boczna                       | brak                    |
| Wykonanie szerokorozpiętościowe         | brak                    |
| Typ obciążenia wg IEC 61537             | Typ II                  |
| Długość użytkowa                        | 3000 mm                 |
| Rodzaj złącza kablowego systemu nośnego | Zamocowanie zatrzaskowe |

# Karta charakterystyki technicznej

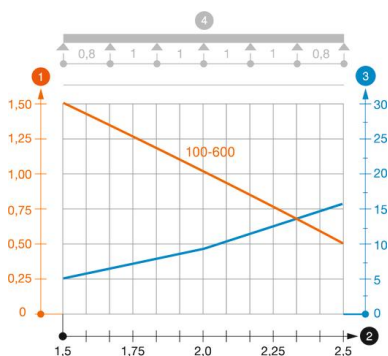
## Koryto kablowe MKS-Magic® 60, bez perforacji FT

Numery katalogowe: 6059258



### Obciążenie

|                               |           |
|-------------------------------|-----------|
| możliwe rozstawy podpór min.  | 1,5 m     |
| możliwe rozstawy podpór maks. | 2,5 m     |
| Rozstaw podpór 1,5 m          | 1,5 kN/m  |
| Rozstaw podpór 1,75 m         | 1,25 kN/m |
| Rozstaw podpór 2,0 m          | 1 kN/m    |
| Rozstaw podpór 2,5 m          | 0,5 kN/m  |



### Wykres obciążenia koryta kablowego typ MKSMU 60

- 1 Dopuszczalne obciążenie korytka/drabiny w kN/m bez ciężaru montera
  - 2 Odstęp pomiędzy podporami w m
  - 3 Ugięcie trasy w mm przy dopuszczalnym obciążeniu kN/m
  - 4 Rozkład obciążenia podczas badania
- Wykresy obciążeń dla różnych szerokości koryta kablowego / drabiny w mm
- Wykres ugięcia trasy w zależności od rozstawu podpór