

# Karta charakterystyki technicznej

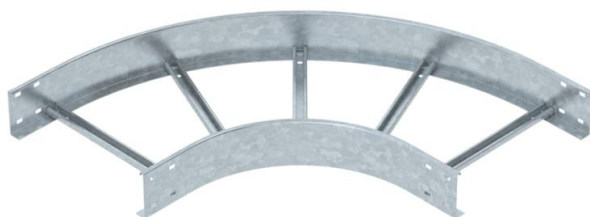
Łuk 90° 110 FT

Numery katalogowe: 6225176



Łuk poziomy 90° z przyspawanymi szczeblami do wszystkich typów drabin kablowych o wysokości boku 110 mm.

Łączniki w potrzebnej ilości należy zamawiać osobno.



**St** stal

**FT** = ocynk ogniowo-zanurzeniowy

## Dane podstawow

|                                 |                               |
|---------------------------------|-------------------------------|
| Numery katalogowe               | 6225176                       |
| Typ                             | SLB 90 1140R3 FT              |
| Oznaczenie 1                    | Łuk 90°                       |
| Oznaczenie 2                    | do drabinek kablowych         |
| Wytwórca                        | OBO                           |
| Wymiar                          | 110x400                       |
| Materiał                        | Stal                          |
| Powierzchnia                    | cynkowana metodą zanurzeniową |
| Norma powierzchni               | DIN EN ISO 1461               |
| Najmniejsza jednostka sprzedaży | 1                             |
| Jednostka opakowania            | Sztuk                         |
| Ciężar                          | 678,3 kg                      |
| Jednostka wagi                  | kg/100 szt.                   |

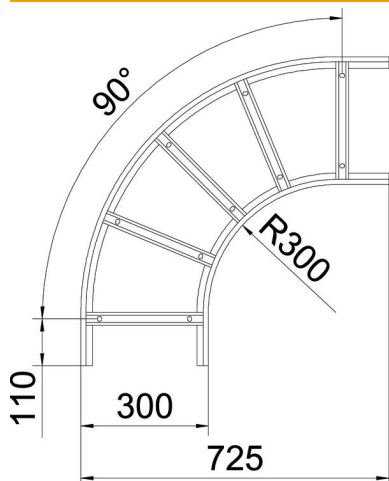
# Karta charakterystyki technicznej

Łuk 90° 110 FT

Numery katalogowe: 6225176



## Wymiary



|               |        |
|---------------|--------|
| Szerokość     | 400 mm |
| Wysokość      | 110 mm |
| Wymiar B (mm) | 400 mm |
| Wymiar R (mm) | 400 mm |

## Dane techniczne

|                              |                       |
|------------------------------|-----------------------|
| Wygięcie (kąt)               | 90°                   |
| Wersja szczelbi              | Profil nieperforowany |
| Wykonanie profilu bocznego   | płaski profil         |
| Wersja połączenia            | bez łącznika          |
| Podtrzymanie funkcji         | brak                  |
| Zmiana kierunku              | poziomy               |
| Stal nierdzewna, wytrawiana  | brak                  |
| Zawias                       | brak                  |
| Perforacja boczna            | brak                  |
| Wykonanie szerokokorzyściowe | brak                  |