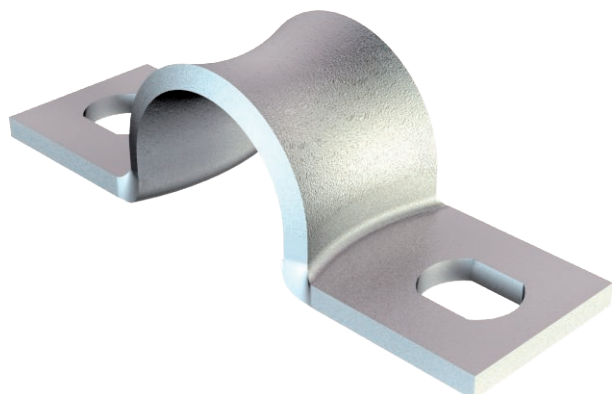


Karta charakterystyki technicznej

Obejma mocująca, norma zakładowa 7855,
dwuzaciskowa
Nr kat. 1044141



Wymiary według normy Siemens SN 78550 forma B, z mocno zaokrąglonymi krawędziami, przystosowana do szczególnie delikatnych przewodów.

*Rozmiary 3 do 10 nie są przeznaczone do zastosowania w połączeniu z osadzkami gazowymi.



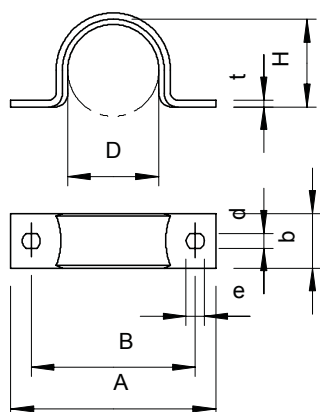
St stal

GTP cynkowana galwanicznie, pasywowana przezroczyście

Dane podstawowe

Nr kat.	1044141
Typ	WN 7855 B 8
Oznaczenie 1	Obejma mocująca
Oznaczenie 2	dwuślupkowy
Wymiar	8mm
Materiał	Stal
Materiał skrót	St
Powierzchnia	cynkowana galwanicznie, pasywowana przezroczyście
Powierzchnia skrót	GTP
Najmniejsza jednostka sprzedaży (MOQ)	100 szt.
Waga	0,22 kg/100 szt.

Dane techniczne



Długość	28,00 mm
Szerokość	8,00 mm
Wysokość	7,00 mm
Wymiar A	28,00 mm
Wymiar B	20,00 mm
Wymiar b	8,00 mm
Wymiar D	8,00 mm
Wymiar d	3,20 mm
Wymiar e	4,00 mm
Wymiar H	7,00 mm
Wymiar L	28,00 mm
Wymiar t	1,00 mm
Odległość od ściany	<input type="checkbox"/>
Ilość przewodów/rur	1
Wykonanie	dwuzaciskowy
Rodzaj mocowania do średnicy	Otwór wiercony 8 mm
Odpowiednie w strefie ochrony przeciwpożarowej	<input type="checkbox"/>
Bezhalogenowy	<input checked="" type="checkbox"/>
Z płaszczem z tworzywa sztucznego	<input type="checkbox"/>
Wielkość otworu	3,2 x 4 mm
Grubość materiału	1,00 mm
odporny na działanie promieni UV	<input checked="" type="checkbox"/>