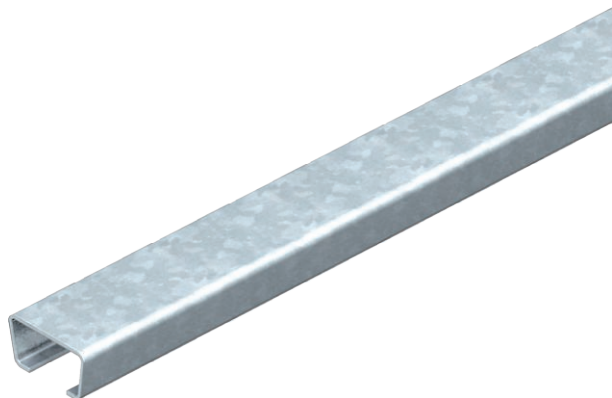


Karta charakterystyki technicznej

Szyna profilowa AML3518, szczelina 16,5 mm,
nieperforowana
Nr kat. 1118021



Szyna profilowa C do układania kabli, w połączeniu z zaciskami wspornikowymi ze stopą młotkową. Może być również stosowany jako konstrukcja podwieszana do systemów wsporników kablowych.

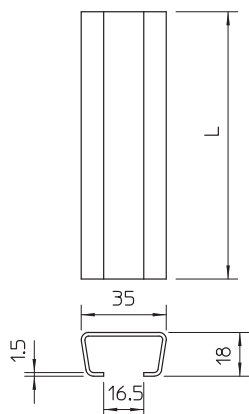


St	stal
BK	gołe

Dane podstawowe

Nr kat.	1118021
Typ	AML3518UP2000BK
Oznaczenie 1	Szyna profilowa
Oznaczenie 2	pełny, szerok. szczel. 16,5 mm
Wymiar	2000x35x18
Materiał	Stal
Materiał skrót	St
Powierzchnia	gołe
Powierzchnia skrót	BK
Najmniejsza jednostka sprzedaży (MOQ)	2 m
Waga	90,00 kg/100 m

Dane techniczne



Długość	2.000,00 mm
Szerokość	35,00 mm
Wysokość	18,00 mm
Wymiar L	2.000,00 mm
Łamana	<input type="checkbox"/>
Wymiar B x H	35 x 18 mm
Wykonanie	Profil prosty
Rodzaj perforacji	bez
Opakowanie	20,00 m
Odpowiedni do utrzymania funkcji	<input type="checkbox"/>
Grubość materiału	1,50 mm
Z perforacją	<input type="checkbox"/>
Z zębami	<input type="checkbox"/>
Forma profilu	Profil ceownikowy
Wielkość szczeliny	16,50 mm
Wartość statystyczna A	
Wartość statystyczna Iy	
Wartość statystyczna Iz	
Wartość statystyczna Wy	
Wartość statystyczna Wz	