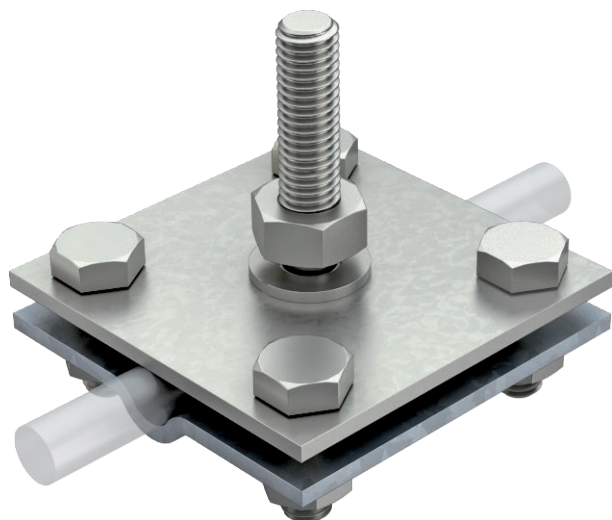


Karta charakterystyki technicznej

Złącze krzyżowe do przewodów okrągłych i płaskowników ze śrubą gwintowaną M10x45

Nr kat. 5312657



- odpowiada wymaganiam VDE 0185-305-3 (IEC/EN 62305-3)
- Dopasowanie: Rd 8-10 x FL 30
- Montowany za pomocą 4 śrub sześciokątnych M8 x 25 i 4 nakrętek sześciokątnych M8



VA stal nierdzewna 1.4301

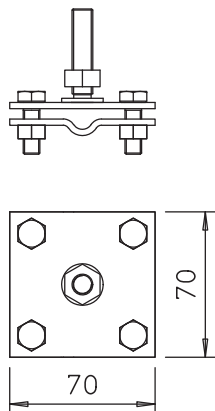
cynkowanie metodą zanurzeniową / stal szlachetna, nierdzewna, 1.4301

Opis produktu

Dane podstawowe

Nr kat.	5312657
Typ	252 GB 10x45
Wymiar	8-10mm
Materiał	stal nierdzewna materiał 1,4301
Materiał skrót	A2
Jakość	1,43
Powierzchnia	cynkowanie metodą zanurzeniową / stal szlachetna, nierdzewna, 1.4301
Powierzchnia według DIN	DIN EN ISO 1461
Powierzchnia skrót	FT/VA
Waga	34,80 kg/100 szt.

Dane techniczne



Długość	70,00 mm
Szerokość	70,00 mm
Wysokość	55,00 mm
Wymiar A	70,00 mm
Wymiar B	70,00 mm
Rodzaj śruby mocującej	Śruba z łbem sześciokątnym
Rodzaj złącza	Złącze krzyżowe
Wersja	Gwint
Uziemienie i ochrona odgromowa	tylko zacisk
Model	z gwintem
Obciążalność prądem piorunowym	H/100 kA
Dedykowane do połączenia	Przewód okrągły Rd 8-10 / Przewód płaski FL 30
Prąd zwarciovowy (50HZ)(1s;≤300°C)	4,20 kA
Dopasowanie	8-10 x FL30 mm
Płyta pośrednia	<input type="checkbox"/>