

Karta charakterystyki technicznej

UP Puszka podtynkowa 46

Nr kat. 2003700

OBO
BETTERMANN



Puszka podtynkowa do stosowania w murze o głębokości zabudowy co najmniej 46 mm.

- 4 x 3 kopolki śrubowe
- Łącznik z zamkiem bagietowym, który można łączyć z obu stron
- 6 przepustów kombinowanych do 20 i 25 mm
- 1 wejście do 20 mm w podstawie

Zgodnie z IEC 60670-1, IEC 60670-22 i DIN 49073-1.

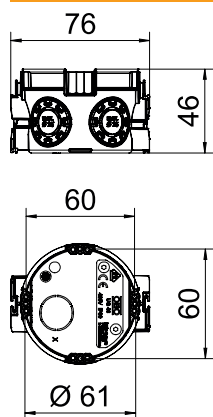


PP Polipropylen

Dane podstawowe

Nr kat.	2003700
Typ	UG 46
Oznaczenie 1	UP Puszka podtynkowa
Dostępny od	01.10.2021
Wymiar	Ø60mm, H46mm
Materiał	Polipropylen
Materiał skrót	PP
Najmniejsza jednostka sprzedaży (MOQ)	25 szt.
Waga	1,93 kg/100 szt.

Dane techniczne



Wysokość	46,00 mm
Średnica	60,00 mm
Liczba wlotów	7
Wloty	7
Wykonanie	Pojedynczy
Model	Puszka instalacyjna
wyposażenia	bez
Pokrywa	bez
Wlot z tyłu	<input checked="" type="checkbox"/>
Kształt	okrągła
Dla średnicy rury	20/25 mm
Wpusty rurowe Ø 20 mm	1
Wejścia kombinowane Ø 20/25 mm	6
Bezhalogenowy	<input checked="" type="checkbox"/>
Z nakładką przybijaną	<input type="checkbox"/>
Ze śrubami	<input type="checkbox"/>
Przekrój znamionowy	1,50 - 2,50 mm ²
Odporny na uderzenia	<input checked="" type="checkbox"/>
Stopień ochrony	IP30
Hermetyczna	<input type="checkbox"/>




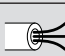
Karta charakterystyki technicznej

UP Puszka podtynkowa 46

Nr kat. 2003700



Tabela 1

				
	1,5 mm ²	2,5 mm ²	1,5 mm ²	2,5 mm ²
			6	5
			20	15