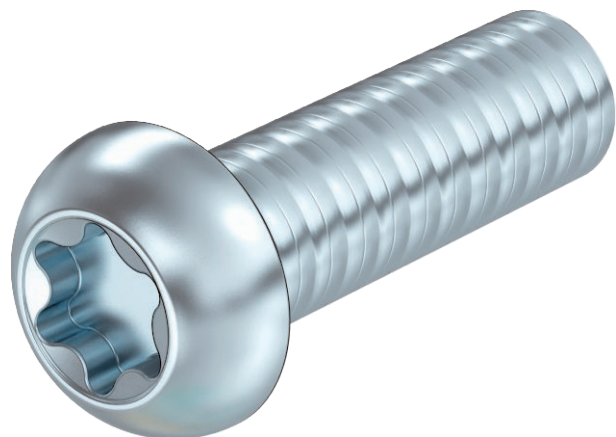


# Karta charakterystyki technicznej

## Śruba z łbem płaskim z gniazdem Torx, stal



Nr kat. 3164952



Śruba z łbem płaskim z TX 30, zgodna z ISO 7380-1, do mocowania koryt do wsporników oraz przegród. Zaokrąglony kształt zapewnia optymalne zabezpieczenie kabli. Gniazdo Torx zapewnia skuteczne przenoszenie energii wkręcania.



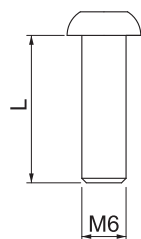
**St** stal

**G** cynkowane galwanicznie

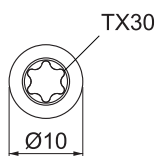
### Dane podstawowe

Nr kat.	3164952
Typ	7380T 6x20 G
Wymiar	M6x20mm
Materiał	Stal
Materiał skrót	St
Powierzchnia	cynkowane galwanicznie
Powierzchnia według DIN	EN ISO 19598 / EN ISO 4042
Powierzchnia skrót	G
Najmniejsza jednostka sprzedaży (MOQ)	100 szt.
Waga	0,57 kg/100 szt.

### Dane techniczne



M6



TX30

Ø10

Długość	20,00 mm
Wymiar	M6x20 mm
Gwint	M6
gwint metryczny	6
Forma nagłówka	Łeb grzybkowy
System śrub	Torx