

# Karta charakterystyki technicznej

## WKL 200 FT wide span cable ladder

Numery katalogowe: 6232106



WKL 200 = Szerokorozpiętościowa drabina kablowa, wysokość boku 200 mm  
Łączniki wzdłużne typ WRV 200 w potrzebnej ilości należy zamawiać oddzielnie.  
Magnetyczna tłumienność sprzężeniowa bez pokrywy 10 dB, z pokrywą 15 dB.



**St** stal

**FT** = ocynk ogniowo-zanurzeniowy

### Dane podstawow

Numery katalogowe	6232106
Typ	WKL 2040 FT
Oznaczenie 1	Drabinka kabł. szerokorozpięt.
Wytwórca	OBO
Wymiar	200x400x6000
Materiał	Stal
Powierzchnia	cynkowana metodą zanurzeniową
Norma powierzchni	DIN EN ISO 1461
Najmniejsza jednostka sprzedaży	6
Jednostka opakowania	Metr
Ciężar	1398,34 kg
Jednostka wagi	kg/100 m

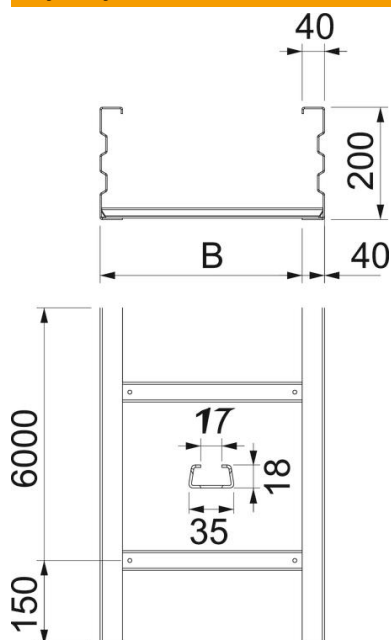
# Karta charakterystyki technicznej

## WKL 200 FT wide span cable ladder

Numery katalogowe: 6232106



### Wymiary



Wymiar	200x400
Długość	6 000 mm
Długość	6 000 ft
Szerokość	400 mm
Wysokość	200 mm
Wymiar B (mm)	400 mm
Wymiar L (mm)	6 000 mm
Wymiar szczeliny szczelbia	17,00

### Dane techniczne

Wersja szczelbi	Profil nieperforowany
Podtrzymanie funkcji	brak
Przekrój poprzeczny	704 cm <sup>2</sup>
Przekrój poprzeczny	70400 mm <sup>2</sup>
Stal nierdzewna, wytrawiana	brak
Perforacja boczna	tak
Wykonanie szerokokorzępcowe	tak

# Karta charakterystyki technicznej

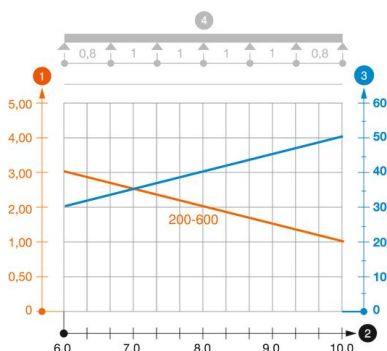
## WKL 200 FT wide span cable ladder

Numery katalogowe: 6232106



### Obciążenie

możliwe rozstawy podpór min.	6 m
możliwe rozstawy podpór maks.	10 m
Rozstaw podpór 6,0 m	3 kN/m
Rozstaw podpór 7,0 m	2,5 kN/m
Rozstaw podpór 8,0 m	2 kN/m
Rozstaw podpór 9,0 m	1,4 kN/m
Rozstaw podpór 10,0 m	1,4 kN/m



### Wykres obciążenia szerokokorzęściowej drabiny typu WKL 200

- 1 Dopuszczalne obciążenie korytka/drabiny w kN/m bez ciężaru monterów
  - 2 Odstęp pomiędzy podporami w m
  - 3 Ugięcie trasy w mm przy dopuszczalnym obciążeniu kN/m
  - 4 Rozkład obciążenia podczas badania
- Wykresy obciążeń dla różnych szerokości korytka kablowego / drabiny w mm
- Wykres ugięcia trasy w zależności od rozstawu podpór