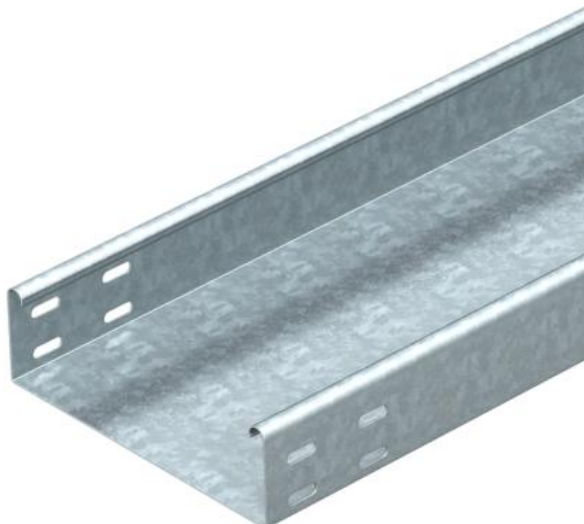


Karta charakterystyki technicznej

Korytko kablowe MKSU 60 FS

Numery katalogowe: 6063209



MKSU 60 = system średnio-ciężkich koryt kablowych, nieperforowanych, o wys. boku 60 mm. Łączniki wzdłużne w potrzebnej ilości należy zamawiać oddzielnie. Korytko kablowe jest wyposażone z obydwu stron w perforację łączeniową. Tłumienie magnetyczne bez pokrywy 20 dB, z pokrywą 50 dB.



St stal

FS ocynkowane metodą Sendzimira

Dane podstawow

Numery katalogowe	6063209
Typ	MKSU 630 FS
Oznaczenie 1	Korytko kablowe MKSU
Oznaczenie 2	pełny,z perforacją łączeniową
Wytwórca	OBO
Wymiar	60x300x3000
Materiał	Stal
Powierzchnia	cynkowana metodą Sendzimira
Norma powierzchni	DIN EN 10346
Najmniejsza jednostka sprzedaży	3
Jednostka opakowania	Metr
Ciężar	347 kg
Jednostka wagi	kg/100 m

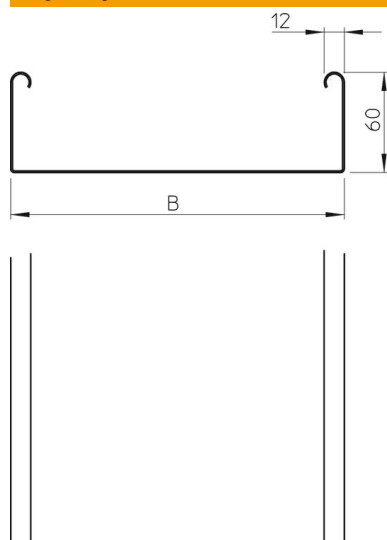
Karta charakterystyki technicznej

Koryto kablowe MKSU 60 FS

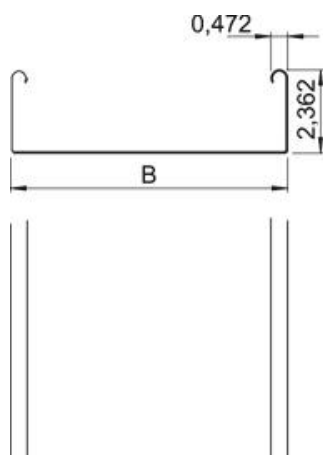
Numery katalogowe: 6063209



Wymiary



Wymiar	60 x 300
Długość	3 000 mm
Długość	10 ft
Szerokość	300 mm
Szerokość	12 in
Wysokość	60 mm
Wysokość	2 in
Grubość blachy	0,04 in
Grubość blachy	1 mm
Wymiar B	300 mm



Karta charakterystyki technicznej

Koryto kablowe MKSU 60 FS

Numery katalogowe: 6063209

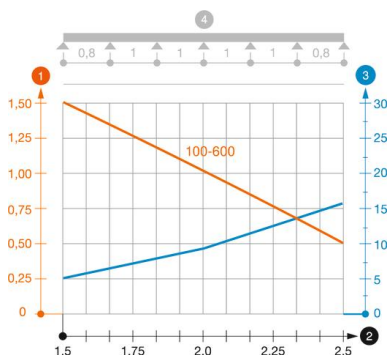


Dane techniczne

Wersja połączenia	bez łącznika
System montażowy	Podłoga Strop Montaż
Możliwość chodzenia	brak
Perforacja dna	0
Podtrzymanie funkcji	brak
Z pokrywą	brak
Perforacja montażowa w dnie	brak
Rysunek otworów NATO	brak
Przekrój poprzeczny	178 cm ²
Przekrój poprzeczny	17800 mm ²
Stal nierdzewna, wytrawiana	brak
Perforacja boczna	brak
Wykonanie szerokorozpiętościowe	brak
Typ obciążenia wg IEC 61537	Typ II
Rodzaj złącza kablowego systemu nośnego	przykręcane

Obciążenie

możliwe rozstawy podpór min.	1,5 m
możliwe rozstawy podpór maks.	2,5 m
Rozstaw podpór 1,5 m	1,5 kN/m
Rozstaw podpór 1,75 m	1,25 kN/m
Rozstaw podpór 2,0 m	1 kN/m
Rozstaw podpór 2,5 m	0,5 kN/m



Wykres obciążenia korytka kablowego typu MKSU 60 FS FT

- 1 Dopuszczalne obciążenie korytka/drabiny w kN/m bez ciężaru montera
 - 2 Odstęp pomiędzy podporami w m
 - 3 Ugięcie trasy w mm przy dopuszczalnym obciążeniu kN/m
 - 4 Rozkład obciążenia podczas badania
- Wykresy obciążeń dla różnych szerokości korytka kablowego / drabiny w mm
- Wykres ugięcia trasy w zależności od rozstawu podpór