

Karta charakterystyki technicznej

Obejma mocująca 822, FT, ciężka

Numery katalogowe: 1014013



Obejma mocująca jednołapkowa 10mm



St stal

FT = ocynk ogniowo-zanurzeniowy

Dane podstawow

Numery katalogowe	1014013
Typ	822 10 FT
Oznaczenie 1	Obejma mocująca
Oznaczenie 2	jednołapkowa
Wytwórca	OBO
Wymiar	10mm
Materiał	Stal
Powierzchnia	cynkowana metodą zanurzeniową
Norma powierzchni	DIN EN ISO 1461
Najmniejsza jednostka sprzedaży	100
Jednostka opakowania	Sztuk
Ciężar	1,075 kg
Jednostka wagi	kg/100 szt.

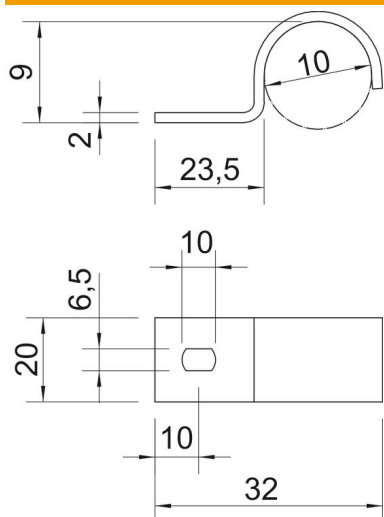
Karta charakterystyki technicznej

Obejma mocująca 822, FT, ciężka



Numery katalogowe: 1014013

Wymiary



Długość	36 mm
Szerokość	20 mm
Wysokość	9 mm
Wymiar A	10 mm
Wymiar b	20 mm
Wymiar D	10 mm
Wymiar H	9 mm
Wymiar L	23,5 mm
Wymiar L1	36 mm
Wymiar t	2 mm

Dane techniczne

Odległość od ściany	brak
Ilość przewodów/rur	1
Wykonanie	jednozaciskowy
Rodzaj mocowania	Otwór wiercony
do średnicy	10
Odpowiednie w strefie ochrony przeciwpożarowej	brak
Bezhalogenowy	tak
W płaszczu z tworzywa sztucznego	brak
Wielkość otworu	6,5 x 10 mm
Grubość materiału	2 mm
średnica znamionowa	10 mm
odporny na działanie promieni UV	tak