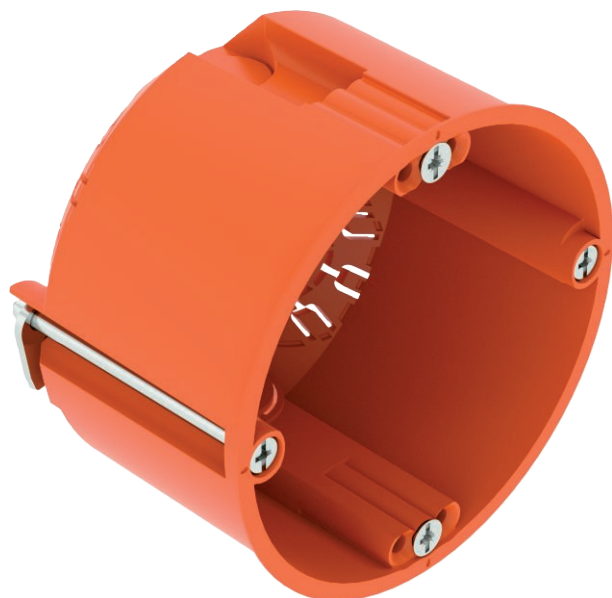


Karta charakterystyki technicznej

HW Puszka do ścian płytowych 47

Nr kat. 2003802

OBO
BETTERMANN



Puszka instalacyjna do ścian płytowych do zastosowania w ścianach o głębokości zabudowy co najmniej 47 mm i grubości panelu 5 - 40 mm.

- 2 x 3 kopułki śrubowe
 - Śruby do urządzeń, uchwyty zaciskowe
 - 2 przepusty kombinowane do 20 i 25 mm
 - 2 wejścia na kable NYM 3 x 1,5 mm
 - 2 wejścia na kable NYM 3 x 2,5 mm² lub 5 x 1,5 mm²
 - Połączenie z innymi puszkami instalacyjnymi poprzez złączkę typu ZH 11-V
- Akcesoria w dostawie: 10 x złączki typu ZH 11-V

Zgodnie z IEC 60670-1, IEC 60670-22 i DIN 49073-1.

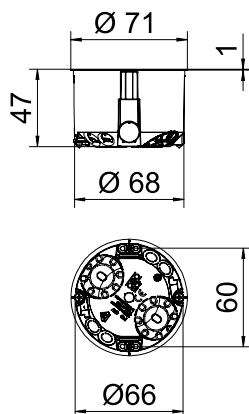


PP Polipropylen

Dane podstawowe

Nr kat.	2003802
Typ	HG 47
Oznaczenie 1	Puszka naścienna HW Cavity
Dostępny od	01.10.2021
Wymiar	Ø68mm, H47mm
Kolor	pomarańczowy
Materiał	Polipropylen
Materiał skrót	PP
Najmniejsza jednostka sprzedaży (MOQ)	25 szt.
Waga	2,25 kg/100 szt.

Dane techniczne



Wysokość	47,00 mm
Średnica	68,00 mm
Liczba wlotów	6
Liczba wkładek	1
Rodzaj wlotu	Otwór do wybicia na kable NYM, kable do transmisji danych i peszle
Wykonanie	Pojedynczy
Model	Puszka instalacyjna
Mocowanie osprzętu	Śruby
Pokrywa	bez
Zamocowanie pokrywy	Śruby
Średnica wyfrezowanego otworu	68,00 mm
Kształt	okrągła
Dla średnicy rury	20/25 mm
Wejścia kombinowane Ø 20/25 mm	2
Wejścia kablowe 3 x 2,5 mm ² / 5 x 1,5 mm ²	2
Wejścia kablowe 3 x 1,5 mm ²	2
Przeznaczony do płyt o grubości	5,00 - 40,00 mm

Karta charakterystyki technicznej

HW Puszka do ścian płytowych 47




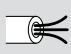


Nr kat. 2003802

Dane techniczne

Bezhalogenowy	<input checked="" type="checkbox"/>
Ze śrubami	<input checked="" type="checkbox"/>
Przekrój znamionowy	1,50 - 2,50 mm ²
Ódporny na uderzenia	<input checked="" type="checkbox"/>
Stopień ochrony	IP30
Wspornik	Element łączący
Hermetyczna	<input type="checkbox"/>

Tabela 1

				
	1,5 mm ²	2,5 mm ²	1,5 mm ²	2,5 mm ²
	3		5	4
	9		15	12