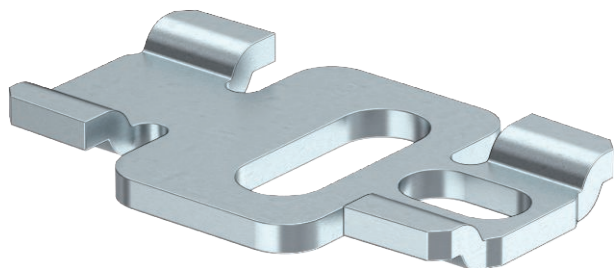


Karta charakterystyki technicznej

Zewnętrzne mocowanie lub połączenie

Nr kat. 2007990



Dzięki praktycznemu zewnętrznemu mocowaniu rozdzielnice serii S- i SDB można łatwo zamocować do ściany. Elementy montażowe znajdują się poza obszarem występowania zacisków kablowych, co pozwala wykluczyć kontakt z napięciem.

Zewnętrzne mocowanie można również wykorzystać do połączenia ze sobą kilku rozdzielnic. Oszczędność czasu dzięki małej liczbie wymaganych otworów montażowych.



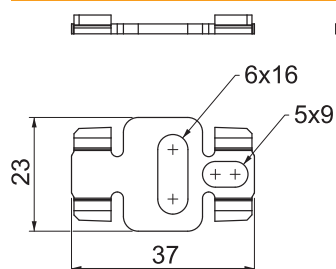
A2 stal nierdzewna
2B pusty, po obróbce

Dopelniający tekst produktu wskazówka	Puszka odgałęźna została przetestowana zgodnie z normami DIN EN 60670-1, VDE 0606-1: 2014 (EN 60670-1: 2005 + Cor.:2007 + Cor.:2010 + A1:2013) oraz DIN EN 60670-22, VDE 0606-22 : 2007 (EN 60670-22: 2006)
Dopelniający tekst produktu	Puszka odgałęźna spełnia wymagania stopnia ochrony IP 67 zgodnie z DIN EN 60529, VDE0470-1: 2014 (EN 60529 / AC: 2016)

Dane podstawowe

Nr kat.	2007990
Typ	AV-S
Wymiar	6mm
Materiał	Stal nierdzewna, materiał A2
Materiał skrót	A2
Powierzchnia	pusty, po obróbce
Powierzchnia skrót	2B
Najmniejsza jednostka sprzedaży (MOQ)	20 szt.
Waga	0,90 kg/100 szt.

Dane techniczne



Długość	37,00 mm
Szerokość	23,00 mm
Wysokość	3,80 mm