

Karta charakterystyki technicznej

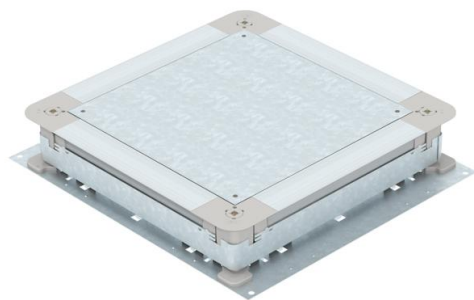
UZD250-3 do wylewki o wysokości 70-125 mm

Numery katalogowe: 7410030



Puszka podpodłogowa do systemów instalacyjnych pokrytych warstwą wylewki, z bocznymi ściankami z blachy stalowej. Do montażu kaset w pokrywie montażowej (zamawiane oddzielnie). Możliwość bezstopniowego wy poziomowania do nominalnej wysokości wylewki (możliwe szybkie wy poziomowanie), która jest zlicowana z krawędzią puszek. Z opcją tłumienia odgłosu kroków po ułożeniu wylewki, może być stosowana z akcesoriami systemowymi, również do ciężkich zastosowań.

Ścianki boczne przygotowane do wprowadzenia kanałów o szerokości 190 i 250 mm.



St

stal

FS

ocynkowane metodą Sendzimira

Dane podstawow

Numery katalogowe	7410030
Typ	UZD 250-3
Oznaczenie 1	Puszka podpodłogowa
Oznaczenie 2	do wys. wylewki 70-125mm
Wytwórca	OBO
Wymiar	410x367x70
Materiał	Stal
Powierzchnia	cynkowana metodą Sendzimira
Norma powierzchni	DIN EN 10346
Najmniejsza jednostka sprzedaży	1
Jednostka opakowania	Sztuk
Ciężar	420 kg
Jednostka wagi	kg/100 szt.

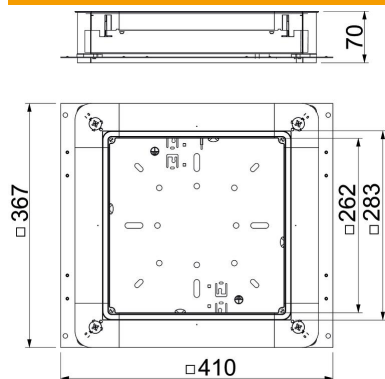
Karta charakterystyki technicznej

UZD250-3 do wylewki o wysokości 70-125 mm



Numery katalogowe: 7410030

Wymiary



Wymiar a	262 mm
Wymiar A	367 mm
Wymiar B	410 mm
Wymiar b	283 mm

Dane techniczne

Płyta podłogowa	tak
Wersja sufitowa	Uniwersalny
Możliwość montażu uszczelki	tak
Otwór montażowy na puszkę napodłogową	brak
Możliwość odłączenia	tak
Wysokość wylewki maks.	125 mm
Wysokość wylewki min.	70 mm
do przyłączenia rury	brak
Odpowiednie do zamkniętego kanału podpodłogowego związanego z posadzką	brak
Odpowiednie do kanału podpodłogowego zalewanego betonem	tak
Odpowiednie do kanałów podpodłogowych	brak
Przestrzeń montażowa maks.	11,63 dm ³
Przestrzeń montażowa min.	6,09 dm ³
Szerokość kanału maks.	250 mm
Szerokość kanału min.	190 mm
Wysokość kanału maks.	48 mm
Wysokość kanału min.	28 mm
Minimalna wysokość wylewki	70
Średnica znamionowa	250 mm
Zakres regulacji maks.	125 mm
Zakres regulacji min.	70 mm