

Karta charakterystyki technicznej

Przeciwnakrętka, gwint metryczny

Nr kat. 2091631



Nakrętki zabezpieczające zgodnie z normą DIN 46319 z gwintem metrycznym zgodnie z normą IEC 423.

* Ceny zgodnie z notowaniem DEL.

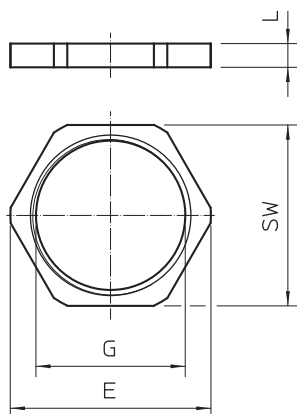


CuZn	mosiądz
N	niklowane

Dane podstawowe

Nr kat.	2091631
Typ	169 MS M25
Oznaczenie 1	Kontrnakrętka
Wymiar	M25
Materiał	Mosiądz
Materiał skrót	CuZn
Powierzchnia	niklowane
Powierzchnia skrót	N
Najmniejsza jednostka sprzedaży (MOQ)	100 szt.
Waga	0,88 kg/100 szt.

Dane techniczne



Wymiar E	33,20 mm
Wymiar L	3,50 mm
SW	30,00 mm
Rodzaj gwintu	metryczny
Gwint	M25 x 1,5
Rozmiar gwintu metrycznego/PG	25
Wzmocniona włóknem szklanym	<input type="checkbox"/>
Bezhalogenowy	<input type="checkbox"/>
Odporny na uderzenia	<input type="checkbox"/>