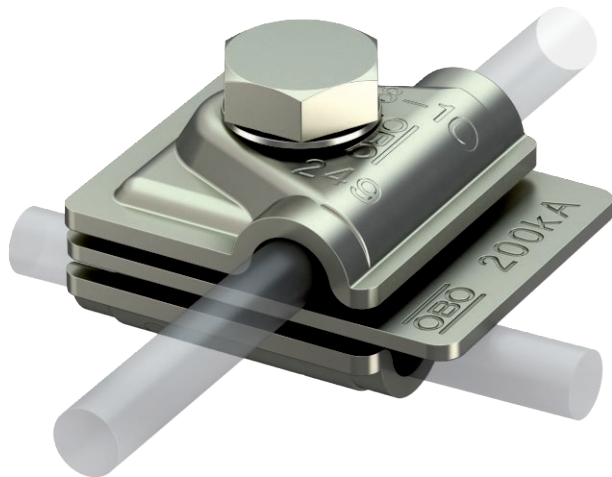


Karta charakterystyki technicznej

Złącze Vario 200 kA

Nr kat. 5311595



- do połączeń typu T, krzyżowych i równoległych
- Szybki montaż za pomocą śruby M10 x 30 wykonanej ze stali nierdzewnej
- odpowiada wymaganiom VDE 0185-305 (IEC 62305)
- testowane na podstawie VDE 0185-561-1 (IEC / EN 62561-1) przy 200 kA
- do stosowania w I klasie ochrony odgromowej z przewodem isCon® Premium



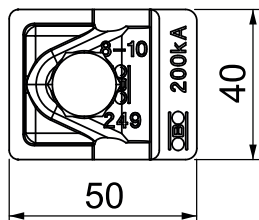
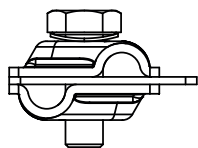
VA stal nierdzewna 1.4301

Opis produktu

Dane podstawowe

Nr kat.	5311595
Typ	249 8-10 V2A 200
Wymiar	8-10mm
Materiał	stal nierdzewna materiał 1,4301
Materiał skrót	A2
Jakość	1,43
Waga	12,37 kg/100 szt.

Dane techniczne



Rodzaj śruby mocującej	Śruba z łbem sześciokątnym
Rodzaj złącza	Uniwersalny zacisk łączący
Obciążalność prądem piorunowym	H2/200 kA
Dedykowane do połączenia	Przewód okrągły Rd 8-10 / Rd 8-10
Dopasowanie	Rd 8-10 mm
Płyta pośrednia	□