

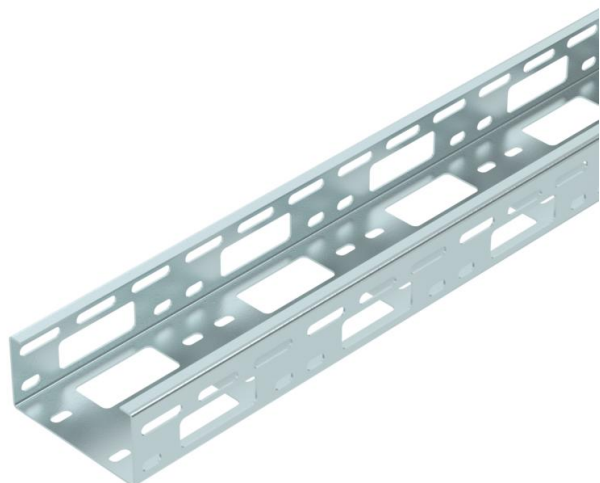
Karta charakterystyki technicznej

Szyna nośna oświetlenia 100 FS

Numery katalogowe: 6075024



Szyna nośna oświetlenia perforowana do prowadzenia przewodów i montażu opraw.
Tłumienie magnetyczne bez pokrywy 20 dB, z pokrywą 50 dB.



St stal

FS ocynkowane metodą Sendzimira

Dane podstawow

Numery katalogowe	6075024
Typ	LTS 100 FS
Oznaczenie 1	Szyna nośna oświetlenia
Wytwórca	OBO
Wymiar	50x100x6000
Materiał	Stal
Powierzchnia	cynkowana metodą Sendzimira
Norma powierzchni	DIN EN 10346
Najmniejsza jednostka sprzedaży	6
Jednostka opakowania	Metr
Ciężar	177 kg
Jednostka wagi	kg/100 m

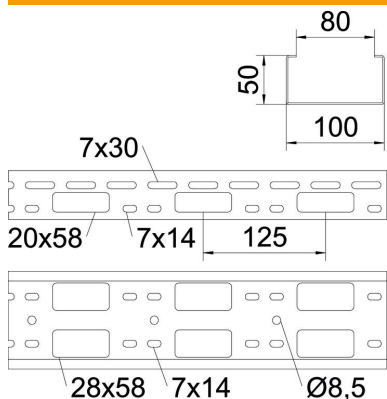
Karta charakterystyki technicznej

Szyna nośna oświetlenia 100 FS



Numery katalogowe: 6075024

Wymiary



Długość	6 000 mm
Szerokość	100 mm
Wysokość	50 mm
Grubość blachy	1,5 mm

Dane techniczne

Wersja połączenia	bez łącznika
Przekrój poprzeczny	46 cm ²

Obciążenie

Rozstaw podpór 1,0 m	1,7 kN/m
Rozstaw podpór 1,5 m	1,5 kN/m
Rozstaw podpór 2,0 m	1 kN/m
Rozstaw podpór 2,5 m	0,6 kN/m
Rozstaw podpór 3,0 m	0,4 kN/m