

Karta charakterystyki technicznej

Przeciwnakrętka, gwint metryczny

Nr kat. 2091607



Nakrętki zabezpieczające zgodnie z normą DIN 46319 z gwintem metrycznym zgodnie z normą IEC 423.

* Ceny zgodnie z notowaniem DEL.

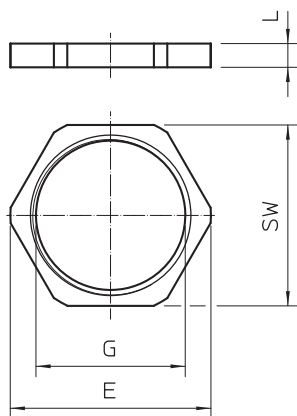


CuZn	mosiądz
N	niklowane

Dane podstawowe

Nr kat.	2091607
Typ	169 MS M12
Oznaczenie 1	Kontrnakrętka
Wymiar	M12
Materiał	Mosiądz
Materiał skrót	CuZn
Powierzchnia	niklowane
Powierzchnia skrót	N
Najmniejsza jednostka sprzedaży (MOQ)	100 szt.
Waga	0,22 kg/100 szt.

Dane techniczne



Wymiar E	16,60 mm
Wymiar L	3,00 mm
SW	15,00 mm
Rodzaj gwintu	metryczny
Gwint	M12 x 1,5
Rozmiar gwintu metrycznego/PG	12
Wzmocniona włóknem szklanym	<input type="checkbox"/>
Bezhalogenowy	<input type="checkbox"/>
Odporny na uderzenia	<input type="checkbox"/>