

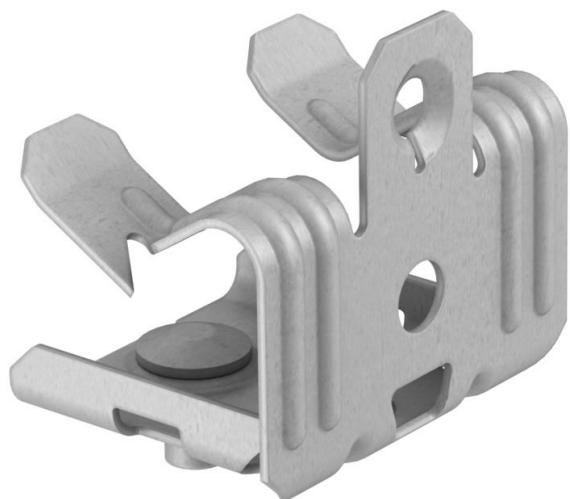
Karta charakterystyki technicznej

Zacisk nośny, z trzpieniem gwintowanym

Numery katalogowe: 1483635



Zacisk nośny ze śrubą gwintowaną jako pojedynczy uchwyt mocujący na konstrukcji nośnej.



CE

St stal

ZL Cynkowanie lamelowe (płatkowe)

Dane podstawow

Numery katalogowe	1483635
Typ	BCUTB 14-20 M6
Oznaczenie 1	Klamra nośna
Oznaczenie 2	z gwintowaną śrubą M6x9mm
Wytwórca	OBO
Wymiar	14-20mm
Materiał	Stal
Powierzchnia	Cynkowanie lamelowe (płatkowe)
Norma powierzchni	
Najmniejsza jednostka sprzedaży	100
Jednostka opakowania	Sztuk
Ciężar	3,2 kg
Jednostka wagi	kg/100 szt.

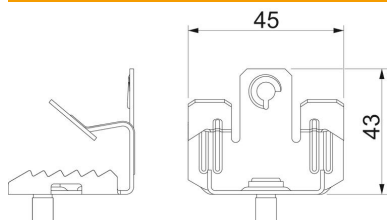
Karta charakterystyki technicznej

Zacisk nośny, z trzpieniem gwintowanym

Numery katalogowe: 1483635



Wymiary



Wymiar B	45 mm
Wymiar L	43 mm

Dane techniczne

Rodzaj połączenia/element przyłączeniowy	Gwint
Rodzaj mocowania	wtykowe
Grubość kołnierza F maks.	20 mm
Grubość kołnierza F min.	14 mm
Gwint	M6 x 9 mm
gwint metryczny	6
Zawias ustawiany	brak
Zawias	brak