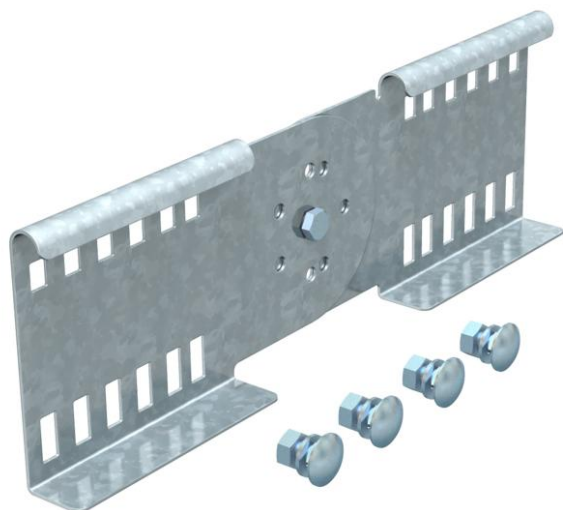


Karta charakterystyki technicznej

Łącznik przegubowy FT

Numery katalogowe: 6216653



Łączniki przegubowe jako łączniki naroża zewnętrznego do łączenia drabin kablowych i kształtek o wysokości boku 110 mm i przelotowej perforacji ścianek. Kąty regulowane w pionie. Połączenie śrubowe zapewnia ciągłość elektryczną.



St stal

FT = ocynk ogniowo-zanurzeniowy

Dane podstawow

Numery katalogowe	6216653
Typ	LGVG 110 FT
Oznaczenie 1	Łącznik przegubowy
Oznaczenie 2	do drabinek kablowych
Wytwórca	OBO
Wymiar	114x360
Materiał	Stal
Powierzchnia	cynkowana metodą zanurzeniową
Norma powierzchni	DIN EN ISO 1461
Najmniejsza jednostka sprzedaży	10
Jednostka opakowania	Sztuk
Ciężar	82,1 kg
Jednostka wagi	kg/100 szt.

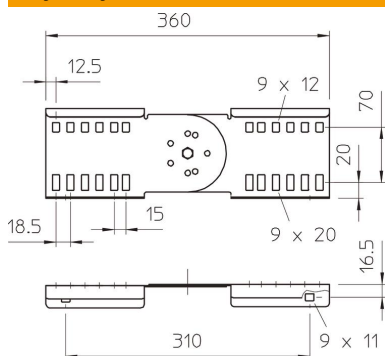
Karta charakterystyki technicznej

Łącznik przegubowy FT

Numery katalogowe: 6216653



Wymiary



Wymiar	314x360
Długość	360 mm
Szerokość	28 mm
Wysokość	110 mm
Grubość blachy	1,5 mm

Dane techniczne

Wykonanie	Łącznik wzdłużny i kątowy
Odpowiednie do korytka siatkowego	brak
Odpowiednie do drabiny kablowej	tak
Odpowiedni do korytka kablowego	brak
Odpowiednie do wysokości kablowego systemu nośnego	110 mm
Łącznik przegubowy poziomy	brak
Łącznik przegubowy pionowy	tak
Stal nierdzewna, wytrawiana	brak
Rodzaj połączenia	Łącznik śrubowy