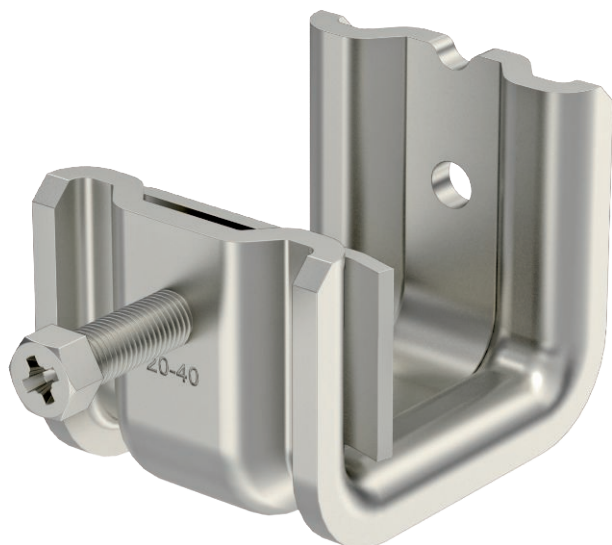


# Karta charakterystyki technicznej

## Zacisk do konstrukcji SSP 20-40

Nr kat. 1486244



Ten typ klamry wspornika jest nasuwany na wspornik i mocowany do niego lub do płaskownika za pomocą wanny ciśnieniowej oraz śruby (M8). Śruba z łbem sześciokątnym pod klucz 10. Zacisk posiada również dwa otwory gwintowane M6 do montażu, na przykład, prętów gwintowanych.

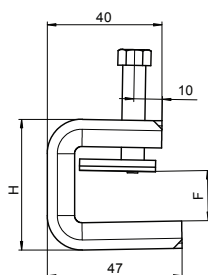
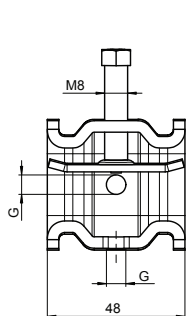


**A4** Stal nierdzewna 1.4404  
**2B** pusty, po obróbce

### Dane podstawowe

Nr kat.	1486244
Typ	SSP 20-40 M6 A4
Oznaczenie 1	Obejma dociskowa
Oznaczenie 2	wersja ciężka
Wymiar	20-40mm
Materiał	stal nierdzewna, materiał 1,4404
Materiał skrót	A4
Powierzchnia	pusty, po obróbce
Powierzchnia skrót	2B
Najmniejsza jednostka sprzedaży (MOQ)	25 szt.
Waga	27,70 kg/100 szt.

### Dane techniczne



Wymiar B	48,00 mm
Wymiar H	65,00 mm
Wymiar L	47,00 mm
Rodzaj połączenia/element przyłączeniowy	Gwint
Rodzaj mocowania	wtykowe
Obciążenie niszczące F 1 kN	1,40 kN
Obciążenie niszczące F 2 kN	1,30 kN
Grubość kotnierza do pręta gwintowanego	20,00 - 40,00 mm
do pręta gwintowanego metrycznego	M6
Gwint	M8
Rozmiar gwintu M	8
Zawias ustawiany	<input type="checkbox"/>
Zawias	<input type="checkbox"/>

# Karta charakterystyki technicznej

Zacisk do konstrukcji SSP 20-40

Nr kat. 1486244



## Dane techniczne

