

Karta charakterystyki technicznej

Przeciwnakrętka, gwint PG

Nr kat. 2043130



Przeciwnakrętka zgodna z DIN 46320, z gwintem PG zgodnie z DIN 40430.
Uwaga: Polistyrenowe nakrętki zabezpieczające należy dokręcać umiarkowanie ze względu na ryzyko pęknięć naprężeniowych!

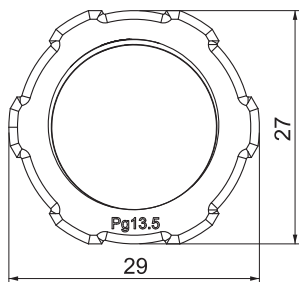
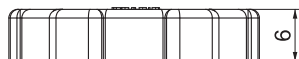


PS Polistyren

Dane podstawowe

Nr kat.	2043130
Typ	116 PG13.5
Oznaczenie 1	Kontrnakrętka
Wymiar	PG13,5
Kolor	jasnoszary
Numer RAL	7035
Materiał	Polistyren
Materiał skrót	PS
Najmniejsza jednostka sprzedaży (MOQ)	100 szt.
Waga	0,18 kg/100 szt.

Dane techniczne



Wymiar E	29,00 mm
Wymiar L	6,00 mm
SW	27,00 mm
Rodzaj gwintu	PG
Gwint	Pg 13,5
Rozmiar gwintu metrycznego/PG	13,5
Wzmocniona włóknem szklanym	<input type="checkbox"/>
Bezhalogenowy	<input checked="" type="checkbox"/>
Odporny na uderzenia	<input checked="" type="checkbox"/>