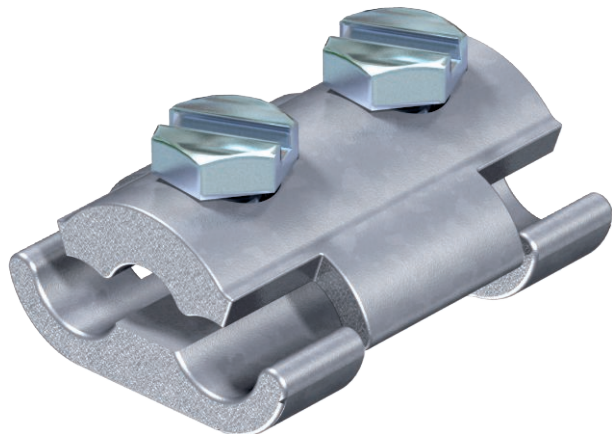


Karta charakterystyki technicznej

Łącznik równoległy Rd 8-10 mm, M8 x 25

Nr kat. 5315506

OBO
BETTERMANN



- 2 śrubami z łbem sześciokątnym M8 x 25 ze stali cynkowanej ogniowo



TG żeliwo kowalne

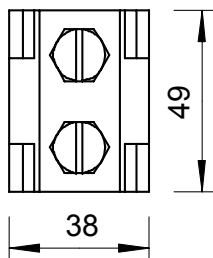
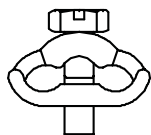
FT cynkowane ogniowo-zanurzeniowo

Opis produktu

Dane podstawowe

Nr kat.	5315506
Typ	259 8-10
Oznaczenie 1	Łącznik równoległy
Wymiar	8-10mm
Materiał	żeliwo kowalne
Materiał skrót	TG
Powierzchnia	cynkowane ogniowo-zanurzeniowo
Powierzchnia według DIN	DIN EN ISO 1461
Powierzchnia skrót	FT
Waga	13,23 kg/100 szt.

Dane techniczne



Rodzaj śruby mocującej	Śruba z łbem sześciokątnym
Rodzaj złącza	Łącznik równoległy
Obciążalność prądem piorunowym	N/50 kA
Dedykowane do połączenia	Przewód okrągły Rd 8-10 / Rd 8-10
Dopasowanie	Rd 8-10 mm
Płyta pośrednia	□