

# Instrukcja montażu wkładu RJ45 kat. 5e UTP Keystone

(Jack Instruction RJ45 cat. 5e UTP Keystone)

Instrukcja do produktów (This instruction for):

FCRJ455e, T5F..

Wkład pasuje do pokrywy (The insert is matching with covers):

1591530-..., PL-999a..., BMGKS2P..., BMGK1P..., BMPT..., CKP2..., DKP1S..., DKP2S..., DKP2..., TKP2S..., TKP2..



**KONTAKT simon**

43-500 Czechowice-Dziedzice

ul. Bestwińska 21

POLSKA (POLAND)

Tel. +48 32 324 63 00

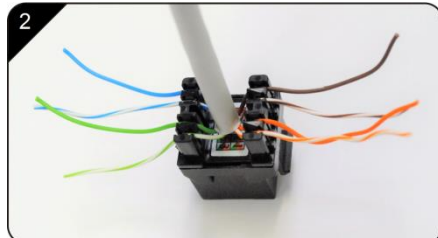
[www.kontakt-simon.com](http://www.kontakt-simon.com)

e-mail: [info@kontakt-simon.com.pl](mailto:info@kontakt-simon.com.pl)

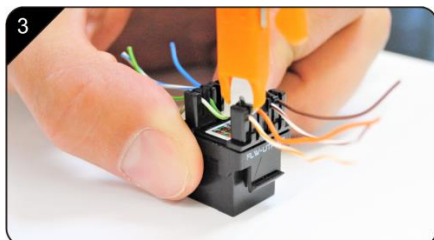
ISO 9001:2015 QMS



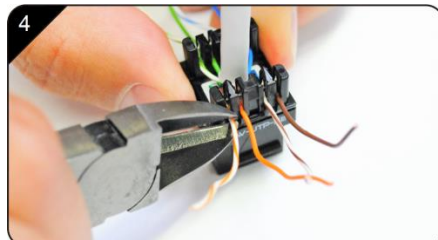
- Ściągnąć płaszcz zewnętrzny na odcinku 40 mm
- Strip the outer plastic jacket 40 mm lengths



- Rozłożyć pary zgodnie z kolorystyką przyjętego rozszycia i wcisnąć do rowków w pokrywie
- Arrange the wires according to the color code and tuck down the wires into groove



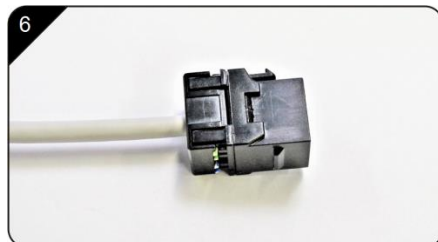
- Docisnąć narzędziem poszczególne żyły
- Push the tool each one wire



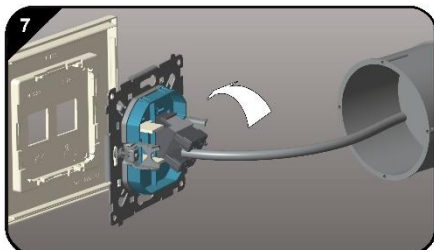
- Obciąć wystający nadmiar żył
- Cut off redundant wires edgewise



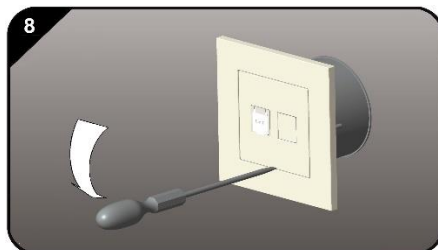
- Zatrzęsnać pokrywę
- Press the cover



- Terminacja jest kompletna
- Complete termination



- Montaż z pokrywą i ramką do puszeki
- Installation with a cover and a frame in a flush-mounted box



- Demontaż
- Disassembly