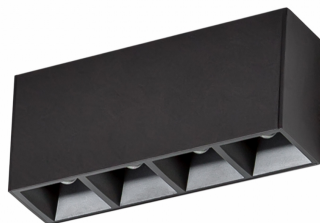



## MINI16/MINI28 ALLDAY INSPIRE ONE



Moc	<b>17 W</b>	Napięcie	<b>230 V</b>
Temperatura barwowa	<b>3000 K</b>	Barwa światła	<b>WW</b>
Kąt rozsyłu światła	<b>80 °</b>	Klasa szczelności	<b>IP20</b>



Dowiedz się więcej na dedykowanej stronie produktu 



 Deklaracja zgodności



 Plik fotometryczny

ALD20PR01783080BB

Dane techniczne:

Kod	WOJP07068
Moc	17 W
Prąd	81 mA
Napięcie	230 V
Zużycie energii	17 kWh/1000h
Częstotliwość	50 Hz
Klasa ochronności PP	I
Zasilacz w komplecie	TAK
Producent zasilacza	TCI
Współczynnik mocy	0.91
Strumień świetlny użytkowy*	2040 lm (360°)
Strumień świetlny**	1955 lm (360°)
Skuteczność świetlna	120 lm/W
Temperatura barwowa	3000 K
Barwa światła	WW
Kąt rozsyłu światła	80 °
RA	80
Zawiera źródło	+
Producent diod LED	SAMSUNG
Jednolitość barw SDCM max	3
Możliwość ściemniania	NIE
Zakres temperatur pracy	-20/+40 °
Trwałość	50000 h
Materiał obudowy	ALUMINIUM
Klasa szczelności	IP20
Kolor	CZARNY
Wymiary (AxBxC)	283X44X74 mm
Waga	0.6 kg
Do użytku	WEWNĄTRZ
Sposób montażu	NATYNKOWY
Zastosowanie	WEW
Made in	PL



\*dotyczy zastosowanego źródła LED. \*\*Strumień świetlny oprawy