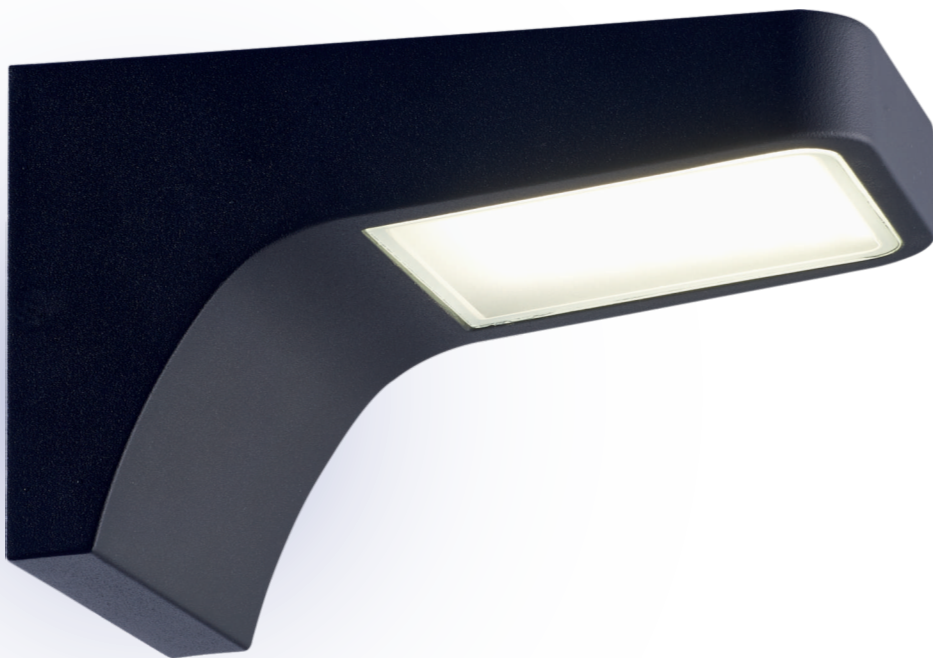
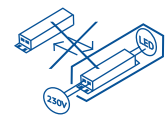
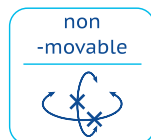
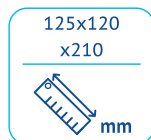
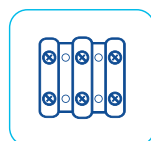
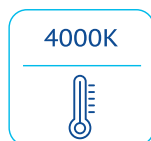
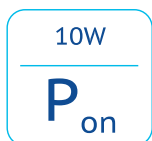


BERG L OPRAWA KINKIET 10W NEUTRALNA GRAFIT LL5016



Klasa energetyczna
Źródła światła



CECHY PRODUKTU:

Zastosowana technologia oświetleniowa: LED
Bez kierunkowe lub kierunkowe źródło światła: DLS
Rodzaj złącza elektrycznego: przewód przyłączeniowy
Źródło światła zasilane napięciem sieciowym: MLS
Połączone źródła światła (CLS): nie
Źródło światła z możliwością zmiany barwy światła: nie
Bańka: brak
Źródło światła o wysokiej luminacji: nie
Osłona przeciwośnieniowa: nie
Funkcja ściemniania: nie
Zużycie energii w trybie włączenia (kWh/1 000h): 10
Klasa efektywności energetycznej źródła światła: D
Użyteczny strumień świetlny oprawy (Φ_{use}): w stożku (120°)
Użyteczny strumień świetlny oprawy (Φ_{use}): 560lm
Wskaźnik oddawania barw (CRI): 80
Wymiary: 125x120x210
Współrzędne chromatyczności (x i y): x=0,380 y=0,380
Moc w trybie włączenia (Pon): 10W
Kąt promieniowania: 120°
Skorelowana temperatura barwowa (CCT): 4000K
Moc w trybie czuwania (Psb): 0W
Moc w trybie czuwania przy podłączeniu do sieci (Pnet): 0W
Wartość wskaźnika oddawania barw R9: 0
Współczynnik trwałości: $\geq 0,9$
Współczynnik zachowania strumienia świetlnego: 0,96
Orientacyjny okres trwałości $L_{70}B_{50}$: 30 000h
Współczynnik przesuwu fazowego ($\cos \phi_1$): $\geq 0,5$
Jednolitość barwy w stopniach elipsy MacAdama: ≤ 6
Wskaźnik migotania (PstLM): $\leq 1,0$
Wskaźnik efektu stroboskopowego (SVM): $\leq 0,4$

CECHY OPRAWY:

Kształt: L

Kolor: grafit

Materiał: AL

Wymiary: ŚRxWYS [MM]: 125x120x210

Oprawa ruchoma: nie

IP: 54

IK: 08

Oprawa LED do stosowania wewnątrz i na zewnątrz budynków

Oprawa przystosowana do bezpośredniego montażu na podłożu z materiału normalnie palnego

Minimalna odległość od oświetlanego przedmiotu: 0,5m

