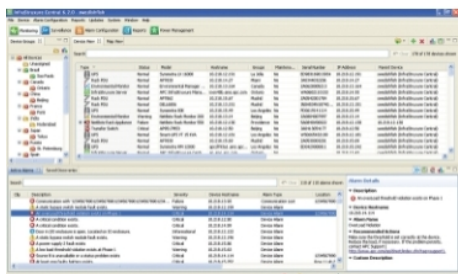


# Karta danych technicznych produktu

## Parametry

# AP95100

StruxureWare Data Center Expert; tylko licencja na 100 węzłów



### Podgląd

Czas dostawy      Produkt zazwyczaj dostępny

### Jednostka opakowania

Jednostka miary opakowania 1	PCE
Ilość jednostek w opakowaniu 1	1
Wysokość opakowania 1	22,9 cm
Szerokość opakowania 1	0,6 cm
Długość opakowania 1	30,5 cm
Waga opakowania 1	0,45 kg

### Oferta zrównoważonego rozwoju

Stan trwałej oferty	Produkt Green Premium
Rozporządzenie REACH	Deklaracja REACH
Bez SVHC REACH	Tak
Europejska dyrektywa RoHS	Zgodny  Europejska Deklaracja RoHS
Bez ołowiu	Tak
WEEE	Produkt należy zutylizować zgodnie z obowiązującymi na terenie Unii Europejskiej przepisami dotyczącymi odpadów i nie może on zostać wyrzucony wraz ze zwykłymi odpadami.
Take-back	Take-back program available

### Warunki gwarancji

Gwarancja	18 miesięcy
-----------	-------------