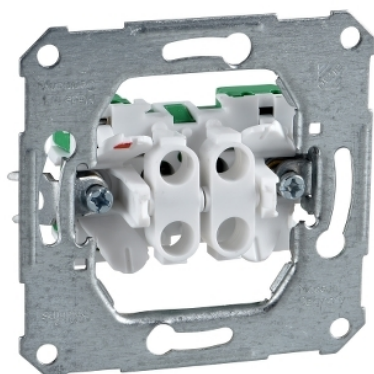


Karta danych technicznych produktu

Parametry

111500

Łącznik świecznikowy



Parametry podstawowe

Gama produktów	ELSO
Range compatibility	ELSO Inserts
Typ produktu lub komponentu	Łącznik
Prezentacja urządzenia	Mechanizm z ramką montażową
Ilość sztuk w zestawie	Zestaw 10 szt.

Parametry uzupełniające

Sterowanie przez	Klawisz
Sposób montaż urządzenia	Podtynkowy
Funkcja łącznika	Podwójny
Prąd znamionowy	10 A w 250 V prąd przemienny (AC)
Przylącza - zaciski	Wtykowy: miedź, połączenie zaciskowe 1.5...2.5 mm ²

Środowisko pracy

Certyfikaty produktu	VDE
----------------------	-----

Jednostka opakowania

Jednostka miary opakowania 1	PCE
Ilość jednostek w opakowaniu 1	1
Wysokość opakowania 1	3,0 cm
Szerokość opakowania 1	7,0 cm
Długość opakowania 1	7,0 cm
Waga opakowania 1	63,34 g
Jednostka miary opakowania 2	BB1
Ilość jednostek w opakowaniu 2	10
Wysokość opakowania 2	7,5 cm
Szerokość opakowania 2	15,0 cm
Długość opakowania 2	17,9 cm
Waga opakowania 2	611,0 g
Jednostka miary opakowania 3	CAR
Ilość jednostek w opakowaniu 3	100
Wysokość opakowania 3	19,0 cm
Szerokość opakowania 3	30,7 cm
Długość opakowania 3	39,4 cm
Waga opakowania 3	6,334 kg

Oferta zrównoważonego rozwoju

Stan trwałej oferty	Produkt Green Premium
Rozporządzenie REACH	Deklaracja REACH
Bez SVHC REACH	Tak
Europejska dyrektywa RoHS	Zgodny Europejska Deklaracja RoHS
Bez toksycznych metali ciężkich	Tak
Bez rtęci	Tak
Norma RoHS Chiny	Dyrektywa RoHS Chiny
Informacje na temat zwolnienia z RoHS	Tak
Ujawnienie informacji o wpływie na środowisko	Środowiskowy Profil Produktu
Kulistość – profil	Nie są wymagane żadne specjalne operacje związane z recyklingiem
WEEE	Produkt należy zutylizować zgodnie z obowiązującymi na terenie Unii Europejskiej przepisami dotyczącymi odpadów i nie może on zostać wyrzucony wraz ze zwykłymi odpadami.

Warunki gwarancji

Gwarancja	18 miesięcy
-----------	-------------