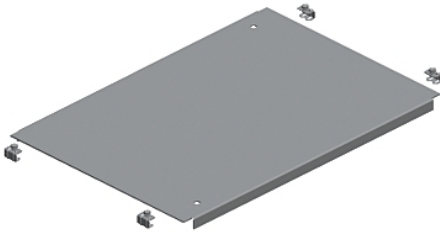


Karta danych technicznych produktu

Parametry

NSYEC66

Spacial Przepust kablowy pełny do SF 600x 600mm



Parametry podstawowe

Gama produktów	Spacial
Typ produktu lub komponentu	Płyta przepustowa dla kabli
Kategoria akcesoriów / części oddzielnych	Akcesoria kablowe
Anwendung	Elektroniczna aplikacja Wielozadaniowy
Zgodność gamy	Spacial Spacial SF Spacial Spacial SFM
Miejsce montażu	Spód obudowy
Typ dławika kablowego	STANDARD
Wejście kablowe	Pełny
Elementy składowe urządzenia	Elementy mocujące 1 płyta
Ilość sztuk w zestawie	1 sztuka
Materiał	Stal galwanizowana

Parametry uzupełniające

Wysokość	30 mm
Szerokość	Znamionowy: 600 mm Użytkowy: 416 mm
Głębokość	Znamionowy: 600 mm Rzeczywisty: 515 mm
Grubość	1,5 mm

Jednostka opakowania

Jednostka miary opakowania 1	PCE
Ilość jednostek w opakowaniu 1	1
Wysokość opakowania 1	2,79 cm
Szerokość opakowania 1	44,7 cm
Długość opakowania 1	51,05 cm
Waga opakowania 1	3,13 kg
Jednostka miary opakowania 2	P12
Ilość jednostek w opakowaniu 2	45
Wysokość opakowania 2	78 cm
Szerokość opakowania 2	80 cm
Długość opakowania 2	120 cm
Waga opakowania 2	154 kg

Oferta zrównoważonego rozwoju

Stan trwałej oferty	Produkt Green Premium
Rozporządzenie REACH	Deklaracja REACH
Europejska dyrektywa RoHS	Zgodność z pro-active (produkt poza zakresem obowiązywania dyrektywy UE RoHS)
Bez rtęci	Tak
Norma RoHS Chiny	Dyrektywa RoHS Chiny
Informacje na temat zwolnienia z RoHS	Tak

Ujawnienie informacji o wpływie na środowisko

 Środowiskowy Profil Produktu

Kulistość – profil

Nie są wymagane żadne specjalne operacje związane z recyklingiem

Warunki gwarancji

Gwarancja

18 miesięcy
