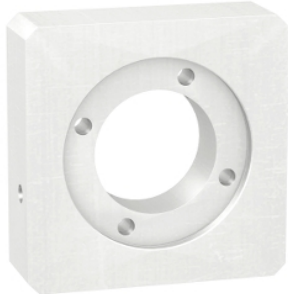


Karta danych technicznych produktu

Parametry

GBK0400400C

Lexium ILA, ILE, ILS, zestaw adaptacyjny do
montażu silnika i przekładni



Parametry podstawowe

Zgodność gamy	Lexium 28
Typ produktu lub komponentu	Zestaw adaptacyjny
Skrócona nazwa urządzenia	GBK
Kategoria akcesoriów / części oddzielnych	Wyposażenie — adapter
Zgodność produktu	BCH2
Przeznaczenie akcesoriów / części oddzielnych	Do montażu silnika i przekładni
Skład zestawu	Płytkę króćca Wkręty i śruby do montażu
Średnica zewnętrzna przekładni	40 mm

Parametry uzupełniające

Rozmiar kołnierza silnika	40 mm
Liczba warstw uzwojeń silnika	2 1
Długość	19 mm
Masa produktu	0,14 kg

Jednostka opakowania

Jednostka miary opakowania 1	PCE
Ilość jednostek w opakowaniu 1	1
Wysokość opakowania 1	8 cm
Szerokość opakowania 1	16,2 cm
Długość opakowania 1	18 cm
Waga opakowania 1	155 g
Jednostka miary opakowania 2	S04
Ilość jednostek w opakowaniu 2	10
Wysokość opakowania 2	30 cm
Szerokość opakowania 2	40 cm
Długość opakowania 2	60 cm
Waga opakowania 2	2,802 kg

Warunki gwarancji

Gwarancja	18 miesięcy
-----------	-------------

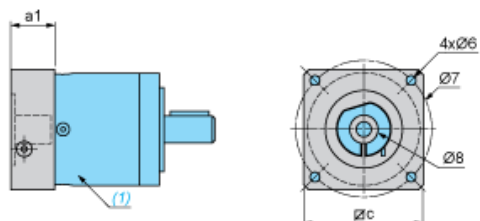
Informacje dostarczone w niniejszej dokumentacji zawierają ogólne opisy i/lub parametrów technicznych przedstawianych produktów. Dokumentacja ta nie jest przeznaczona do spełniania roli substytucyjnej i nie może być również stosowana do określenia przydatności i niezawodności tych produktów dla konkretnych aplikacji użytkownika. Każdy użytkownik lub integrator musi wykonać odpowiednią i pełną analizę ryzyka, ocenę a także testy produktów w odniesieniu do odpowiedniego, określonego zastosowania lub użycia. Schneider Electric Industries SAS ani żadna z jego firm stowarzyszonych lub zależnych nie ponosi odpowiedzialności za niewłaściwe użycie przedstawionych tutaj informacji.

Karta danych technicznych GBK0400400C

produktu

Dimensions Drawings

Dimensions



(1) Gearbox

Ø8 shaft end adaptor in case motor shaft diameter is smaller than gearbox input coupling diameter

Values in mm

a1	c	Ø6	Ø7	Ø8
19	40	M4	46	no bushing

Values in in.

a1	c	Ø6	Ø7	Ø8
0.75	1.57	M4	1.81	no bushing