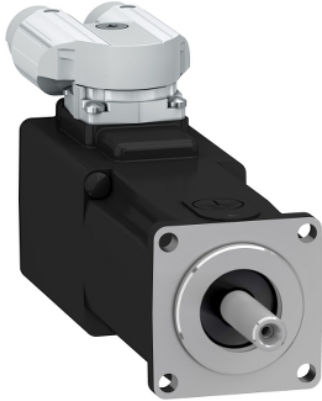


Karta danych technicznych produktu

Parametry

SH30401P07F2000

Serwosilnik SH3 040 0,21Nm, brak klucza, multi, z hamulcem, Przyłącze 90 °, IP54/ IP65, 9k RPM



Parametry podstawowe

Zgodność gamy	PacDrive 3
Typ produktu lub komponentu	Serwonapęd
Skrócona nazwa urządzenia	SH3.....P

Parametry uzupełniające

Maksymalna prędkość mechaniczna	9000 obr./min
Znamionowe napięcie zasilania [Us]	115...480 V
Ilość faz w sieci	Trzy fazy
Ciągły prąd zwarcziowy	1,12 A
Ciągły moment	0,21 N.m w 115...480 V trzy fazy
Moc ciągła	170 W
Szczytowy moment utyku	0,75 N.m w 480 V trzy fazy
Znamionowa moc wyjściowa	77 W w 115 V jednofazowy 77 W w 230 V jednofazowy 166 W w 400 V trzy fazy 166 W w 480 V trzy fazy
Moment znamionowy	0,176 N.M w 115 V jednofazowy 0,176 N.M w 230 V jednofazowy 0,184 N.M w 400 V trzy fazy 0,184 N.m w 480 V trzy fazy
Prędkość znamionowa	4000 obr./min w 115 V jednofazowy 4000 obr./min w 230 V jednofazowy 9000 obr./min w 400 V trzy fazy 9000 obr./min w 480 V trzy fazy
Maksymalny prąd Irms	4,5 A
Koniec wału	Wał gładki
Średnica wału	8 mm
Długość wału	25 mm
Stopień ochrony IP	Tuleja wału bez pierścienia uszczelniającego wał: IP54 zgodnie z EN/IEC 60034-5 Silnik: IP65 zgodnie z EN/IEC 60034-5 Tuleja wału silnika: IP65 zgodnie z EN/IEC 60034-5
Typ enkodera	Absolutny wieloobrotowy SinCos Hiperface
Rozdzielczość sprzężenia zwrotnego prędkości	16 periods
Hamulec trzymania	Z
Moment hamujący	0,4 N.m
Podstawa montażowa	Kołnierz zgodny z normą międzynarodową
Rozmiar kołnierza silnika	40 mm
Połączenie elektryczne	Złącze obrotowe kątowe
Stała momentu	0,19 N.m/A w 120 °C
Stała powrotna siła elektromotoryczna	13,6 V/Kobr/min w 20 °C



Informacje dostarczone w niniejszej dokumentacji zawierają ogólne opisy i/lub parametrów technicznych przedstawianych produktów. Dokumentacja ta nie jest przeznaczona do spełniania roli substytucyjnej i nie może być również stosowana do określenia przydatności i niezawodności tych produktów dla konkretnych aplikacji użytkownika. Każdy użytkownik lub integrator musi wykonać odpowiednią i pełną analizę ryzyka, ocenić a także testy produktów w odniesieniu do odpowiedniego, określonego zastosowania lub użycia. Schneider Electric Industries SAS ani żadna z jego firm stowarzyszonych lub zależnych nie ponosi odpowiedzialności za niewłaściwe użycie przedstawionych tutaj informacji.

Liczba biegunów silnika	5
Inercja wirnika	0,04 kg.cm ²
Rezystancja stojana	17,2 om
Indukcyjność stojana	14,6 mH
Rodzaj chłodzenia	Konwekcja naturalna
Długość	99,4 mm
Średnica kołnierza centrującego	30 mm
Głębokość kołnierza centrującego	2,5 mm
Liczba otworów montażowych	4
Średnica otworów montażowych	4,5 mm
Średnica otworów montażowych	46 mm
Masa produktu	0,6 kg

Jednostka opakowania

Jednostka miary opakowania 1	PCE
Ilość jednostek w opakowaniu 1	1
Wysokość opakowania 1	11,0 cm
Szerokość opakowania 1	17,0 cm
Długość opakowania 1	24,0 cm
Waga opakowania 1	627,0 g

Oferta zrównoważonego rozwoju

Stan trwałej oferty	Produkt Green Premium
Rozporządzenie REACH	 Deklaracja REACH
Europejska dyrektywa RoHS	Zgodność z pro-active (produkt poza zakresem obowiązywania dyrektywy UE RoHS)
Bez rtęci	Tak
Norma RoHS Chiny	 Dyrektywa RoHS Chiny
Informacje na temat zwolnienia z RoHS	 Tak
Ujawnienie informacji o wpływie na środowisko	 Środowiskowy Profil Produktu
Kulistość – profil	Nie są wymagane żadne specjalne operacje związane z recyklingiem
WEEE	Produkt należy zutylizować zgodnie z obowiązującymi na terenie Unii Europejskiej przepisami dotyczącymi odpadów i nie może on zostać wyrzucony wraz ze zwykłymi odpadami.
Bez PVC	Tak

Warunki gwarancji

Gwarancja	18 miesięcy
-----------	-------------