

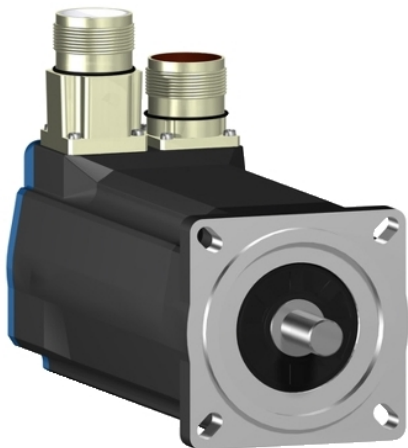
Karta danych technicznych BSH0702T21A2A

produktu

Parametry

Lexium 32 & Motors, serwo silnik AC BSH, 2.12
N.m, 6000 obr/min, gładki wał, bez hamulca
trzymającego, IP65





Parametry podstawowe

Typ produktu lub komponentu	Serwonapęd
Skrócona nazwa urządzenia	BSH
Maksymalna prędkość mechaniczna	8000 obr/min
Ciągły moment	<p>2,2 N.M dla LXM32.D30M2 w 10 A, 115 V, jednofazowy</p> <p>2,12 N.M dla LXM05AD17M2, 200...240 V, jednofazowy</p> <p>2,12 N.M dla LXM05BD17M2, 200...240 V, jednofazowy</p> <p>2,12 N.M dla LXM05CD17M2, 200...240 V, jednofazowy</p> <p>2,2 N.M dla LXM32.D18M2 w 6 A, 230 V, jednofazowy</p> <p>2,12 N.M dla LXM05AD17F1, 110...120 V, jednofazowy</p> <p>2,12 N.M dla LXM05AD28M2, 200...240 V, jednofazowy</p> <p>2,12 N.M dla LXM05BD17F1, 110...120 V, jednofazowy</p> <p>2,12 N.M dla LXM05BD28M2, 200...240 V, jednofazowy</p> <p>2,12 N.M dla LXM05CD17F1, 110...120 V, jednofazowy</p> <p>2,12 N.M dla LXM05CD28M2, 200...240 V, jednofazowy</p> <p>2,12 N.M dla LXM15LD17N4, 230 V, trzy fazy</p> <p>2,12 N.M dla LXM15LD21M3, 230 V, trzy fazy</p> <p>2,12 N.M dla LXM05AD42M3X, 200...240 V, trzy fazy</p> <p>2,12 N.M dla LXM05BD42M3X, 200...240 V, trzy fazy</p> <p>2,12 N.m dla LXM05CD42M3X, 200...240 V, trzy fazy</p>
Szczytowy moment utyku	<p>6,1 N.M dla LXM32.D30M2 w 10 A, 115 V, jednofazowy</p> <p>7,2 N.M dla LXM32.D18M2 w 6 A, 230 V, jednofazowy</p> <p>4,14 N.M dla LXM05AD17F1, 110...120 V, jednofazowy</p> <p>4,14 N.M dla LXM05AD17M2, 200...240 V, jednofazowy</p> <p>4,14 N.M dla LXM05BD17F1, 110...120 V, jednofazowy</p> <p>4,14 N.M dla LXM05BD17M2, 200...240 V, jednofazowy</p> <p>4,14 N.M dla LXM05CD17F1, 110...120 V, jednofazowy</p> <p>4,14 N.M dla LXM05CD17M2, 200...240 V, jednofazowy</p> <p>6,8 N.M dla LXM05AD28M2, 200...240 V, jednofazowy</p> <p>6,8 N.M dla LXM05BD28M2, 200...240 V, jednofazowy</p> <p>6,8 N.M dla LXM05CD28M2, 200...240 V, jednofazowy</p> <p>4,47 N.M dla LXM15LD17N4, 230 V, trzy fazy</p> <p>5,45 N.M dla LXM15LD21M3, 230 V, trzy fazy</p> <p>6,8 N.M dla LXM05AD42M3X, 200...240 V, trzy fazy</p> <p>6,8 N.M dla LXM05BD42M3X, 200...240 V, trzy fazy</p> <p>6,8 N.m dla LXM05CD42M3X, 200...240 V, trzy fazy</p>

Znamionowa moc wyjściowa	<p>550 W dla LXM32.D30M2 w 10 A, 115 V, jednofazowy</p> <p>600 W dla LXM05AD17M2, 200...240 V, jednofazowy</p> <p>600 W dla LXM05BD17M2, 200...240 V, jednofazowy</p> <p>600 W dla LXM05CD17M2, 200...240 V, jednofazowy</p> <p>570 W dla LXM05AD17F1, 110...120 V, jednofazowy</p> <p>570 W dla LXM05BD17F1, 110...120 V, jednofazowy</p> <p>570 W dla LXM05CD17F1, 110...120 V, jednofazowy</p> <p>600 W dla LXM05AD28M2, 200...240 V, jednofazowy</p> <p>600 W dla LXM05BD28M2, 200...240 V, jednofazowy</p> <p>600 W dla LXM05CD28M2, 200...240 V, jednofazowy</p> <p>950 W dla LXM32.D18M2 w 6 A, 230 V, jednofazowy</p> <p>1000 W dla LXM15LD17N4, 230 V, trzy fazy</p> <p>1000 W dla LXM15LD21M3, 230 V, trzy fazy</p> <p>600 W dla LXM05AD42M3X, 200...240 V, trzy fazy</p> <p>600 W dla LXM05BD42M3X, 200...240 V, trzy fazy</p> <p>600 W dla LXM05CD42M3X, 200...240 V, trzy fazy</p>
Moment znamionowy	<p>2,07 N.M dla LXM32.D30M2 w 10 A, 115 V, jednofazowy</p> <p>1,9 N.M dla LXM05AD17M2, 200...240 V, jednofazowy</p> <p>1,9 N.M dla LXM05BD17M2, 200...240 V, jednofazowy</p> <p>1,9 N.M dla LXM05CD17M2, 200...240 V, jednofazowy</p> <p>1,83 N.M dla LXM05AD17F1, 110...120 V, jednofazowy</p> <p>1,83 N.M dla LXM05BD17F1, 110...120 V, jednofazowy</p> <p>1,83 N.M dla LXM05CD17F1, 110...120 V, jednofazowy</p> <p>1,9 N.M dla LXM05AD28M2, 200...240 V, jednofazowy</p> <p>1,9 N.M dla LXM05BD28M2, 200...240 V, jednofazowy</p> <p>1,9 N.M dla LXM05CD28M2, 200...240 V, jednofazowy</p> <p>1,8 N.M dla LXM32.D18M2 w 6 A, 230 V, jednofazowy</p> <p>1,66 N.M dla LXM15LD17N4, 230 V, trzy fazy</p> <p>1,66 N.M dla LXM15LD21M3, 230 V, trzy fazy</p> <p>1,9 N.M dla LXM05AD42M3X, 200...240 V, trzy fazy</p> <p>1,9 N.M dla LXM05BD42M3X, 200...240 V, trzy fazy</p> <p>1,9 N.M dla LXM05CD42M3X, 200...240 V, trzy fazy</p>

Prędkość znamionowa	2500 obr./min dla LXM32.D30M2 w 10 A, 115 V, jednofazowy 3000 obr./min dla LXM05AD17F1, 110...120 V, jednofazowy 3000 obr./min dla LXM05BD17F1, 110...120 V, jednofazowy 3000 obr./min dla LXM05CD17F1, 110...120 V, jednofazowy 3000 obr./min dla LXM05AD17M2, 200...240 V, jednofazowy 3000 obr./min dla LXM05BD17M2, 200...240 V, jednofazowy 3000 obr./min dla LXM05CD17M2, 200...240 V, jednofazowy 3000 obr./min dla LXM05AD28M2, 200...240 V, jednofazowy 3000 obr./min dla LXM05BD28M2, 200...240 V, jednofazowy 3000 obr./min dla LXM05CD28M2, 200...240 V, jednofazowy 5000 obr./min dla LXM32.D18M2 w 6 A, 230 V, jednofazowy 3000 obr./min dla LXM05AD42M3X, 200...240 V, trzy fazy 3000 obr./min dla LXM05BD42M3X, 200...240 V, trzy fazy 3000 obr./min dla LXM05CD42M3X, 200...240 V, trzy fazy 6000 obr./min dla LXM15LD17N4, 230 V, trzy fazy 6000 obr./min dla LXM15LD21M3, 230 V, trzy fazy
Zgodność produktu	LXM05AD17F1 w 110...120 V jednofazowy LXM05AD17M2 w 200...240 V jednofazowy LXM05AD28M2 w 200...240 V jednofazowy LXM05BD17F1 w 110...120 V jednofazowy LXM05BD17M2 w 200...240 V jednofazowy LXM05BD28M2 w 200...240 V jednofazowy LXM05CD17F1 w 110...120 V jednofazowy LXM05CD17M2 w 200...240 V jednofazowy LXM05CD28M2 w 200...240 V jednofazowy LXM32.D30M2 w 115 V jednofazowy LXM32.D18M2 w 230 V jednofazowy LXM15LD21M3 w 230 V trzy fazy LXM05AD42M3X w 200...240 V trzy fazy LXM05BD42M3X w 200...240 V trzy fazy LXM05CD42M3X w 200...240 V trzy fazy LXM15LD17N4 w 230 V trzy fazy
Koniec wału	Niegwintowany
Stopień ochrony IP	IP65 STANDARD IP67 z zestawem IP67
Rozdzielczość sprzężenia zwrotnego prędkości	131072 punktów/obrót
Hamulec trzymania	Bez
Podstawa montażowa	Kołnierz zgodny z normą międzynarodową
Połączenie elektryczne	Złącza obrotowe kątowe

Parametry uzupełniające

Zgodność gamy	Lexium 15 Lexium 32 Lexium 05
Supply voltage max	480 V
Ilość faz w sieci	Trzy fazy
Ciągły prąd zwarcioowy	4,9 A
Maximum continuous power	1,51 W

Maksymalny prąd Irms	20,6 A dla LXM15LD21M3 20,6 A dla LXM15LD17N4 19,9 A dla LXM05AD17F1 19,9 A dla LXM05AD17M2 19,9 A dla LXM05AD28M2 19,9 A dla LXM05AD42M3X 19,9 A dla LXM05BD17F1 19,9 A dla LXM05BD17M2 19,9 A dla LXM05BD28M2 19,9 A dla LXM05BD42M3X 19,9 A dla LXM05CD17F1 19,9 A dla LXM05CD17M2 19,9 A dla LXM05CD28M2 19,9 A dla LXM05CD42M3X 15 A dla LXM32.D30M2 18 A dla LXM32.D18M2
Maks. prąd ciągły	19,9 A
Częstotliwość przełączania	8 kHz
Drugi wał	Bez drugiego końca wału
Średnica wału	11 mm
Długość wału	23 mm
Rodzaj sprzężenia zwrotnego	Jednoobrotowy SinCos Hiperface
Rozmiar kołnierza silnika	70 mm
Liczba warstw uzwojeń silnika	2
Stała momentu	0,45 N.m/A w 120 °C
Stała powrotna siła elektromotoryczna	28 V/Kobr/min w 120 °C
Liczba biegunów silnika	6
Inercja wirnika	0,41 kg.cm ²
Rezystancja stojana	1,5 om w 20 °C
Indukcyjność stojana	6,7 mH w 20 °C
Elektryczna stała czasowa stojana	4,47 ms w 20 °C
Maksymalna siła promieniowa Fr	390 N w 6000 obr/min 410 N w 5000 obr/min 450 N w 4000 obr/min 490 N w 3000 obr/min 560 N w 2000 obr/min 710 N w 1000 obr/min
Maksymalna siła osiowa Fa	0,2 x Fr
Rodzaj chłodzenia	Konwekcja naturalna
Długość	187 mm
Średnica kołnierza centrującego	60 mm
Głębokość kołnierza centrującego	2,5 mm
Liczba otworów montażowych	4
Średnica otworów montażowych	5,5 mm
Średnica otworów montażowych	82 mm
Masa produktu	2,89 kg

Jednostka opakowania

Jednostka miary opakowania 1	PCE
Ilość jednostek w opakowaniu 1	1
Wysokość opakowania 1	12,3 cm
Szerokość opakowania 1	12,8 cm
Długość opakowania 1	37,7 cm
Waga opakowania 1	2,8 kg

Oferta zrównoważonego rozwoju

Stan trwałej oferty	Produkt Green Premium
Rozporządzenie REACH	Deklaracja REACH
Europejska dyrektywa RoHS	Zgodność z pro-active (produkt poza zakresem obowiązywania dyrektywy UE RoHS)
Bez rtęci	Tak
Norma RoHS Chiny	Dyrektywa RoHS Chiny
Informacje na temat zwolnienia z RoHS	Tak
Ujawnienie informacji o wpływie na środowisko	Środowiskowy Profil Produktu
Kulistość – profil	Nie są wymagane żadne specjalne operacje związane z recyklingiem
WEEE	Produkt należy zutylizować zgodnie z obowiązującymi na terenie Unii Europejskiej przepisami dotyczącymi odpadów i nie może on zostać wyrzucony wraz ze zwykłymi odpadami.
Bez PVC	Tak

Warunki gwarancji

Gwarancja	18 months
-----------	-----------

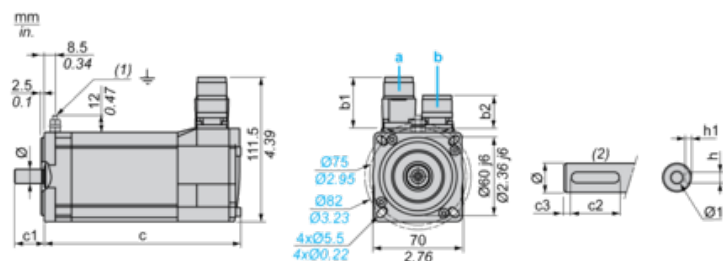
Karta danych technicznych BSH0702T21A2A

produktu

Dimensions Drawings

Servo Motors Dimensions

Example with Straight Connectors



- a: Power supply for servo motor brake
- b: Power supply for servo motor encoder
- (1) M4 screw
- (2) Shaft end, keyed slot (optional)

Dimensions in mm

Straight connectors		Rotatable angled connectors		c (without brake)	c (with brake)	c1	c2	c3	h	h1	Ø	Ø1 for screws
b1	b2	b1	b2									
39.5	25.5	39.5	39.5	187	213	23	18	2.5	4 N9	$2.5^{+0.1}_0$	11 k6	M4 x 10

Dimensions in in.

Straight connectors		Rotatable angled connectors		c (without brake)	c (with brake)	c1	c2	c3	h	h1	Ø	Ø1 for screws
b1	b2	b1	b2									
1.55	1.00	1.55	1.55	7.36	8.38	0.90	0.70	0.09	0.16 N9	$0.01^{+0.004}_0$	0.43 k6	M4 x 0.39

Karta danych technicznych BSH0702T21A2A

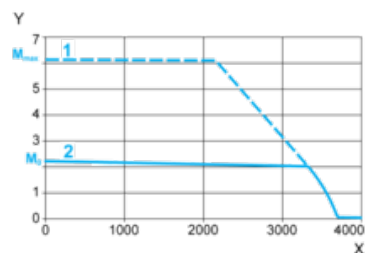
produktu

Performance Curves

115 V Single-Phase Supply Voltage

Torque/Speed Curves

Servo motor with LXM32-D30M2 servo drive



X Speed in rpm

Y Torque in Nm

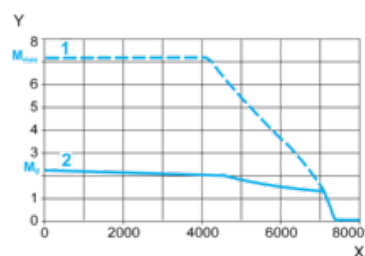
1 Peak torque

2 Continuous torque

230 V Single-Phase Supply Voltage

Torque/Speed Curves

Servo motor with LXM32-D18M2 servo drive



X Speed in rpm

Y Torque in Nm

1 Peak torque

2 Continuous torque