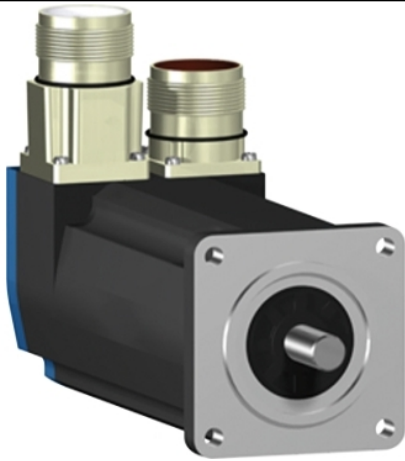


Karta danych technicznych
produktu
Parametry

BSH0552T02A1A

Lexium 32 & Motors, serwo silnik AC BSH, 0.9
N.m, 6000 obr/min, gładki wał, bez hamulca
trzymającego, IP50





Parametry podstawowe

Typ produktu lub komponentu	Serwonapęd
Skrócona nazwa urządzenia	BSH
Maksymalna prędkość mechaniczna	9000 obr/min
Ciągły moment	0,8 N.M dla LXM32.U90M2 w 3 A, 115 V, jednofazowy 0,8 N.M dla LXM32.U90M2 w 3 A, 230 V, jednofazowy 0,9 N.M dla LXM05AD10M2, 200...240 V, jednofazowy 0,9 N.M dla LXM05BD10M2, 200...240 V, jednofazowy 0,9 N.M dla LXM05CD10M2, 200...240 V, jednofazowy 0,9 N.M dla LXM05AD10M3X, 200...240 V, trzy fazy 0,9 N.M dla LXM05BD10M3X, 200...240 V, trzy fazy 0,9 N.M dla LXM05CD10M3X, 200...240 V, trzy fazy 0,9 N.M dla LXM15LD13M3, 230 V, jednofazowy 0,9 N.M dla LXM15LD13M3, 230 V, trzy fazy 0,77 N.M dla LXM05CU70M2, 200...240 V, jednofazowy 0,9 N.M dla LXM05AD10F1, 110...120 V, jednofazowy 0,9 N.M dla LXM05AD17F1, 110...120 V, jednofazowy 0,9 N.M dla LXM05BD10F1, 110...120 V, jednofazowy 0,9 N.M dla LXM05BD17F1, 110...120 V, jednofazowy 0,9 N.M dla LXM05CD10F1, 110...120 V, jednofazowy 0,9 N.M dla LXM05CD17F1, 110...120 V, jednofazowy
Szczytowy moment utyku	1,9 N.M dla LXM32.U90M2 w 3 A, 115 V, jednofazowy 2,5 N.M dla LXM32.U90M2 w 3 A, 230 V, jednofazowy 1,5 N.M dla LXM15LD13M3, 230 V, jednofazowy 1,31 N.M dla LXM05CU70M2, 200...240 V, jednofazowy 1,77 N.M dla LXM05AD10F1, 110...120 V, jednofazowy 1,77 N.M dla LXM05AD10M2, 200...240 V, jednofazowy 2,7 N.M dla LXM05AD17F1, 110...120 V, jednofazowy 1,77 N.M dla LXM05BD10F1, 110...120 V, jednofazowy 1,77 N.M dla LXM05BD10M2, 200...240 V, jednofazowy 2,7 N.M dla LXM05BD17F1, 110...120 V, jednofazowy 1,77 N.M dla LXM05CD10F1, 110...120 V, jednofazowy 1,77 N.M dla LXM05CD10M2, 200...240 V, jednofazowy 2,7 N.M dla LXM05CD17F1, 110...120 V, jednofazowy 1,5 N.M dla LXM15LD13M3, 230 V, trzy fazy 1,77 N.M dla LXM05AD10M3X, 200...240 V, trzy fazy 1,77 N.M dla LXM05BD10M3X, 200...240 V, trzy fazy 1,77 N.M dla LXM05CD10M3X, 200...240 V, trzy fazy

Znamionowa moc wyjściowa	<p>250 W dla LXM32.U90M2 w 3 A, 115 V, jednofazowy</p> <p>450 W dla LXM32.U90M2 w 3 A, 230 V, jednofazowy</p> <p>240 W dla LXM05CU70M2, 200...240 V, jednofazowy</p> <p>250 W dla LXM05AD10F1, 110...120 V, jednofazowy</p> <p>250 W dla LXM05AD17F1, 110...120 V, jednofazowy</p> <p>250 W dla LXM05BD10F1, 110...120 V, jednofazowy</p> <p>250 W dla LXM05BD17F1, 110...120 V, jednofazowy</p> <p>250 W dla LXM05CD10F1, 110...120 V, jednofazowy</p> <p>250 W dla LXM05CD17F1, 110...120 V, jednofazowy</p> <p>450 W dla LXM05AD10M2, 200...240 V, jednofazowy</p> <p>450 W dla LXM05BD10M2, 200...240 V, jednofazowy</p> <p>450 W dla LXM05CD10M2, 200...240 V, jednofazowy</p> <p>450 W dla LXM15LD13M3, 230 V, jednofazowy</p> <p>450 W dla LXM05AD10M3X, 200...240 V, trzy fazy</p> <p>450 W dla LXM05BD10M3X, 200...240 V, trzy fazy</p> <p>450 W dla LXM05CD10M3X, 200...240 V, trzy fazy</p> <p>570 W dla LXM15LD13M3, 230 V, trzy fazy</p>
Moment znamionowy	<p>0,77 N.M dla LXM32.U90M2 w 3 A, 115 V, jednofazowy</p> <p>0,74 N.M dla LXM32.U90M2 w 3 A, 230 V, jednofazowy</p> <p>0,72 N.M dla LXM15LD13M3, 230 V, jednofazowy</p> <p>0,77 N.M dla LXM05CU70M2, 200...240 V, jednofazowy</p> <p>0,9 N.M dla LXM05AD10F1, 110...120 V, jednofazowy</p> <p>0,9 N.M dla LXM05AD10M2, 200...240 V, jednofazowy</p> <p>0,9 N.M dla LXM05AD17F1, 110...120 V, jednofazowy</p> <p>0,9 N.M dla LXM05BD10F1, 110...120 V, jednofazowy</p> <p>0,9 N.M dla LXM05BD10M2, 200...240 V, jednofazowy</p> <p>0,9 N.M dla LXM05BD17F1, 110...120 V, jednofazowy</p> <p>0,9 N.M dla LXM05CD10F1, 110...120 V, jednofazowy</p> <p>0,9 N.M dla LXM05CD10M2, 200...240 V, jednofazowy</p> <p>0,9 N.M dla LXM05CD17F1, 110...120 V, jednofazowy</p> <p>0,68 N.M dla LXM15LD13M3, 230 V, trzy fazy</p> <p>0,9 N.M dla LXM05AD10M3X, 200...240 V, trzy fazy</p> <p>0,9 N.M dla LXM05BD10M3X, 200...240 V, trzy fazy</p> <p>0,9 N.M dla LXM05CD10M3X, 200...240 V, trzy fazy</p>

Prędkość znamionowa	3000 obr./min dla LXM32.U90M2 w 3 A, 115 V, jednofazowy 6000 obr./min dla LXM32.U90M2 w 3 A, 230 V, jednofazowy 3000 obr./min dla LXM05AD10F1, 110...120 V, jednofazowy 3000 obr./min dla LXM05BD10F1, 110...120 V, jednofazowy 3000 obr./min dla LXM05CD10F1, 110...120 V, jednofazowy 3000 obr./min dla LXM05CU70M2, 200...240 V, jednofazowy 6000 obr./min dla LXM05AD10M2, 200...240 V, jednofazowy 6000 obr./min dla LXM05BD10M2, 200...240 V, jednofazowy 6000 obr./min dla LXM05CD10M2, 200...240 V, jednofazowy 6000 obr./min dla LXM05AD10M3X, 200...240 V, trzy fazy 6000 obr./min dla LXM05BD10M3X, 200...240 V, trzy fazy 6000 obr./min dla LXM05CD10M3X, 200...240 V, trzy fazy 8000 obr./min dla LXM15LD13M3, 230 V, trzy fazy 3000 obr./min dla LXM05AD17F1, 110...120 V, jednofazowy 3000 obr./min dla LXM05BD17F1, 110...120 V, jednofazowy 3000 obr./min dla LXM05CD17F1, 110...120 V, jednofazowy 6000 obr./min dla LXM15LD13M3, 230 V, jednofazowy
Zgodność produktu	LXM05AD10F1 w 110...120 V jednofazowy LXM05AD10M2 w 200...240 V jednofazowy LXM05AD17F1 w 110...120 V jednofazowy LXM05BD10F1 w 110...120 V jednofazowy LXM05BD10M2 w 200...240 V jednofazowy LXM05BD17F1 w 110...120 V jednofazowy LXM05CD10F1 w 110...120 V jednofazowy LXM05CD10M2 w 200...240 V jednofazowy LXM05CD17F1 w 110...120 V jednofazowy LXM05CU70M2 w 200...240 V jednofazowy LXM15LD13M3 w 230 V jednofazowy LXM32.U90M2 w 115 V jednofazowy LXM32.U90M2 w 230 V jednofazowy LXM05AD10M3X w 200...240 V trzy fazy LXM05BD10M3X w 200...240 V trzy fazy LXM05CD10M3X w 200...240 V trzy fazy LXM15LD13M3 w 230 V trzy fazy
Koniec wału	Niegwintowany
Stopień ochrony IP	IP50 STANDARD
Rozdzielczość sprzężenia zwrotnego prędkości	131072 punkty/obrót x 4096 obrotów
Hamulec trzymania	Bez
Podstawa montażowa	Kołnierz zgodny z normą międzynarodową
Połączenie elektryczne	Złącza proste

Parametry uzupełniające

Zgodność gamy	Lexium 15 Lexium 05 Lexium 32
Supply voltage max	480 V
Ilość faz w sieci	Trzy fazy
Ciągły prąd zwarciov	2,2 A
Maximum continuous power	0,67 W

Maksymalny prąd Irms	6 A dla LXM32.U90M2 w 115 V 8,8 A dla LXM32.U90M2 w 230 V 10,3 A dla LXM15LD13M3 8,8 A dla LXM05AD10F1 8,8 A dla LXM05AD17F1 8,8 A dla LXM05CU70M2 8,8 A dla LXM05AD10M2 8,8 A dla LXM05AD10M3X 8,8 A dla LXM05BD10F1 8,8 A dla LXM05BD17F1 8,8 A dla LXM05BD10M2 8,8 A dla LXM05BD10M3X 8,8 A dla LXM05CD10F1 8,8 A dla LXM05CD17F1 8,8 A dla LXM05CD10M2 8,8 A dla LXM05CD10M3X
Maks. prąd ciągły	8,8 A
Częstotliwość przełączania	8 kHz
Drugi wał	Bez drugiego końca wału
Średnica wału	9 mm
Długość wału	20 mm
Rodzaj sprzężenia zwrotnego	Wielobrotowy enkoder SinCos Hiperface
Rozmiar kołnierza silnika	55 mm
Liczba warstw uzwojeń silnika	2
Stała momentu	0,36 N.m/A w 120 °C
Stała powrotna siła elektromotoryczna	22 V/Kobr/min w 120 °C
Liczba biegunów silnika	6
Inercja wirnika	0,096 kg.cm ²
Rezystancja stojana	5,2 om w 20 °C
Indukcyjność stojana	10,6 mH w 20 °C
Elektryczna stała czasowa stojana	2,04 ms w 20 °C
Maksymalna siła promieniowa Fr	190 N w 7000 obr/min 190 N w 8000 obr/min 200 N w 6000 obr/min 220 N w 5000 obr/min 230 N w 4000 obr/min 260 N w 3000 obr/min 290 N w 2000 obr/min 370 N w 1000 obr/min
Maksymalna siła osiowa Fa	0,2 x Fr
Rodzaj chłodzenia	Konwekcja naturalna
Długość	154,4 mm
Średnica kołnierza centrującego	40 mm
Głębokość kołnierza centrującego	2 mm
Liczba otworów montażowych	4
Średnica otworów montażowych	5,5 mm
Średnica otworów montażowych	63 mm
Masa produktu	1,5 kg

Jednostka opakowania

Jednostka miary opakowania 1	PCE
Ilość jednostek w opakowaniu 1	1
Wysokość opakowania 1	12,3 cm
Szerokość opakowania 1	12,8 cm
Długość opakowania 1	37,7 cm
Waga opakowania 1	1,1 kg

Oferta zrównoważonego rozwoju

Stan trwałej oferty	Produkt Green Premium
Rozporządzenie REACH	Deklaracja REACH
Europejska dyrektywa RoHS	Zgodność z pro-active (produkt poza zakresem obowiązywania dyrektywy UE RoHS)
Bez rtęci	Tak
Norma RoHS Chiny	Dyrektywa RoHS Chiny
Informacje na temat zwolnienia z RoHS	Tak
Ujawnienie informacji o wpływie na środowisko	Środowiskowy Profil Produktu
Kulistość – profil	Nie są wymagane żadne specjalne operacje związane z recyklingiem
WEEE	Produkt należy zutylizować zgodnie z obowiązującymi na terenie Unii Europejskiej przepisami dotyczącymi odpadów i nie może on zostać wyrzucony wraz ze zwykłymi odpadami.
Bez PVC	Tak

Warunki gwarancji

Gwarancja	18 miesięcy
-----------	-------------

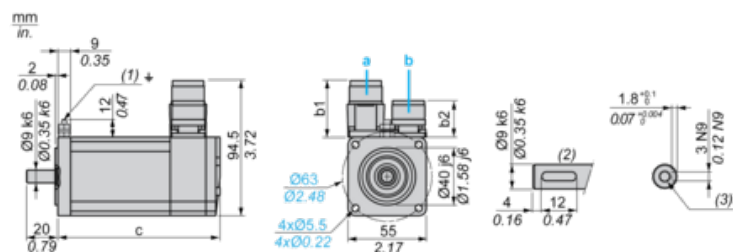
Karta danych technicznych BSH0552T02A1A

produktu

Dimensions Drawings

Servo Motors Dimensions

Example with Straight Connectors



- a: Power supply for servo motor brake
- b: Power supply for servo motor encoder
- (1) M4 screw
- (2) Shaft end, keyed slot (optional)
- (3) For screw M3 x 9 mm/M3 x 0.35 in.

Dimensions in mm

Straight connectors		Rotatable angled connectors		c (without brake)	c (with brake)
b	b1	b	b1		
39.5	25.5	39.5	39.5	154.5	181

Dimensions in in.

Straight connectors		Rotatable angled connectors		c (without brake)	c (with brake)
b	b1	b	b1		
1.55	1.00	1.55	1.55	6.08	7.12

Karta danych technicznych BSH0552T02A1A

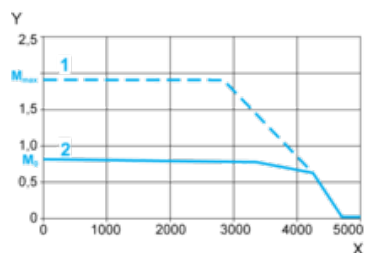
produktu

Performance Curves

115 V Single-Phase Supply Voltage

Torque/Speed Curves

Servo motor with LXM32-U90M2 servo drive



X Speed in rpm

Y Torque in Nm

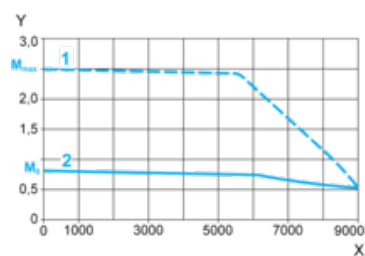
1 Peak torque

2 Continuous torque

230 V Single-Phase Supply Voltage

Torque/Speed Curves

Servo motor with LXM32-U90M2 servo drive



X Speed in rpm

Y Torque in Nm

1 Peak torque

2 Continuous torque