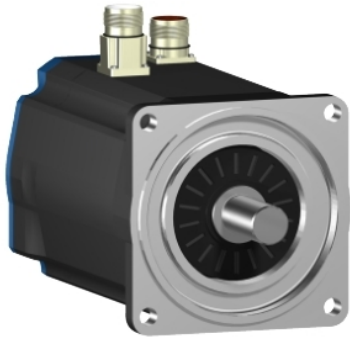


Karta danych technicznych
produktu
Parametry

BSH1401P21F1A

Lexium 32 & Motors, serwo silnik AC BSH, 11.1
N.m, 1500 obr/min, gładki wał, z hamulcem
trzymającym, IP65





Parametry podstawowe

Typ produktu lub komponentu	Serwonapęd
Skrócona nazwa urządzenia	BSH
Maksymalna prędkość mechaniczna	4000 obr/min
Ciągły moment	11,1 N.M dla LXM32.D30N4 w 10 A, 400 V, trzy fazy 11,1 N.M dla LXM32.D30N4 w 10 A, 480 V, trzy fazy 11,1 N.M dla LXM15MD28N4, 400 V, trzy fazy 11,1 N.M dla LXM15MD28N4, 480 V, trzy fazy 11,1 N.M dla LXM15MD28N4, 230 V, trzy fazy 11,1 N.M dla LXM15MD40N4, 400 V, trzy fazy 11,1 N.M dla LXM15MD40N4, 480 V, trzy fazy 11,1 N.M dla LXM15LD28M3, 230 V, trzy fazy 11,4 N.M dla LXM05AD34N4, 380...480 V, trzy fazy 11,4 N.M dla LXM05BD34N4, 380...480 V, trzy fazy 11,4 N.m dla LXM05CD34N4, 380...480 V, trzy fazy
Szczytowy moment utyku	27 N.M dla LXM32.D30N4 w 10 A, 400 V, trzy fazy 27 N.M dla LXM32.D30N4 w 10 A, 480 V, trzy fazy 23,33 N.M dla LXM15MD28N4, 230 V, trzy fazy 23,33 N.M dla LXM15MD28N4, 400 V, trzy fazy 23,33 N.M dla LXM15MD28N4, 480 V, trzy fazy 23,33 N.M dla LXM15MD40N4, 400 V, trzy fazy 23,33 N.M dla LXM15MD40N4, 480 V, trzy fazy 23,8 N.M dla LXM15LD28M3, 230 V, trzy fazy 23,33 N.M dla LXM05AD34N4, 380...480 V, trzy fazy 23,33 N.M dla LXM05BD34N4, 380...480 V, trzy fazy 23,33 N.m dla LXM05CD34N4, 380...480 V, trzy fazy
Znamionowa moc wyjściowa	2500 W dla LXM32.D30N4 w 10 A, 400 V, trzy fazy 3000 W dla LXM32.D30N4 w 10 A, 480 V, trzy fazy 2000 W dla LXM15MD28N4, 400 V, trzy fazy 2000 W dla LXM15MD40N4, 400 V, trzy fazy 2200 W dla LXM05AD34N4, 380...480 V, trzy fazy 2200 W dla LXM05BD34N4, 380...480 V, trzy fazy 2200 W dla LXM05CD34N4, 380...480 V, trzy fazy 1400 W dla LXM15LD28M3, 230 V, trzy fazy 1400 W dla LXM15MD28N4, 230 V, trzy fazy 2150 W dla LXM15MD28N4, 480 V, trzy fazy 2150 W dla LXM15MD40N4, 480 V, trzy fazy
Moment znamionowy	9,5 N.M dla LXM32.D30N4 w 10 A, 400 V, trzy fazy 9,5 N.M dla LXM32.D30N4 w 10 A, 480 V, trzy fazy 6,8 N.M dla LXM15MD28N4, 480 V, trzy fazy 6,8 N.M dla LXM15MD40N4, 480 V, trzy fazy 6,9 N.M dla LXM05AD34N4, 380...480 V, trzy fazy 6,9 N.M dla LXM05BD34N4, 380...480 V, trzy fazy 6,9 N.M dla LXM05CD34N4, 380...480 V, trzy fazy 7,63 N.M dla LXM15MD28N4, 400 V, trzy fazy 7,63 N.M dla LXM15MD40N4, 400 V, trzy fazy 9,1 N.M dla LXM15LD28M3, 230 V, trzy fazy 9,1 N.m dla LXM15MD28N4, 230 V, trzy fazy
Prędkość znamionowa	2500 obr./min dla LXM32.D30N4 w 10 A, 400 V, trzy fazy 3000 obr./min dla LXM32.D30N4 w 10 A, 480 V, trzy fazy 3000 obr./min dla LXM05AD34N4, 380...480 V, trzy fazy 3000 obr./min dla LXM05BD34N4, 380...480 V, trzy fazy 3000 obr./min dla LXM05CD34N4, 380...480 V, trzy fazy 1500 obr./min dla LXM15MD28N4, 230 V, trzy fazy 1500 obr./min dla LXM15LD28M3, 230 V, trzy fazy 2500 obr./min dla LXM15MD28N4, 400 V, trzy fazy 2500 obr./min dla LXM15MD40N4, 400 V, trzy fazy 3000 obr./min dla LXM15MD28N4, 480 V, trzy fazy 3000 obr./min dla LXM15MD40N4, 480 V, trzy fazy

Zgodność produktu	LXM15LD28M3 w 230 V trzy fazy LXM05AD34N4 w 380...480 V trzy fazy LXM05BD34N4 w 380...480 V trzy fazy LXM05CD34N4 w 380...480 V trzy fazy LXM15MD28N4 w 400 V trzy fazy LXM15MD28N4 w 480 V trzy fazy LXM15MD40N4 w 400 V trzy fazy LXM15MD40N4 w 480 V trzy fazy LXM15MD28N4 w 230 V trzy fazy
Koniec wału	Niegwintowany
Stopień ochrony IP	IP65 STANDARD IP67 z zestawem IP67
Rozdzielczość sprzężenia zwrotnego prędkości	131072 punktów/obrót
Hamulec trzymania	Z
Podstawa montażowa	Kołnierz zgodny z normą międzynarodową
Połączenie elektryczne	Złącza proste

Parametry uzupełniające

Zgodność gamy	Lexium 15 Lexium 32 Lexium 05
Supply voltage max	480 V
Ilość faz w sieci	Trzy fazy
Ciągły prąd zwarcia	7,8 A
Maximum continuous power	3,6 W
Maksymalny prąd Irms	20,8 A dla LXM15LD28M3 20,8 A dla LXM15MD28N4 20,8 A dla LXM15MD40N4 20,8 A dla LXM05AD34N4 20,8 A dla LXM05BD34N4 20,8 A dla LXM05CD34N4 20,8 A dla LXM32.D30N4
Maks. prąd ciągły	20,8 A
Częstotliwość przełączania	8 kHz
Drugi wał	Bez drugiego końca wału
Średnica wału	24 mm
Długość wału	50 mm
Rodzaj sprzężenia zwrotnego	Jednoobrotowy SinCos Hiperface
Moment hamujący	23 N.m hamulec trzymania
Rozmiar kołnierza silnika	140 mm
Liczba warstw uzwojeń silnika	1
Stała momentu	1,43 N.m/A w 120 °C
Stała powrotna siła elektromotoryczna	100 V/Kobr/min w 120 °C
Liczba biegunów silnika	10
Inercja wirnika	9,21 kg.cm ²
Rezystancja stojana	1,41 om w 20 °C
Indukcyjność stojana	15,6 mH w 20 °C
Elektryczna stała czasowa stojana	11,06 ms w 20 °C
Maksymalna siła promieniowa Fr	1530 N w 3000 obr/min 1760 N w 2000 obr/min 2210 N w 1000 obr/min
Maksymalna siła osiowa Fa	0,2 x Fr
Moc hamowania	24 W
Rodzaj chłodzenia	Konwekcja naturalna
Długość	255,5 mm
Średnica kołnierza centrującego	130 mm
Głębokość kołnierza centrującego	3,5 mm
Liczba otworów montażowych	4
Średnica otworów montażowych	11 mm

Średnica otworów montażowych	165 mm
Masa produktu	13 kg

Jednostka opakowania

Jednostka miary opakowania 1	PCE
Ilość jednostek w opakowaniu 1	1
Wysokość opakowania 1	27,0 cm
Szerokość opakowania 1	27,0 cm
Długość opakowania 1	48,2 cm
Waga opakowania 1	9,79 kg

Oferta zrównoważonego rozwoju

Stan trwałej oferty	Produkt Green Premium
Rozporządzenie REACH	Deklaracja REACH
Europejska dyrektywa RoHS	Zgodność z pro-active (produkt poza zakresem obowiązywania dyrektywy UE RoHS)
Bez rtęci	Tak
Norma RoHS Chiny	Dyrektywa RoHS Chiny
Informacje na temat zwolnienia z RoHS	Tak
Ujawnienie informacji o wpływie na środowisko	Środowiskowy Profil Produktu
Kulistość – profil	Nie są wymagane żadne specjalne operacje związane z recyklingiem
WEEE	Produkt należy zutylizować zgodnie z obowiązującymi na terenie Unii Europejskiej przepisami dotyczącymi odpadów i nie może on zostać wyrzucony wraz ze zwykłymi odpadami.

Warunki gwarancji

Gwarancja	18 months
-----------	-----------

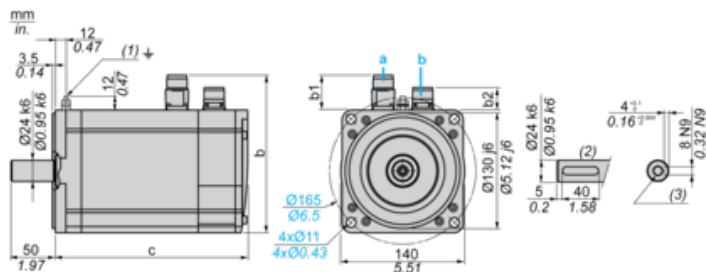
Karta danych technicznych BSH1401P21F1A

produktu

Dimensions Drawings

Servo Motors Dimensions

Example with Straight Connectors



- a: Power supply for servo motor brake
- b: Power supply for servo motor encoder
- (1) M4 screw
- (2) Shaft end, keyed slot (optional)
- (3) For screws M8 x 19 mm/M8 x 0.75 in.

Dimensions in mm

Straight connectors			Rotatable angled connectors			c (without brake)	c (with brake)
b	b1	b2	b	b1	b2		
178	39.5	25.5	178	39.5	39.5	218	256

Dimensions in in.

Straight connectors			Rotatable angled connectors			c (without brake)	c (with brake)
b	b1	b2	b	b1	b2		
7.00	1.55	1.00	7.00	1.55	1.55	8.58	10.07

Karta danych technicznych BSH1401P21F1A

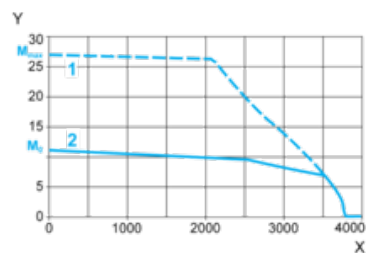
produktu

Performance Curves

400 V 3-Phase Supply Voltage

Torque/Speed Curves

Servo motor with LXM32•D30N4 servo drive



X Speed in rpm

Y Torque in Nm

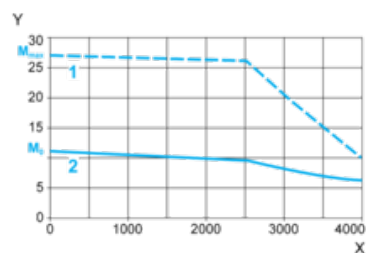
1 Peak torque

2 Continuous torque

480 V 3-Phase Supply Voltage

Torque/Speed Curves

Servo motor with LXM32•D30N4 servo drive



X Speed in rpm

Y Torque in Nm

1 Peak torque

2 Continuous torque