

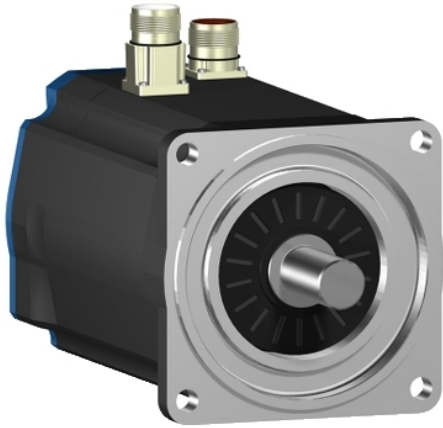
Karta danych technicznych
produktu
Parametry

BSH1003P31A1A

Lexium 32 & Motors, serwo silnik AC BSH,
7.8 N.m, 2500 obr/min, wał wpustowy, bez
hamulca trzymającego, IP65



Informacje dostarczone w niniejszej dokumentacji zawierają ogólne opisy i/lub parametrów technicznych przedstawianych produktów.
Dokumentacja ta nie jest przeznaczona do spełniania roli substytucyjnej i nie może być również stosowana do określenia przydatności i niezawodności tych produktów dla konkretnych aplikacji użytkownika.
Każdy użytkownik lub integrator musi wykonać odpowiednią i pełną analizę ryzyka, ocenę a także testy produktów w odniesieniu do odpowiedniego, określonego zastosowania lub użycia.
Schneider Electric Industries SAS ani żadna z jego firm stowarzyszonych lub zależnych nie ponosi odpowiedzialności za niewłaściwe użycie przedstawionych tutaj informacji.



Parametry podstawowe

Typ produktu lub komponentu	Serwonapęd
Skrócona nazwa urządzenia	BSH
Maksymalna prędkość mechaniczna	6000 obr/min
Ciągły moment	8 N.M dla LXM32.D30N4 w 10 A, 400 V, trzy fazy 8 N.M dla LXM32.D30N4 w 10 A, 480 V, trzy fazy 7,8 N.M dla LXM05CD28M2, 200...240 V, jednofazowy 7,8 N.M dla LXM05AD28M2, 200...240 V, jednofazowy 7,8 N.M dla LXM05BD28M2, 200...240 V, jednofazowy 7,8 N.M dla LXM05BD34N4, 380...480 V, trzy fazy 7,8 N.M dla LXM05BD42M3X, 200...240 V, trzy fazy 7,8 N.M dla LXM05CD34N4, 380...480 V, trzy fazy 7,8 N.M dla LXM05CD42M3X, 200...240 V, trzy fazy 6,7 N.M dla LXM15LD21M3, 230 V, trzy fazy 6,7 N.M dla LXM15LD17N4, 230 V, trzy fazy 6,7 N.M dla LXM15LD17N4, 400 V, trzy fazy 6,7 N.M dla LXM15LD17N4, 480 V, trzy fazy 7,8 N.M dla LXM15LD28M3, 230 V, trzy fazy 7,8 N.M dla LXM15MD28N4, 400 V, trzy fazy 7,8 N.M dla LXM15MD28N4, 480 V, trzy fazy 7,8 N.M dla LXM15MD40N4, 400 V, trzy fazy 7,8 N.M dla LXM15MD40N4, 480 V, trzy fazy 7,8 N.M dla LXM05AD34N4, 380...480 V, trzy fazy 7,8 N.M dla LXM05AD42M3X, 200...240 V, trzy fazy
Szczytowy moment utyku	28,3 N.M dla LXM32.D30N4 w 10 A, 400 V, trzy fazy 28,3 N.M dla LXM32.D30N4 w 10 A, 480 V, trzy fazy 19,69 N.M dla LXM05AD28M2, 200...240 V, jednofazowy 19,69 N.M dla LXM05BD28M2, 200...240 V, jednofazowy 19,69 N.M dla LXM05CD28M2, 200...240 V, jednofazowy 15,5 N.M dla LXM15LD21M3, 230 V, trzy fazy 12,5 N.M dla LXM15LD17N4, 230 V, trzy fazy 12,5 N.M dla LXM15LD17N4, 400 V, trzy fazy 12,5 N.M dla LXM15LD17N4, 480 V, trzy fazy 19,69 N.M dla LXM15LD28M3, 230 V, trzy fazy 19,69 N.M dla LXM15MD28N4, 400 V, trzy fazy 19,69 N.M dla LXM15MD28N4, 480 V, trzy fazy 23,17 N.M dla LXM15MD40N4, 400 V, trzy fazy 23,17 N.M dla LXM15MD40N4, 480 V, trzy fazy 23,01 N.M dla LXM05AD34N4, 380...480 V, trzy fazy 23,17 N.M dla LXM05AD42M3X, 200...240 V, trzy fazy 23,01 N.M dla LXM05BD34N4, 380...480 V, trzy fazy 23,17 N.M dla LXM05BD42M3X, 200...240 V, trzy fazy 23,01 N.M dla LXM05CD34N4, 380...480 V, trzy fazy 23,17 N.M dla LXM05CD42M3X, 200...240 V, trzy fazy

Znamionowa moc wyjściowa	<p>2000 W dla LXM32.D30N4 w 10 A, 400 V, trzy fazy 2600 W dla LXM32.D30N4 w 10 A, 480 V, trzy fazy 1100 W dla LXM05AD28M2, 200...240 V, jednofazowy 1100 W dla LXM05BD28M2, 200...240 V, jednofazowy 1100 W dla LXM05CD28M2, 200...240 V, jednofazowy 1100 W dla LXM05AD42M3X, 200...240 V, trzy fazy 1100 W dla LXM05BD42M3X, 200...240 V, trzy fazy 1100 W dla LXM05CD42M3X, 200...240 V, trzy fazy 1300 W dla LXM15LD28M3, 230 V, trzy fazy 1700 W dla LXM15LD17N4, 230 V, trzy fazy 1700 W dla LXM15LD21M3, 230 V, trzy fazy 1800 W dla LXM05AD34N4, 380...480 V, trzy fazy 1800 W dla LXM05BD34N4, 380...480 V, trzy fazy 1800 W dla LXM05CD34N4, 380...480 V, trzy fazy 2000 W dla LXM15MD28N4, 400 V, trzy fazy 2000 W dla LXM15MD40N4, 400 V, trzy fazy 2200 W dla LXM15LD17N4, 400 V, trzy fazy 2200 W dla LXM15MD28N4, 480 V, trzy fazy 2200 W dla LXM15MD40N4, 480 V, trzy fazy 2300 W dla LXM15LD17N4, 480 V, trzy fazy</p>
Moment znamionowy	<p>6,3 N.M dla LXM32.D30N4 w 10 A, 400 V, trzy fazy 6,3 N.M dla LXM32.D30N4 w 10 A, 480 V, trzy fazy 3,7 N.M dla LXM15LD17N4, 480 V, trzy fazy 6,73 N.M dla LXM05AD28M2, 200...240 V, jednofazowy 6,73 N.M dla LXM05BD28M2, 200...240 V, jednofazowy 6,73 N.M dla LXM05CD28M2, 200...240 V, jednofazowy 4,6 N.M dla LXM15MD28N4, 480 V, trzy fazy 4,6 N.M dla LXM15MD40N4, 480 V, trzy fazy 4,7 N.M dla LXM15LD17N4, 400 V, trzy fazy 5 N.M dla LXM15MD28N4, 400 V, trzy fazy 5 N.M dla LXM15MD40N4, 400 V, trzy fazy 5,7 N.M dla LXM05AD34N4, 380...480 V, trzy fazy 5,7 N.M dla LXM05BD34N4, 380...480 V, trzy fazy 5,7 N.M dla LXM05CD34N4, 380...480 V, trzy fazy 6 N.M dla LXM15LD17N4, 230 V, trzy fazy 6 N.M dla LXM15LD21M3, 230 V, trzy fazy 6,3 N.M dla LXM15LD28M3, 230 V, trzy fazy 6,73 N.M dla LXM05AD42M3X, 200...240 V, trzy fazy 6,73 N.M dla LXM05BD42M3X, 200...240 V, trzy fazy 6,73 N.m dla LXM05CD42M3X, 200...240 V, trzy fazy</p>
Prędkość znamionowa	<p>3000 obr./min dla LXM32.D30N4 w 10 A, 400 V, trzy fazy 4000 obr./min dla LXM32.D30N4 w 10 A, 480 V, trzy fazy 4500 obr./min dla LXM15LD17N4, 400 V, trzy fazy 6000 obr./min dla LXM15LD17N4, 480 V, trzy fazy 1500 obr./min dla LXM05AD28M2, 200...240 V, jednofazowy 1500 obr./min dla LXM05BD28M2, 200...240 V, jednofazowy 1500 obr./min dla LXM05CD28M2, 200...240 V, jednofazowy 1500 obr./min dla LXM05AD42M3X, 200...240 V, trzy fazy 1500 obr./min dla LXM05BD42M3X, 200...240 V, trzy fazy 1500 obr./min dla LXM05CD42M3X, 200...240 V, trzy fazy 2000 obr./min dla LXM15LD28M3, 230 V, trzy fazy 2500 obr./min dla LXM15LD17N4, 230 V, trzy fazy 2500 obr./min dla LXM15LD21M3, 230 V, trzy fazy 3000 obr./min dla LXM05AD34N4, 380...480 V, trzy fazy 3000 obr./min dla LXM05BD34N4, 380...480 V, trzy fazy 3000 obr./min dla LXM05CD34N4, 380...480 V, trzy fazy 4000 obr./min dla LXM15MD28N4, 400 V, trzy fazy 4000 obr./min dla LXM15MD40N4, 400 V, trzy fazy 4500 obr./min dla LXM15MD28N4, 480 V, trzy fazy 4500 obr./min dla LXM15MD40N4, 480 V, trzy fazy</p>

Zgodność produktu	LXM05AD28M2 w 200...240 V jednofazowy LXM05BD28M2 w 200...240 V jednofazowy LXM05CD28M2 w 200...240 V jednofazowy LXM15LD21M3 w 230 V trzy fazy LXM05AD42M3X w 200...240 V trzy fazy LXM05BD42M3X w 200...240 V trzy fazy LXM05CD42M3X w 200...240 V trzy fazy LXM15LD17N4 w 230 V trzy fazy LXM15LD17N4 w 400 V trzy fazy LXM15LD17N4 w 480 V trzy fazy LXM15LD28M3 w 230 V trzy fazy LXM05AD34N4 w 380...480 V trzy fazy LXM05BD34N4 w 380...480 V trzy fazy LXM05CD34N4 w 380...480 V trzy fazy LXM15MD28N4 w 400 V trzy fazy LXM15MD28N4 w 480 V trzy fazy LXM15MD40N4 w 400 V trzy fazy LXM15MD40N4 w 480 V trzy fazy LXM32.D30N4 w 400 V trzy fazy LXM32.D30N4 w 480 V trzy fazy
Koniec wału	Z wpustem
Stopień ochrony IP	IP65 STANDARD IP67 z zestawem IP67
Rozdzielczość sprzężenia zwrotnego prędkości	131072 punktów/obrót
Hamulec trzymania	Bez
Podstawa montażowa	Kołnierz zgodny z normą międzynarodową
Połączenie elektryczne	Złącza proste

Parametry uzupełniające

Zgodność gamy	Lexium 32 Lexium 05 Lexium 15
Supply voltage max	480 V
Ilość faz w sieci	Trzy fazy
Ciągły prąd zwarciovowy	6,6 A
Maximum continuous power	3,14 W
Maksymalny prąd Irms	28,3 A dla LXM15LD21M3 28,3 A dla LXM15LD28M3 28,3 A dla LXM15LD17N4 28,3 A dla LXM15MD28N4 28,3 A dla LXM15MD40N4 28,3 A dla LXM05AD28M2 28,3 A dla LXM05AD42M3X 28,3 A dla LXM05AD34N4 28,3 A dla LXM05BD28M2 28,3 A dla LXM05BD42M3X 28,3 A dla LXM05BD34N4 28,3 A dla LXM05CD28M2 28,3 A dla LXM05CD42M3X 28,3 A dla LXM05CD34N4 28,3 A dla LXM32.D30N4
Maks. prąd ciągły	28,3 A
Częstotliwość przełączania	8 kHz
Drugi wał	Bez drugiego końca wału
Średnica wału	19 mm
Długość wału	40 mm
Szerokość klucza	30 mm
Rodzaj sprzężenia zwrotnego	Jednoobrotowy SinCos Hiperface
Rozmiar kołnierza silnika	100 mm
Liczba warstw uzwojeń silnika	3
Stała momentu	1,22 N.m/A w 120 °C
Stała powrotna siła elektromotoryczna	77 V/Kobr/min w 120 °C
Liczba biegunów silnika	8
Inercja wirnika	3,22 kg.cm ²
Rezystancja stojana	1,43 om w 20 °C

Indukcyjność stojana	8,8 mH w 20 °C
Elektryczna stała czasowa stojana	6,15 ms w 20 °C
Maksymalna siła promieniowa Fr	1050 N w 1000 obr/min 660 N w 4000 obr/min 730 N w 3000 obr/min 830 N w 2000 obr/min
Maksymalna siła osiowa Fa	0,2 x Fr
Rodzaj chłodzenia	Konwekcja naturalna
Długość	240,5 mm
Średnica kołnierza centrującego	95 mm
Głębokość kołnierza centrującego	3,5 mm
Liczba otworów montażowych	4
Średnica otworów montażowych	9 mm
Średnica otworów montażowych	115 mm
Masa produktu	7,4 kg

Jednostka opakowania

Jednostka miary opakowania 1	PCE
Ilość jednostek w opakowaniu 1	1
Wysokość opakowania 1	15,4 cm
Szerokość opakowania 1	16,3 cm
Długość opakowania 1	40,7 cm
Waga opakowania 1	7,5 kg

Oferta zrównoważonego rozwoju

Stan trwałej oferty	Produkt Green Premium
Rozporządzenie REACH	Deklaracja REACH
Europejska dyrektywa RoHS	Zgodność z pro-active (produkt poza zakresem obowiązywania dyrektywy UE RoHS)
Bez rtęci	Tak
Norma RoHS Chiny	Dyrektywa RoHS Chiny
Informacje na temat zwolnienia z RoHS	Tak
Ujawnienie informacji o wpływie na środowisko	Środowiskowy Profil Produktu
Kulistość – profil	Nie są wymagane żadne specjalne operacje związane z recyklingiem
WEEE	Produkt należy zutylizować zgodnie z obowiązującymi na terenie Unii Europejskiej przepisami dotyczącymi odpadów i nie może on zostać wyrzucony wraz ze zwykłymi odpadami.
Bez PVC	Tak

Warunki gwarancji

Gwarancja	18 months
-----------	-----------

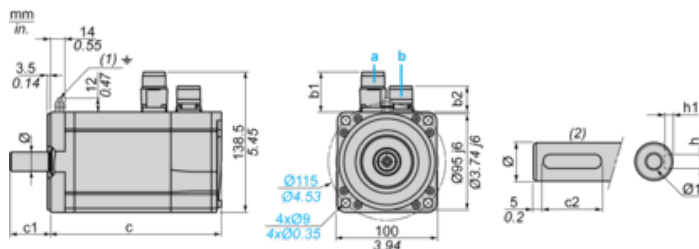
Karta danych technicznych BSH1003P31A1A

produktu

Dimensions Drawings

Servo Motors Dimensions

Example with Straight Connectors



- a: Power supply for servo motor brake
- b: Power supply for servo motor encoder
- (1) M4 screw
- (2) Shaft end, keyed slot (optional)

Dimensions in mm

Straight connectors		Rotatable angled connectors		c (without brake)	c (with brake)	c1	c2	h	h1	Ø	Ø1 for screws
b1	b2	b1	b2								
39.5	25.5	39.5	39.5	241	272	40	30	6 N9	3.5 ^{+0.1} ₀	19 k6	M6 x 16

Dimensions in in.

Straight connectors		Rotatable angled connectors		c (without brake)	c (with brake)	c1	c2	h	h1	Ø	Ø1 for screws
b1	b2	b1	b2								
1.55	1.00	1.55	1.55	9.48	10.70	1.57	1.18	0.24 N9	0.14 ^{+0.1} ₀	0.75 k6	M6 x 0.63

Karta danych technicznych BSH1003P31A1A

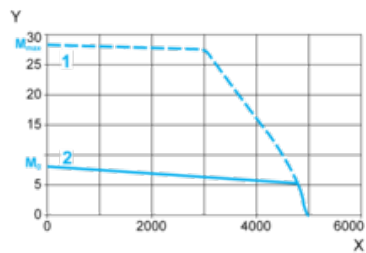
produktu

Performance Curves

400 V 3-Phase Supply Voltage

Torque/Speed Curves

Servo motor with LXM32-D30N4 servo drive



X Speed in rpm

Y Torque in Nm

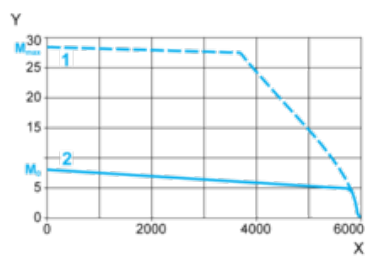
1 Peak torque

2 Continuous torque

480 V 3-Phase Supply Voltage

Torque/Speed Curves

Servo motor with LXM32-D30N4 servo drive



X Speed in rpm

Y Torque in Nm

1 Peak torque

2 Continuous torque