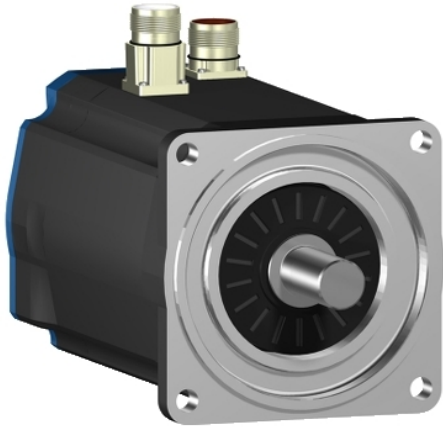


Karta danych technicznych
produktu
Parametry

BSH1002P12F1A

Lexium 32 & Motors, serwo silnik AC BSH, 3.4
N.m, 2500 obr/min, wał wpustowy, z hamulcem
trzymającym, IP50





Parametry podstawowe

Typ produktu lub komponentu	Serwonapęd
Skrócona nazwa urządzenia	BSH
Maksymalna prędkość mechaniczna	6000 obr/min
Ciągły moment	<p>4,5 N.M dla LXM15LD21M3, 230 V, jednofazowy</p> <p>3,4 N.M dla LXM15LD13M3, 230 V, trzy fazy</p> <p>3,4 N.M dla LXM15LD10N4, 230 V, trzy fazy</p> <p>3,4 N.M dla LXM15LD10N4, 400 V, trzy fazy</p> <p>3,4 N.M dla LXM15LD10N4, 480 V, trzy fazy</p> <p>5,8 N.M dla LXM15LD17N4, 400 V, trzy fazy</p> <p>5,8 N.M dla LXM15LD17N4, 480 V, trzy fazy</p> <p>5,8 N.M dla LXM15LD21M3, 230 V, trzy fazy</p> <p>5,5 N.M dla LXM05AD17M3X, 200...240 V, trzy fazy</p> <p>5,5 N.M dla LXM05AD22N4, 380...480 V, trzy fazy</p> <p>5,5 N.M dla LXM05AD28M2, 200...240 V, jednofazowy</p> <p>5,5 N.M dla LXM05BD17M3X, 200...240 V, trzy fazy</p> <p>5,5 N.M dla LXM05BD22N4, 380...480 V, trzy fazy</p> <p>5,5 N.M dla LXM05BD28M2, 200...240 V, jednofazowy</p> <p>5,5 N.M dla LXM05CD17M3X, 200...240 V, trzy fazy</p> <p>5,5 N.M dla LXM05CD22N4, 380...480 V, trzy fazy</p> <p>5,5 N.M dla LXM05CD28M2, 200...240 V, jednofazowy</p> <p>5,8 N.M dla LXM32.D18N4 w 6 A, 400 V, trzy fazy</p> <p>5,8 N.m dla LXM32.D18N4 w 6 A, 480 V, trzy fazy</p>
Szczytowy moment utyku	<p>9,39 N.M dla LXM15LD21M3, 230 V, jednofazowy</p> <p>5,6 N.M dla LXM15LD13M3, 230 V, trzy fazy</p> <p>8 N.M dla LXM15LD10N4, 230 V, trzy fazy</p> <p>8 N.M dla LXM15LD10N4, 400 V, trzy fazy</p> <p>8 N.M dla LXM15LD10N4, 480 V, trzy fazy</p> <p>12,13 N.M dla LXM15LD17N4, 400 V, trzy fazy</p> <p>12,13 N.M dla LXM15LD17N4, 480 V, trzy fazy</p> <p>14,79 N.M dla LXM15LD21M3, 230 V, trzy fazy</p> <p>11,23 N.M dla LXM05AD17M3X, 200...240 V, trzy fazy</p> <p>13,92 N.M dla LXM05AD22N4, 380...480 V, trzy fazy</p> <p>16 N.M dla LXM05AD28M2, 200...240 V, jednofazowy</p> <p>11,23 N.M dla LXM05BD17M3X, 200...240 V, trzy fazy</p> <p>13,92 N.M dla LXM05BD22N4, 380...480 V, trzy fazy</p> <p>16 N.M dla LXM05BD28M2, 200...240 V, jednofazowy</p> <p>11,23 N.M dla LXM05CD17M3X, 200...240 V, trzy fazy</p> <p>13,92 N.M dla LXM05CD22N4, 380...480 V, trzy fazy</p> <p>16 N.M dla LXM05CD28M2, 200...240 V, jednofazowy</p> <p>18,3 N.M dla LXM32.D18N4 w 6 A, 400 V, trzy fazy</p> <p>18,3 N.m dla LXM32.D18N4 w 6 A, 480 V, trzy fazy</p>

Znamionowa moc wyjściowa	<p>950 W dla LXM15LD21M3, 230 V, jednofazowy</p> <p>950 W dla LXM15LD21M3, 230 V, trzy fazy</p> <p>780 W dla LXM05AD28M2, 200...240 V, jednofazowy</p> <p>780 W dla LXM05BD28M2, 200...240 V, jednofazowy</p> <p>780 W dla LXM05CD28M2, 200...240 V, jednofazowy</p> <p>1400 W dla LXM05AD22N4, 380...480 V, trzy fazy</p> <p>1400 W dla LXM05BD22N4, 380...480 V, trzy fazy</p> <p>1400 W dla LXM05CD22N4, 380...480 V, trzy fazy</p> <p>1600 W dla LXM15LD10N4, 400 V, trzy fazy</p> <p>1700 W dla LXM15LD17N4, 400 V, trzy fazy</p> <p>1950 W dla LXM15LD17N4, 480 V, trzy fazy</p> <p>2150 W dla LXM15LD10N4, 480 V, trzy fazy</p> <p>780 W dla LXM05AD17M3X, 200...240 V, trzy fazy</p> <p>780 W dla LXM05BD17M3X, 200...240 V, trzy fazy</p> <p>780 W dla LXM05CD17M3X, 200...240 V, trzy fazy</p> <p>840 W dla LXM15LD13M3, 230 V, trzy fazy</p> <p>890 W dla LXM15LD10N4, 230 V, trzy fazy</p> <p>1700 W dla LXM32.D18N4 w 6 A, 400 V, trzy fazy</p> <p>1700 W dla LXM32.D18N4 w 6 A, 480 V, trzy fazy</p>
Moment znamionowy	<p>4,5 N.M dla LXM15LD21M3, 230 V, jednofazowy</p> <p>4,96 N.M dla LXM05AD28M2, 200...240 V, jednofazowy</p> <p>4,96 N.M dla LXM05BD28M2, 200...240 V, jednofazowy</p> <p>4,96 N.M dla LXM05CD28M2, 200...240 V, jednofazowy</p> <p>3,4 N.M dla LXM15LD10N4, 230 V, trzy fazy</p> <p>3,4 N.M dla LXM15LD10N4, 400 V, trzy fazy</p> <p>3,4 N.M dla LXM15LD10N4, 480 V, trzy fazy</p> <p>3,4 N.M dla LXM15LD13M3, 230 V, trzy fazy</p> <p>3,7 N.M dla LXM15LD17N4, 480 V, trzy fazy</p> <p>4 N.M dla LXM15LD17N4, 400 V, trzy fazy</p> <p>4,4 N.M dla LXM05AD22N4, 380...480 V, trzy fazy</p> <p>4,4 N.M dla LXM05BD22N4, 380...480 V, trzy fazy</p> <p>4,4 N.M dla LXM05CD22N4, 380...480 V, trzy fazy</p> <p>4,96 N.M dla LXM05AD17M3X, 200...240 V, trzy fazy</p> <p>4,96 N.M dla LXM05BD17M3X, 200...240 V, trzy fazy</p> <p>4,96 N.M dla LXM05CD17M3X, 200...240 V, trzy fazy</p> <p>5,8 N.M dla LXM15LD21M3, 230 V, trzy fazy</p> <p>4 N.M dla LXM32.D18N4 w 6 A, 400 V, trzy fazy</p> <p>4 N.m dla LXM32.D18N4 w 6 A, 480 V, trzy fazy</p>
Prędkość znamionowa	<p>3000 obr./min dla LXM05AD22N4, 380...480 V, trzy fazy</p> <p>3000 obr./min dla LXM05BD22N4, 380...480 V, trzy fazy</p> <p>3000 obr./min dla LXM05CD22N4, 380...480 V, trzy fazy</p> <p>1500 obr./min dla LXM05AD17M3X, 200...240 V, trzy fazy</p> <p>1500 obr./min dla LXM05BD17M3X, 200...240 V, trzy fazy</p> <p>1500 obr./min dla LXM05CD17M3X, 200...240 V, trzy fazy</p> <p>4500 obr./min dla LXM15LD10N4, 400 V, trzy fazy</p> <p>6000 obr./min dla LXM15LD10N4, 480 V, trzy fazy</p> <p>4000 obr./min dla LXM32.D18N4 w 6 A, 400 V, trzy fazy</p> <p>4000 obr./min dla LXM32.D18N4 w 6 A, 480 V, trzy fazy</p> <p>1500 obr./min dla LXM05AD28M2, 200...240 V, jednofazowy</p> <p>1500 obr./min dla LXM05BD28M2, 200...240 V, jednofazowy</p> <p>1500 obr./min dla LXM05CD28M2, 200...240 V, jednofazowy</p> <p>2000 obr./min dla LXM15LD21M3, 230 V, jednofazowy</p> <p>2000 obr./min dla LXM15LD21M3, 230 V, trzy fazy</p> <p>2500 obr./min dla LXM15LD10N4, 230 V, trzy fazy</p> <p>2500 obr./min dla LXM15LD13M3, 230 V, trzy fazy</p> <p>4000 obr./min dla LXM15LD17N4, 400 V, trzy fazy</p> <p>5000 obr./min dla LXM15LD17N4, 480 V, trzy fazy</p>

Zgodność produktu	LXM05AD28M2 w 200...240 V jednofazowy LXM05BD28M2 w 200...240 V jednofazowy LXM05CD28M2 w 200...240 V jednofazowy LXM15LD21M3 w 230 V jednofazowy LXM15LD13M3 w 230 V trzy fazy LXM15LD10N4 w 400 V trzy fazy LXM05AD17M3X w 200...240 V trzy fazy LXM05BD17M3X w 200...240 V trzy fazy LXM05CD17M3X w 200...240 V trzy fazy LXM15LD10N4 w 230 V trzy fazy LXM15LD10N4 w 480 V trzy fazy LXM15LD21M3 w 230 V trzy fazy LXM05AD22N4 w 380...480 V trzy fazy LXM05BD22N4 w 380...480 V trzy fazy LXM05CD22N4 w 380...480 V trzy fazy LXM15LD17N4 w 400 V trzy fazy LXM15LD17N4 w 480 V trzy fazy LXM32.D18N4 w 400 V trzy fazy LXM32.D18N4 w 480 V trzy fazy
Koniec wału	Z wpustem
Stopień ochrony IP	IP50 STANDARD
Rozdzielczość sprzężenia zwrotnego prędkości	131072 punkty/obrót x 4096 obrotów
Hamulec trzymania	Z
Podstawa montażowa	Kołnierz zgodny z normą międzynarodową
Połączenie elektryczne	Złącza proste

Parametry uzupełniające

Zgodność gamy	Lexium 05 Lexium 32 Lexium 15
Supply voltage max	480 V
Ilość faz w sieci	Trzy fazy
Ciągły prąd zwarciovowy	4,8 A
Maximum continuous power	2,51 W
Maksymalny prąd I _{rms}	17,1 A dla LXM15LD13M3 17,1 A dla LXM15LD21M3 17,1 A dla LXM15LD10N4 17,1 A dla LXM15LD17N4 17,1 A dla LXM05AD28M2 17,1 A dla LXM05AD17M3X 17,1 A dla LXM05AD22N4 17,1 A dla LXM05BD28M2 17,1 A dla LXM05BD17M3X 17,1 A dla LXM05BD22N4 17,1 A dla LXM05CD28M2 17,1 A dla LXM05CD17M3X 17,1 A dla LXM05CD22N4 17,1 A dla LXM32.D18N4
Maks. prąd ciągły	17,1 A
Częstotliwość przełączania	8 kHz
Drugi wał	Bez drugiego końca wału
Średnica wału	19 mm
Długość wału	40 mm
Szerokość klucza	30 mm
Rodzaj sprzężenia zwrotnego	Wielobrotowy enkoder SinCos Hiperface
Moment hamujący	9 N.m hamulec trzymania
Rozmiar kołnierza silnika	100 mm
Liczba warstw uzwojeń silnika	2
Stała momentu	1,21 N.m/A w 120 °C
Stała powrotna siła elektromotoryczna	77 V/Kobr/min w 120 °C
Liczba biegunów silnika	8
Inercja wirnika	2,928 kg.cm ²
Rezystancja stojana	2,4 om w 20 °C
Indukcyjność stojana	12,7 mH w 20 °C

Elektryczna stała czasowa stojana	5,29 ms w 20 °C
Maksymalna siła promieniowa Fr	620 N w 4000 obr/min 690 N w 3000 obr/min 790 N w 2000 obr/min 990 N w 1000 obr/min
Maksymalna siła osiowa Fa	0,2 x Fr
Moc hamowania	18 W
Rodzaj chłodzenia	Konwekcja naturalna
Długość	235,5 mm
Średnica kołnierza centrującego	95 mm
Głębokość kołnierza centrującego	3,5 mm
Liczba otworów montażowych	4
Średnica otworów montażowych	9 mm
Średnica otworów montażowych	115 mm
Masa produktu	6,3 kg

Jednostka opakowania

Jednostka miary opakowania 1	PCE
Ilość jednostek w opakowaniu 1	1
Wysokość opakowania 1	15,4 cm
Szerokość opakowania 1	16,3 cm
Długość opakowania 1	40,7 cm
Waga opakowania 1	6,45 kg

Oferta zrównoważonego rozwoju

Stan trwałej oferty	Produkt Green Premium
Rozporządzenie REACH	 Deklaracja REACH
Europejska dyrektywa RoHS	Zgodność z pro-active (produkt poza zakresem obowiązywania dyrektywy UE RoHS)
Bez rtęci	Tak
Norma RoHS Chiny	 Dyrektywa RoHS Chiny
Informacje na temat zwolnienia z RoHS	 Tak
Ujawnienie informacji o wpływie na środowisko	 Środowiskowy Profil Produktu
Kulistość – profil	Nie są wymagane żadne specjalne operacje związane z recyklingiem
WEEE	Produkt należy zutylizować zgodnie z obowiązującymi na terenie Unii Europejskiej przepisami dotyczącymi odpadów i nie może on zostać wyrzucony wraz ze zwykłymi odpadami.
Bez PVC	Tak

Warunki gwarancji

Gwarancja	18 miesięcy
-----------	-------------

Karta danych technicznych BSH1002P12F1A

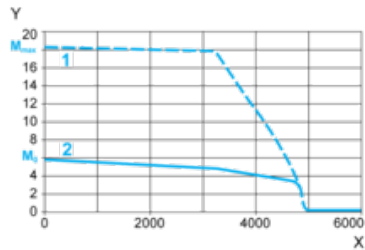
produktu

Performance Curves

400 V 3-Phase Supply Voltage

Torque/Speed Curves

Servo motor with LXM32-D18N4 servo drive



X Speed in rpm

Y Torque in Nm

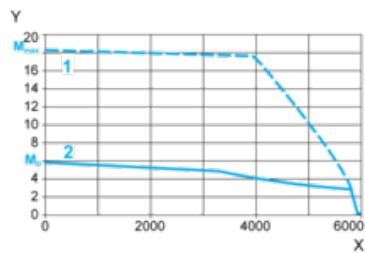
1 Peak torque

2 Continuous torque

480 V 3-Phase Supply Voltage

Torque/Speed Curves

Servo motor with LXM32-D18N4 servo drive



X Speed in rpm

Y Torque in Nm

1 Peak torque

2 Continuous torque