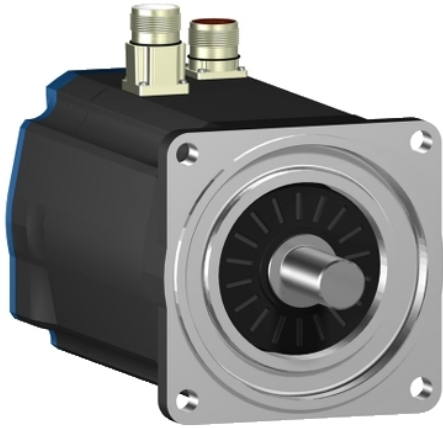


Karta danych technicznych produktu Parametry

BSH1002P11F1A

Lexium 32 & Motors, serwo silnik AC BSH, 3.4
N.m, 2500 obr/min, wał wpustowy, z hamulcem
trzymającym, IP50





Parametry podstawowe

Typ produktu lub komponentu	Serwonapęd
Skrócona nazwa urządzenia	BSH
Maksymalna prędkość mechaniczna	6000 obr/min
Ciągły moment	4,5 N.M dla LXM15LD21M3, 230 V, jednofazowy 3,4 N.M dla LXM15LD13M3, 230 V, trzy fazy 3,4 N.M dla LXM15LD10N4, 230 V, trzy fazy 3,4 N.M dla LXM15LD10N4, 400 V, trzy fazy 3,4 N.M dla LXM15LD10N4, 480 V, trzy fazy 5,8 N.M dla LXM15LD17N4, 400 V, trzy fazy 5,8 N.M dla LXM15LD17N4, 480 V, trzy fazy 5,8 N.M dla LXM15LD21M3, 230 V, trzy fazy 5,5 N.M dla LXM05AD17M3X, 200...240 V, trzy fazy 5,5 N.M dla LXM05AD22N4, 380...480 V, trzy fazy 5,5 N.M dla LXM05AD28M2, 200...240 V, jednofazowy 5,5 N.M dla LXM05BD17M3X, 200...240 V, trzy fazy 5,5 N.M dla LXM05BD22N4, 380...480 V, trzy fazy 5,5 N.M dla LXM05BD28M2, 200...240 V, jednofazowy 5,5 N.M dla LXM05CD17M3X, 200...240 V, trzy fazy 5,5 N.M dla LXM05CD22N4, 380...480 V, trzy fazy 5,5 N.M dla LXM05CD28M2, 200...240 V, jednofazowy 5,8 N.M dla LXM32.D18N4 w 6 A, 400 V, trzy fazy 5,8 N.m dla LXM32.D18N4 w 6 A, 480 V, trzy fazy
Szczytowy moment utyku	9,39 N.M dla LXM15LD21M3, 230 V, jednofazowy 5,6 N.M dla LXM15LD13M3, 230 V, trzy fazy 8 N.M dla LXM15LD10N4, 230 V, trzy fazy 8 N.M dla LXM15LD10N4, 400 V, trzy fazy 8 N.M dla LXM15LD10N4, 480 V, trzy fazy 12,13 N.M dla LXM15LD17N4, 400 V, trzy fazy 12,13 N.M dla LXM15LD17N4, 480 V, trzy fazy 14,79 N.M dla LXM15LD21M3, 230 V, trzy fazy 11,23 N.M dla LXM05AD17M3X, 200...240 V, trzy fazy 13,92 N.M dla LXM05AD22N4, 380...480 V, trzy fazy 16 N.M dla LXM05AD28M2, 200...240 V, jednofazowy 11,23 N.M dla LXM05BD17M3X, 200...240 V, trzy fazy 13,92 N.M dla LXM05BD22N4, 380...480 V, trzy fazy 16 N.M dla LXM05BD28M2, 200...240 V, jednofazowy 11,23 N.M dla LXM05CD17M3X, 200...240 V, trzy fazy 13,92 N.M dla LXM05CD22N4, 380...480 V, trzy fazy 16 N.M dla LXM05CD28M2, 200...240 V, jednofazowy 18,3 N.M dla LXM32.D18N4 w 6 A, 400 V, trzy fazy 18,3 N.m dla LXM32.D18N4 w 6 A, 480 V, trzy fazy

Znamionowa moc wyjściowa	<p>950 W dla LXM15LD21M3, 230 V, jednofazowy</p> <p>950 W dla LXM15LD21M3, 230 V, trzy fazy</p> <p>780 W dla LXM05AD28M2, 200...240 V, jednofazowy</p> <p>780 W dla LXM05BD28M2, 200...240 V, jednofazowy</p> <p>780 W dla LXM05CD28M2, 200...240 V, jednofazowy</p> <p>1400 W dla LXM05AD22N4, 380...480 V, trzy fazy</p> <p>1400 W dla LXM05BD22N4, 380...480 V, trzy fazy</p> <p>1400 W dla LXM05CD22N4, 380...480 V, trzy fazy</p> <p>1600 W dla LXM15LD10N4, 400 V, trzy fazy</p> <p>1700 W dla LXM15LD17N4, 400 V, trzy fazy</p> <p>1950 W dla LXM15LD17N4, 480 V, trzy fazy</p> <p>2150 W dla LXM15LD10N4, 480 V, trzy fazy</p> <p>780 W dla LXM05AD17M3X, 200...240 V, trzy fazy</p> <p>780 W dla LXM05BD17M3X, 200...240 V, trzy fazy</p> <p>780 W dla LXM05CD17M3X, 200...240 V, trzy fazy</p> <p>840 W dla LXM15LD13M3, 230 V, trzy fazy</p> <p>890 W dla LXM15LD10N4, 230 V, trzy fazy</p> <p>1700 W dla LXM32.D18N4 w 6 A, 400 V, trzy fazy</p> <p>1700 W dla LXM32.D18N4 w 6 A, 480 V, trzy fazy</p>
Moment znamionowy	<p>4,5 N.M dla LXM15LD21M3, 230 V, jednofazowy</p> <p>4,96 N.M dla LXM05AD28M2, 200...240 V, jednofazowy</p> <p>4,96 N.M dla LXM05BD28M2, 200...240 V, jednofazowy</p> <p>4,96 N.M dla LXM05CD28M2, 200...240 V, jednofazowy</p> <p>3,4 N.M dla LXM15LD10N4, 230 V, trzy fazy</p> <p>3,4 N.M dla LXM15LD10N4, 400 V, trzy fazy</p> <p>3,4 N.M dla LXM15LD10N4, 480 V, trzy fazy</p> <p>3,4 N.M dla LXM15LD13M3, 230 V, trzy fazy</p> <p>3,7 N.M dla LXM15LD17N4, 480 V, trzy fazy</p> <p>4 N.M dla LXM15LD17N4, 400 V, trzy fazy</p> <p>4,4 N.M dla LXM05AD22N4, 380...480 V, trzy fazy</p> <p>4,4 N.M dla LXM05BD22N4, 380...480 V, trzy fazy</p> <p>4,4 N.M dla LXM05CD22N4, 380...480 V, trzy fazy</p> <p>4,96 N.M dla LXM05AD17M3X, 200...240 V, trzy fazy</p> <p>4,96 N.M dla LXM05BD17M3X, 200...240 V, trzy fazy</p> <p>4,96 N.M dla LXM05CD17M3X, 200...240 V, trzy fazy</p> <p>5,8 N.M dla LXM15LD21M3, 230 V, trzy fazy</p> <p>4 N.M dla LXM32.D18N4 w 6 A, 400 V, trzy fazy</p> <p>4 N.m dla LXM32.D18N4 w 6 A, 480 V, trzy fazy</p>
Prędkość znamionowa	<p>3000 obr./min dla LXM05AD22N4, 380...480 V, trzy fazy</p> <p>3000 obr./min dla LXM05BD22N4, 380...480 V, trzy fazy</p> <p>3000 obr./min dla LXM05CD22N4, 380...480 V, trzy fazy</p> <p>1500 obr./min dla LXM05AD17M3X, 200...240 V, trzy fazy</p> <p>1500 obr./min dla LXM05BD17M3X, 200...240 V, trzy fazy</p> <p>1500 obr./min dla LXM05CD17M3X, 200...240 V, trzy fazy</p> <p>4500 obr./min dla LXM15LD10N4, 400 V, trzy fazy</p> <p>6000 obr./min dla LXM15LD10N4, 480 V, trzy fazy</p> <p>4000 obr./min dla LXM32.D18N4 w 6 A, 400 V, trzy fazy</p> <p>4000 obr./min dla LXM32.D18N4 w 6 A, 480 V, trzy fazy</p> <p>1500 obr./min dla LXM05AD28M2, 200...240 V, jednofazowy</p> <p>1500 obr./min dla LXM05BD28M2, 200...240 V, jednofazowy</p> <p>1500 obr./min dla LXM05CD28M2, 200...240 V, jednofazowy</p> <p>2000 obr./min dla LXM15LD21M3, 230 V, jednofazowy</p> <p>2000 obr./min dla LXM15LD21M3, 230 V, trzy fazy</p> <p>2500 obr./min dla LXM15LD10N4, 230 V, trzy fazy</p> <p>2500 obr./min dla LXM15LD13M3, 230 V, trzy fazy</p> <p>4000 obr./min dla LXM15LD17N4, 400 V, trzy fazy</p> <p>5000 obr./min dla LXM15LD17N4, 480 V, trzy fazy</p>

Zgodność produktu	LXM05AD28M2 w 200...240 V jednofazowy LXM05BD28M2 w 200...240 V jednofazowy LXM05CD28M2 w 200...240 V jednofazowy LXM15LD21M3 w 230 V jednofazowy LXM15LD13M3 w 230 V trzy fazy LXM15LD10N4 w 400 V trzy fazy LXM05AD17M3X w 200...240 V trzy fazy LXM05BD17M3X w 200...240 V trzy fazy LXM05CD17M3X w 200...240 V trzy fazy LXM15LD10N4 w 230 V trzy fazy LXM15LD10N4 w 480 V trzy fazy LXM15LD21M3 w 230 V trzy fazy LXM05AD22N4 w 380...480 V trzy fazy LXM05BD22N4 w 380...480 V trzy fazy LXM05CD22N4 w 380...480 V trzy fazy LXM15LD17N4 w 400 V trzy fazy LXM15LD17N4 w 480 V trzy fazy LXM32.D18N4 w 400 V trzy fazy LXM32.D18N4 w 480 V trzy fazy
Koniec wału	Z wpustem
Stopień ochrony IP	IP50 STANDARD
Rozdzielczość sprzężenia zwrotnego prędkości	131072 punktów/obrót
Hamulec trzymania	Z
Podstawa montażowa	Kołnierz zgodny z normą międzynarodową
Połączenie elektryczne	Złącza proste

Parametry uzupełniające





Zgodność gamy	Lexium 15 Lexium 32 Lexium 05
Supply voltage max	480 V
Ilość faz w sieci	Trzy fazy
Ciągły prąd zwarciovowy	4,8 A
Maximum continuous power	2,51 W
Maksymalny prąd I _{rms}	17,1 A dla LXM15LD13M3 17,1 A dla LXM15LD21M3 17,1 A dla LXM15LD10N4 17,1 A dla LXM15LD17N4 17,1 A dla LXM05AD28M2 17,1 A dla LXM05AD17M3X 17,1 A dla LXM05AD22N4 17,1 A dla LXM05BD28M2 17,1 A dla LXM05BD17M3X 17,1 A dla LXM05BD22N4 17,1 A dla LXM05CD28M2 17,1 A dla LXM05CD17M3X 17,1 A dla LXM05CD22N4 17,1 A dla LXM32.D18N4
Maks. prąd ciągły	17,1 A
Częstotliwość przełączania	8 kHz
Drugi wał	Bez drugiego końca wału
Średnica wału	19 mm
Długość wału	40 mm
Szerokość klucza	30 mm
Rodzaj sprzężenia zwrotnego	Jednobrotowy SinCos Hiperface
Moment hamujący	9 N.m hamulec trzymania
Rozmiar kołnierza silnika	100 mm
Liczba warstw uzwojeń silnika	2
Stała momentu	1,21 N.m/A w 120 °C
Stała powrotna siła elektromotoryczna	77 V/Kobr/min w 120 °C
Liczba biegunów silnika	8
Inercja wirnika	2,928 kg.cm ²
Rezystancja stojana	2,4 om w 20 °C
Indukcyjność stojana	12,7 mH w 20 °C

Elektryczna stała czasowa stojana	5,29 ms w 20 °C
Maksymalna siła promieniowa Fr	620 N w 4000 obr/min 690 N w 3000 obr/min 790 N w 2000 obr/min 990 N w 1000 obr/min
Maksymalna siła osiowa Fa	0,2 x Fr
Moc hamowania	18 W
Rodzaj chłodzenia	Konwekcja naturalna
Długość	235,5 mm
Średnica kołnierza centrującego	95 mm
Głębokość kołnierza centrującego	3,5 mm
Liczba otworów montażowych	4
Średnica otworów montażowych	9 mm
Średnica otworów montażowych	115 mm
Masa produktu	6,3 kg

Jednostka opakowania

Jednostka miary opakowania 1	PCE
Ilość jednostek w opakowaniu 1	1
Wysokość opakowania 1	15,4 cm
Szerokość opakowania 1	16,3 cm
Długość opakowania 1	40,7 cm
Waga opakowania 1	6,45 kg

Oferta zrównoważonego rozwoju

Stan trwałej oferty	Produkt Green Premium
Rozporządzenie REACH	 Deklaracja REACH
Europejska dyrektywa RoHS	Zgodność z pro-active (produkt poza zakresem obowiązywania dyrektywy UE RoHS)
Bez rtęci	Tak
Norma RoHS Chiny	 Dyrektywa RoHS Chiny
Informacje na temat zwolnienia z RoHS	 Tak
Ujawnienie informacji o wpływie na środowisko	 Środowiskowy Profil Produktu
Kulistość – profil	Nie są wymagane żadne specjalne operacje związane z recyklingiem
WEEE	Produkt należy zutylizować zgodnie z obowiązującymi na terenie Unii Europejskiej przepisami dotyczącymi odpadów i nie może on zostać wyrzucony wraz ze zwykłymi odpadami.
Bez PVC	Tak

Warunki gwarancji

Gwarancja	18 months
-----------	-----------

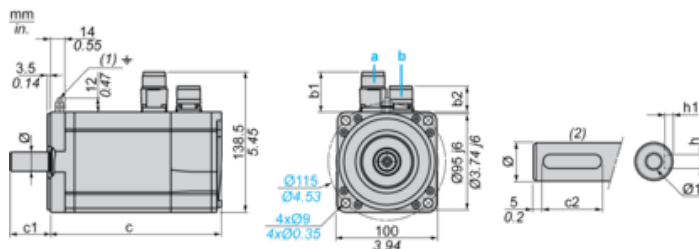
Karta danych technicznych BSH1002P11F1A

produktu

Dimensions Drawings

Servo Motors Dimensions

Example with Straight Connectors



- a: Power supply for servo motor brake
- b: Power supply for servo motor encoder
- (1) M4 screw
- (2) Shaft end, keyed slot (optional)

Dimensions in mm

Straight connectors		Rotatable angled connectors		c (without brake)	c (with brake)	c1	c2	h	h1	Ø	Ø1 for screws
b1	b2	b1	b2								
39.5	25.5	39.5	39.5	205	236	40	30	6 N9	3.5 ^{+0.1} ₀	19 k6	M6 x 16

Dimensions in in.

Straight connectors		Rotatable angled connectors		c (without brake)	c (with brake)	c1	c2	h	h1	Ø	Ø1 for screws
b1	b2	b1	b2								
1.55	1.00	1.55	1.55	8.07	9.29	1.57	1.18	0.24 N9	0.14 ^{+0.1} ₀	0.75 k6	M6 x 0.63

Karta danych technicznych BSH1002P11F1A

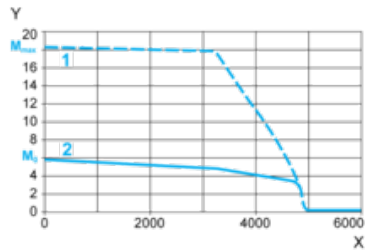
produktu

Performance Curves

400 V 3-Phase Supply Voltage

Torque/Speed Curves

Servo motor with LXM32-D18N4 servo drive



X Speed in rpm

Y Torque in Nm

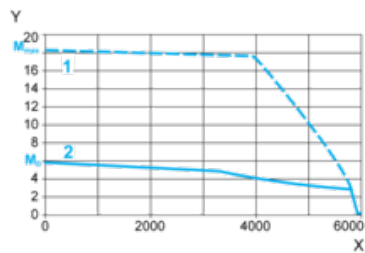
1 Peak torque

2 Continuous torque

480 V 3-Phase Supply Voltage

Torque/Speed Curves

Servo motor with LXM32-D18N4 servo drive



X Speed in rpm

Y Torque in Nm

1 Peak torque

2 Continuous torque