

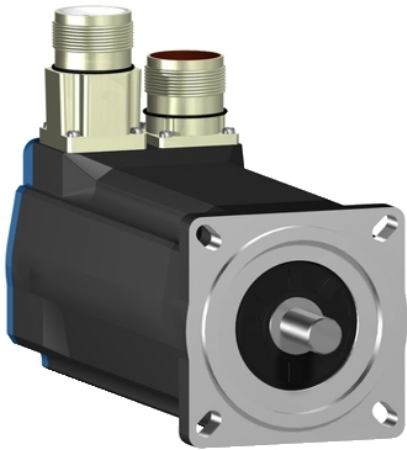
Karta danych technicznych BSH0703T02A2A

produktu

Parametry

Lexium 32 & Motors, serwośilnik AC BSH, 2.83
N.m, 6000 obr/min, gładki wał, bez hamulca
trzymającego, IP50





Parametry podstawowe

Typ produktu lub komponentu	Serwonapęd
Skrócona nazwa urządzenia	BSH
Maksymalna prędkość mechaniczna	8000 obr/min
Ciągły moment	2,8 N.M dla LXM05AD28M2, 200...240 V, jednofazowy 2,8 N.M dla LXM05BD28M2, 200...240 V, jednofazowy 2,8 N.M dla LXM05CD28M2, 200...240 V, jednofazowy 2,6 N.M dla LXM32.D18M2 w 6 A, 230 V, jednofazowy 2,83 N.M dla LXM15LD28M3, 230 V, trzy fazy 2,8 N.M dla LXM05AD28F1, 110...120 V, jednofazowy 2,8 N.M dla LXM05AD42M3X, 200...240 V, trzy fazy 2,8 N.M dla LXM05BD28F1, 110...120 V, jednofazowy 2,8 N.M dla LXM05BD42M3X, 200...240 V, trzy fazy 2,8 N.M dla LXM05CD28F1, 110...120 V, jednofazowy 2,8 N.m dla LXM05CD42M3X, 200...240 V, trzy fazy
Szczytowy moment utyku	7,38 N.M dla LXM05AD28F1, 110...120 V, jednofazowy 7,38 N.M dla LXM05AD28M2, 200...240 V, jednofazowy 7,38 N.M dla LXM05BD28F1, 110...120 V, jednofazowy 7,38 N.M dla LXM05BD28M2, 200...240 V, jednofazowy 7,38 N.M dla LXM05CD28F1, 110...120 V, jednofazowy 7,38 N.M dla LXM05CD28M2, 200...240 V, jednofazowy 7,4 N.M dla LXM32.D18M2 w 6 A, 230 V, jednofazowy 7,38 N.M dla LXM15LD28M3, 230 V, trzy fazy 10,25 N.M dla LXM05AD42M3X, 200...240 V, trzy fazy 10,25 N.M dla LXM05BD42M3X, 200...240 V, trzy fazy 10,25 N.m dla LXM05CD42M3X, 200...240 V, trzy fazy
Znamionowa moc wyjściowa	750 W dla LXM05AD28M2, 200...240 V, jednofazowy 750 W dla LXM05BD28M2, 200...240 V, jednofazowy 750 W dla LXM05CD28M2, 200...240 V, jednofazowy 750 W dla LXM05AD28F1, 110...120 V, jednofazowy 750 W dla LXM05BD28F1, 110...120 V, jednofazowy 750 W dla LXM05CD28F1, 110...120 V, jednofazowy 900 W dla LXM32.D18M2 w 6 A, 230 V, jednofazowy 1250 W dla LXM15LD28M3, 230 V, trzy fazy 750 W dla LXM05AD42M3X, 200...240 V, trzy fazy 750 W dla LXM05BD42M3X, 200...240 V, trzy fazy 750 W dla LXM05CD42M3X, 200...240 V, trzy fazy

Moment znamionowy	2,4 N.M dla LXM05AD28M2, 200...240 V, jednofazowy 2,4 N.M dla LXM05BD28M2, 200...240 V, jednofazowy 2,4 N.M dla LXM05CD28M2, 200...240 V, jednofazowy 2,4 N.M dla LXM05AD28F1, 110...120 V, jednofazowy 2,4 N.M dla LXM05BD28F1, 110...120 V, jednofazowy 2,4 N.M dla LXM05CD28F1, 110...120 V, jednofazowy 2,1 N.M dla LXM32.D18M2 w 6 A, 230 V, jednofazowy 2 N.M dla LXM15LD28M3, 230 V, trzy fazy 2,4 N.M dla LXM05AD42M3X, 200...240 V, trzy fazy 2,4 N.M dla LXM05BD42M3X, 200...240 V, trzy fazy 2,4 N.m dla LXM05CD42M3X, 200...240 V, trzy fazy
Prędkość znamionowa	3000 obr./min dla LXM05AD28M2, 200...240 V, jednofazowy 3000 obr./min dla LXM05BD28M2, 200...240 V, jednofazowy 3000 obr./min dla LXM05CD28M2, 200...240 V, jednofazowy 3000 obr./min dla LXM05AD42M3X, 200...240 V, trzy fazy 3000 obr./min dla LXM05BD42M3X, 200...240 V, trzy fazy 3000 obr./min dla LXM05CD42M3X, 200...240 V, trzy fazy 3000 obr./min dla LXM05AD28F1, 110...120 V, jednofazowy 3000 obr./min dla LXM05BD28F1, 110...120 V, jednofazowy 3000 obr./min dla LXM05CD28F1, 110...120 V, jednofazowy 4000 obr./min dla LXM32.D18M2 w 6 A, 230 V, jednofazowy 6000 obr./min dla LXM15LD28M3, 230 V, trzy fazy
Zgodność produktu	LXM05AD28F1 w 110...120 V jednofazowy LXM05AD28M2 w 200...240 V jednofazowy LXM05BD28F1 w 110...120 V jednofazowy LXM05BD28M2 w 200...240 V jednofazowy LXM05CD28F1 w 110...120 V jednofazowy LXM05CD28M2 w 200...240 V jednofazowy LXM32.D18M2 w 230 V jednofazowy LXM05AD42M3X w 200...240 V trzy fazy LXM05BD42M3X w 200...240 V trzy fazy LXM05CD42M3X w 200...240 V trzy fazy LXM15LD28M3 w 230 V trzy fazy
Koniec wału	Niegwintowany
Stopień ochrony IP	IP50 STANDARD
Rozdzielczość sprzężenia zwrotnego prędkości	131072 punkty/obrót x 4096 obrotów
Hamulec trzymania	Bez
Podstawa montażowa	Kołnierz zgodny z normą międzynarodową
Połączenie elektryczne	Złącza obrotowe kątowe

Parametry uzupełniające

Zgodność gamy	Lexium 32 Lexium 15 Lexium 05
Supply voltage max	480 V
Ilość faz w sieci	Trzy fazy
Ciągły prąd zwarciovowy	7 A
Maximum continuous power	1,7 W

Maksymalny prąd Irms	18 A dla LXM32.D18M2 30,9 A dla LXM15LD28M3 29,2 A dla LXM05AD28F1 29,2 A dla LXM05AD28M2 29,2 A dla LXM05AD42M3X 29,2 A dla LXM05BD28F1 29,2 A dla LXM05BD28M2 29,2 A dla LXM05BD42M3X 29,2 A dla LXM05CD28F1 29,2 A dla LXM05CD28M2 29,2 A dla LXM05CD42M3X
Maks. prąd ciągły	29,2 A
Częstotliwość przełączania	8 kHz
Drugi wał	Bez drugiego końca wału
Średnica wału	14 mm
Długość wału	30 mm
Rodzaj sprzężenia zwrotnego	Wielobrotowy enkoder SinCos Hiperface
Rozmiar kołnierza silnika	70 mm
Liczba warstw uzwojeń silnika	3
Stała momentu	0,44 N.m/A w 120 °C
Stała powrotna siła elektromotoryczna	29 V/Kobr/min w 120 °C
Liczba biegunów silnika	6
Inercja wirnika	0,58 kg.cm ²
Rezystancja stojana	0,91 om w 20 °C
Indukcyjność stojana	4,4 mH w 20 °C
Elektryczna stała czasowa stojana	4,84 ms w 20 °C
Maksymalna siła promieniowa Fr	400 N w 6000 obr/min 430 N w 5000 obr/min 460 N w 4000 obr/min 510 N w 3000 obr/min 580 N w 2000 obr/min 730 N w 1000 obr/min
Maksymalna siła osiowa Fa	0,2 x Fr
Rodzaj chłodzenia	Konwekcja naturalna
Długość	220 mm
Średnica kołnierza centrującego	60 mm
Głębokość kołnierza centrującego	2,5 mm
Liczba otworów montażowych	4
Średnica otworów montażowych	5,5 mm
Średnica otworów montażowych	82 mm
Masa produktu	3,62 kg

Jednostka opakowania

Jednostka miary opakowania 1	PCE
Ilość jednostek w opakowaniu 1	1
Wysokość opakowania 1	12,3 cm
Szerokość opakowania 1	12,8 cm
Długość opakowania 1	37,7 cm
Waga opakowania 1	3,6 kg

Oferta zrównoważonego rozwoju

Stan trwałej oferty	Produkt Green Premium
Rozporządzenie REACH	 Deklaracja REACH
Europejska dyrektywa RoHS	Zgodność z pro-active (produkt poza zakresem obowiązywania dyrektywy UE RoHS)
Bez rtęci	Tak
Norma RoHS Chiny	 Dyrektywa RoHS Chiny
Informacje na temat zwolnienia z RoHS	 Tak
Ujawnienie informacji o wpływie na środowisko	 Środowiskowy Profil Produktu

Kulistość – profil	Nie są wymagane żadne specjalne operacje związane z recyklingiem
WEEE	Produkt należy zutylizować zgodnie z obowiązującymi na terenie Unii Europejskiej przepisami dotyczącymi odpadów i nie może on zostać wyrzucony wraz ze zwykłymi odpadami.
Bez PVC	Tak

Warunki gwarancji

Gwarancja	18 months
-----------	-----------

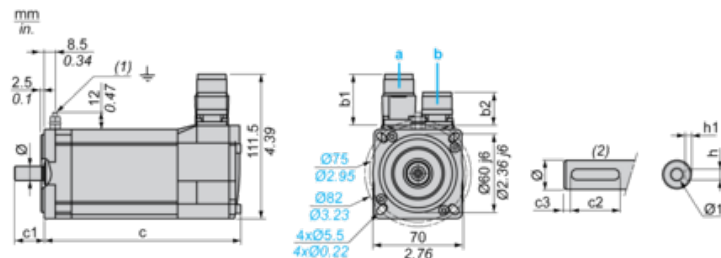
Karta danych technicznych BSH0703T02A2A

produktu

Dimensions Drawings

Servo Motors Dimensions

Example with Straight Connectors



- a: Power supply for servo motor brake
- b: Power supply for servo motor encoder
- (1) M4 screw
- (2) Shaft end, keyed slot (optional)

Dimensions in mm

Straight connectors		Rotatable angled connectors		c (without brake)	c (with brake)	c1	c2	c3	h	h1	Ø	Ø1 for screws
b1	b2	b1	b2									
39.5	25.5	39.5	39.5	220	254	30	20	5	5 N9	$3^{+0.1}_0$	14 k6	M5 x 12.5

Dimensions in in.

Straight connectors		Rotatable angled connectors		c (without brake)	c (with brake)	c1	c2	c3	h	h1	Ø	Ø1 for screws
b1	b2	b1	b2									
1.55	1.00	1.55	1.55	8.66	10.00	1.18	0.78	0.19	0.20 N9	$0.12^{+0.004}_0$	0.55 k6	M5 x 0.49

Karta danych technicznych BSH0703T02A2A

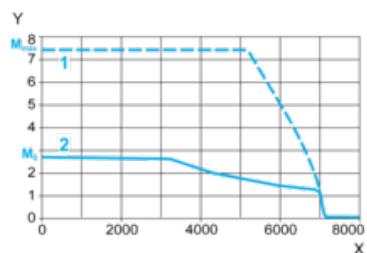
produktu

Performance Curves

230 V Single-Phase Supply Voltage

Torque/Speed Curves

Servo motor with LXM32-D18M2 servo drive



X Speed in rpm

Y Torque in Nm

1 Peak torque

2 Continuous torque